



COPYREP

Copyright © **RAMEDIA**

Последние изменения: 07.10.2004

COPYREP

Утилита контроля и синхронизации каталога



- Автоматический и ручной контроль каталога
- Синхронизация каталогов источника и получателя
- Ведение лога

1. Введение

COPYREP предназначен для работы с файлами СПАД архивов TRACE MODE - СУБД PB SIAD5.

2. Основание для разработки

Модернизация текущей системы автоматизации для непрерывного цикла работы.

3. Назначение разработки

Приложение **COPYREP** позволяет осуществить синхронизацию и контроль файлов в каталогах на локальной и удаленной машинах, по заданному пользователем типу файла как в ручном, так и в автоматическом режимах.

4. Системные требования

На ПК должно быть установлено следующее программное обеспечение:

- операционная среда - MS Windows 9x / NT / XP;
- RAM, не хуже 16 MB;
- на винчестере до 1 MB под приложение;
- разрешение - любое.

Программа является приложением, использующим стандартные API функции, написана в среде Borland Delphi, и существует в модификации - исполняемого файла <*.exe>

5. Возможности

1. Общие:
 - Настройки по умолчанию, сохранение настроек, восстановление настроек
 - Выбор папки / имени файла для сохранения
2. Сокращенный / расширенный режим меню
3. Установка времени обновления
4. Ручное копирование файла
5. Автоматическое копирование из каталога – источника в каталог – получатель (**синхронизация каталогов**)
6. Ведение **log** – файла операций синхронизации и строка **статуса** текущего копирования
7. **Автоконтроль размера** каталога – получателя по установленному пользователем пределу

6. Режимы. Краткое описание


Окно “**настройки**” содержит следующие вкладки [см. рис.2]:

- анализ;
- синхронизация;
- контроль объема.

Контроль каталога – производится по заданному пользователем пределу, при превышении которого будут удалены самые старые по дате файлы до тех пор – пока не будет достигнут размера каталога меньший установленного предела...

При копировании – будет выведен индикатор процента выполнения и отображено в строке **статуса** имя копируемого файла [см. рис.1].

Кнопка	Режим
“- копировать -”	копирование архива для последующего анализа
“- настройки -”	параметры запуска и контроля

Утилита запускается в скрытом режиме, и присутствует в виде иконки в системном трее, около часов [см. рис.1]. Для входа в основное меню программы нажмите на иконке , для скрытия – нажмите еще раз (или через меню).

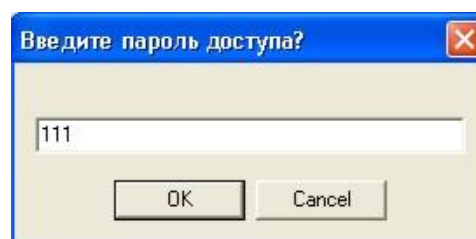
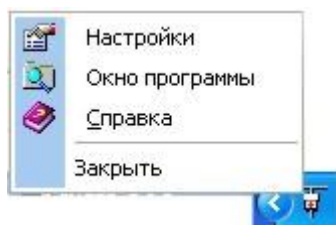


Рис.1 – Установки запуска и вход в меню настроек

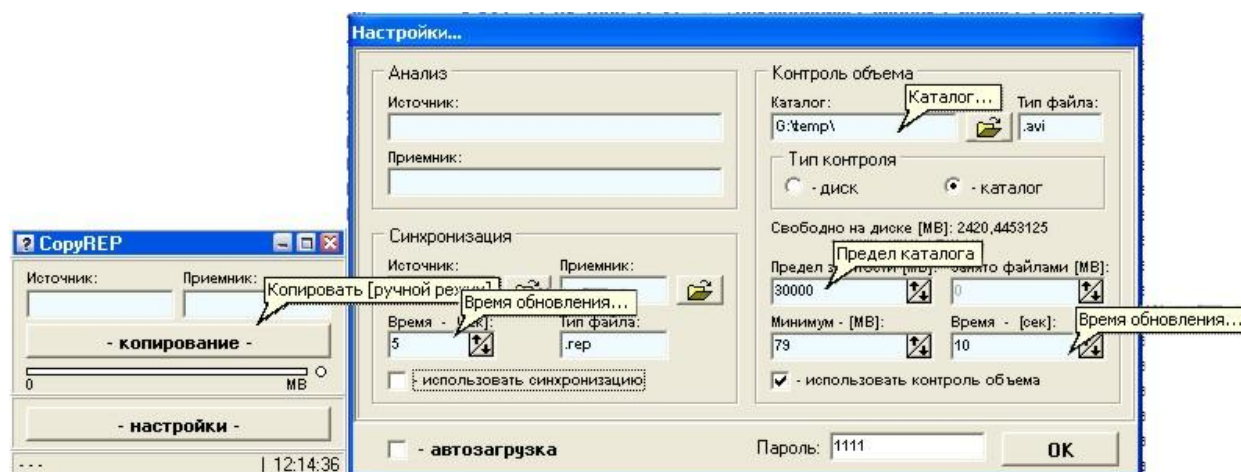


Рис.2 – Общий вид и меню настройки

Ручной режим

Для просмотра архива на локальной машине – необходимо в ручном режиме скопировать нужный файл архива в директорию с именем **“L305\I305.rep”** проекта. Диалог сохранения при этом вызывается один раз (путь к файлу сохраняется). Для изменения – необходимо вручную удалить **путь** в окне “Получатель”. Диалог выбора файла для копирования – вызывается каждый раз при выборе нового файла для копирования.

Автоматический режим

Копирование в этом режиме осуществляется автоматически с заменой более старых по дате создания файлов – новыми, с одновременным контролем размера копируемых файлов и размера каталога – получателя. Параметр **“Видимость файла”** – определяет минимальный размер файлов (79 MB по умолч.), контролируемых утилитой, и служит признаком завершения операции создания архива TraceMODE.

7. Рекомендации

1. При первом подключении установите режим – **“Автозагрузка”** [см. рис.2]
2. Для сохранения настроек – вызовите окно **“Настройки”** и согласитесь с изменениями

8. Состав ПО

<CopyREP2.exe>
<rep.ini>
<log.txt>

- сама утилита;
- файл настроек (автосоздание)
- файл **log**-а (автосоздание в каталоге - получателе)

COPYREP не требует
инсталляции и полностью
функционален в случае
переустановки ОС Win.

Формат файла настроек <rep.ini> следующий:

[ANALIZ] path_from= path_to=	Вкладка “Анализ” - местоположение скачанных (созданных) архивов, - местоположение архива для анализа данных (...\\L305\\L305.REP)
[SINXR] ipath_dir= path_dir= ext=.rep en=0 time=5	Вкладка “Синхронизация” - каталог - источник, - каталог - приемник, - типы файлов для синхронизации, - доступность режима (1- включено), - время запроса (ожидания) синхронизации, сек
[CONTR] path_d=G:\\temp\\ ext=.rep type=1 time=10 size=79 limit=30000 en=0	Вкладка “Контроль объема” - каталог для контроля, - типы файлов для контроля, - режим контроля (по умолчанию - каталога), - время запроса (ожидания) контроля, сек, - минимальный размер видимости файла, MB, - предел занятости файлами, MB, - доступность режима (1- включено),
[PAR] left=70 top=368	Вкладка “Форма” - отступ слева окна программы, - отступ сверху -//-
[PASS] en=	Вкладка “Пароль” - зашифрованный текущий пароль доступа

ВНИМАНИЕ!

Утилита предназначена для локального и сетевого контроля при подключении архивов **SIAD5 СУБД TraceMODE** и не является файловым менеджером. Разработчик оставляет за собой право распространения и модификации программы без предварительного уведомления.

Условия распространения:

Срок текущей лицензии - 30 дней полнофункционального режима. По истечении срока, ПО будет заблокировано!

Права на программу!

Все права на программу и исходные тексты принадлежат разработчику – **Бадло Сергею Григорьевичу**.