

## FINALE PRIMO

Ноты с сайта [www.notarhiv.ru](http://www.notarhiv.ru)

BARONE

Tesorier! io creder voglio che sia questo un qualche

ALLEGRO

TESORIERE

(spaventato)

(minaccioso)

(Ahi-mè che im-bro-gliol-co - me pol - ve ei pren - de

gio-co: al - trimen-ti!...

нар

fo - co!)

Ri - spon - de - te, o giu - ro a

(schivandolo)

T Or non posso, ho impe-gni al - tro-ve. (fermandolo)

B Gio-ve... Al - tolà, fuo - ri la

T Tor-ne - rò tor-ne - rò tor-ne - rò, con-vien ch'io

B spa - da.

T vada.

B *con forza* Manca - to - - re, disgra-zia - - to! uom vil.

*ff*

(lo insegue per afferrarlo)

B  
\_ la\_no, uom villa\_no, mal cre\_a - to, qui con me ..... ti de\_vi

*p* *ff*

B  
bat - - tere o dal seno o dal sen ti strappo il cor, qui con me ti de\_vi

*p*

B  
bat - - tere o dal sen o dal sen ti strappo il cor o dal sen ti strappo il

*f*

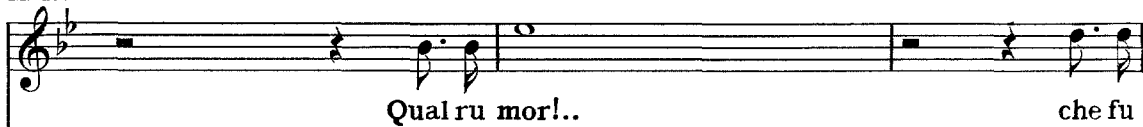
TFS. (spaventato per la scena)

Ahi, ahi, ahi! soccorso! a - iu.to! soccorso! a -

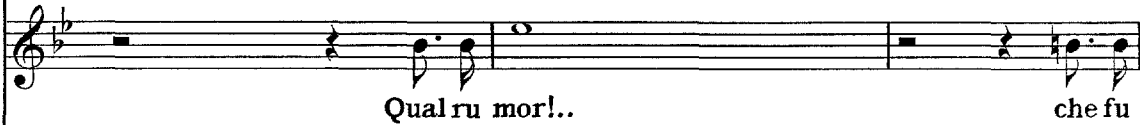
B

COR.

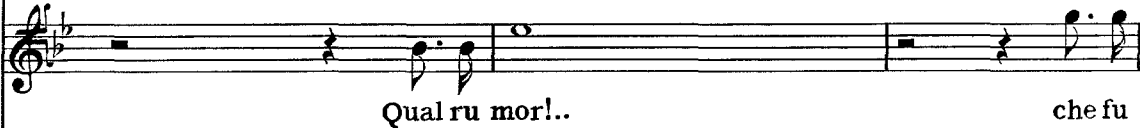
## MARCHESA



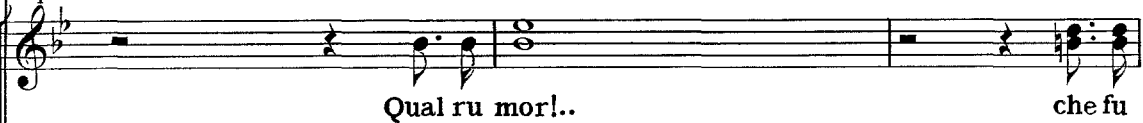
## GIULIETTA



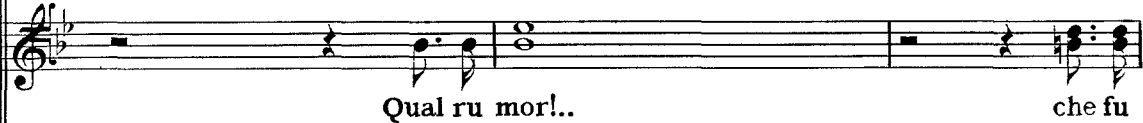
## EDOARDO



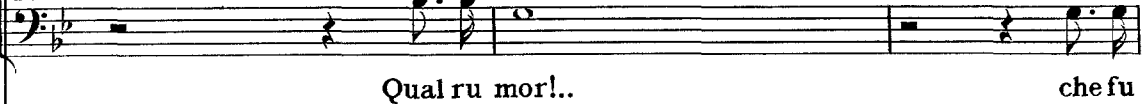
## Sop.



## Ten.



## Bassi



M  
mai? cos'è acca - du - to? d'on - de na - sce un tal fu -

G  
mai? cos'è acca - du - to? d'on - de na - sce un tal fu -

E  
mai? cos'è acca - du - to? d'on - de na - sce un tal fu -

T

mai? cos'è acca - du - to? d'on - de na - sce un tal fu -

mai? cos'è acca - du - to? d'on - de na - sce un tal fu -

mai? cos'è acca - du - to? d'on - de na - sce un tal fu -

M  
-ror? d'on - de na - sce un tal fu -ror?

G  
-ror? d'on - de na - sce un tal fu -ror?

E  
-ror? d'on - de na - sce un tal fu -ror?

T  
Ah! ni-po-te, io son per-

-ror? d'on - de na - sce un tal fu -ror?

-ror? d'on - de na - sce un tal fu -ror?

-ror? d'on - de na - sce un tal fu -ror?

T  
- du - to se non sei mio di - fen - sor.

BAR.  
A' miei pa-ri un vil ri - fiu - to! vo'am-mazzar - ti, tra - di -

MAR.

A - scol - ta - te.

GIU.

Oh! Dio che fa - te?

EDO.

Di - te al.

B

- tor.

E

- men, di - te almen co-s'è suc - ces - so.

B

Fre-me-

B

- re - - - te, se u - dre - te del bric - co - - - ne il nero ec.

*marcato* *allargando*

B - cesso. Ei mi manca di pa - ro.la...ei ri.fiu.ta mia fi - gliuola...ti ri-fiuta o mia Giu.

*p col canto*

MAR.

GIU. (con gioia) La ven - det.ta la ven - detta più si -

Non mi vuo.le?

B - lietta!.. No... ven - det.ta!

VI - cu.ra è spo.sarla è sposarla addirit - tu - ra..... ad un giovine.....ch'i o

*a tempo*

VI

GIU. SO. Sì, pa - pà, se l'ap - pro - va - te, il ni - po - te pren - de -



G  
EDO. \_ rò.

Si-gnor mio, non v'a - di -

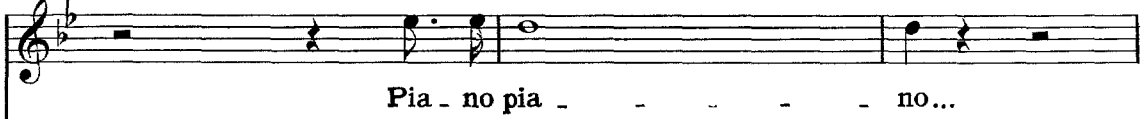
E  
BAR. - ra - te, io lo sba - glio e men - de - rò.

No: che

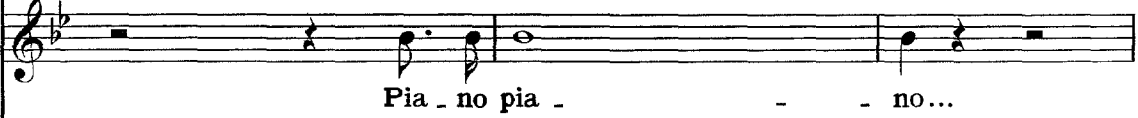
B  
vi - le a questo se - gno de' Kel-bar non è la

B  
schiat - ta. Non ac - cet - to il cambio inde - gno... sangue io

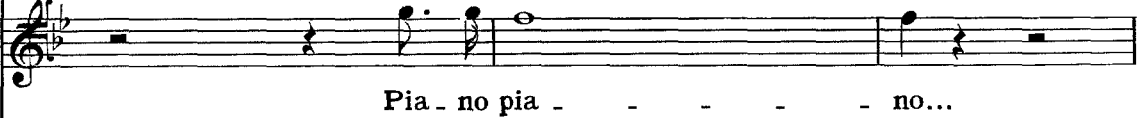
MAR.



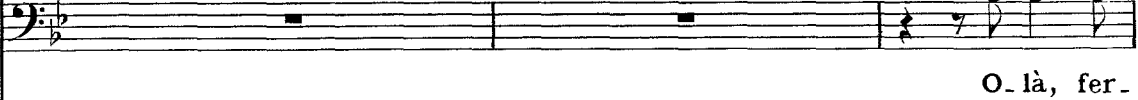
GIU.



EDO.



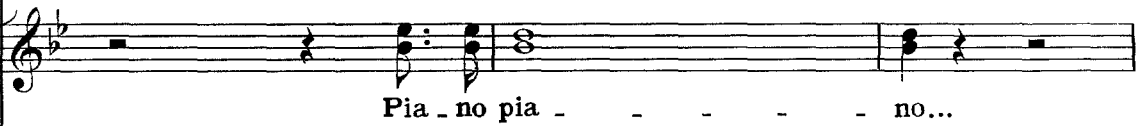
CAVALIERE



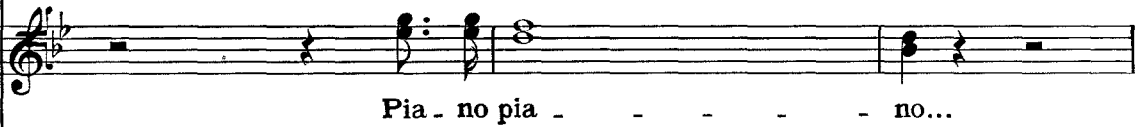
B



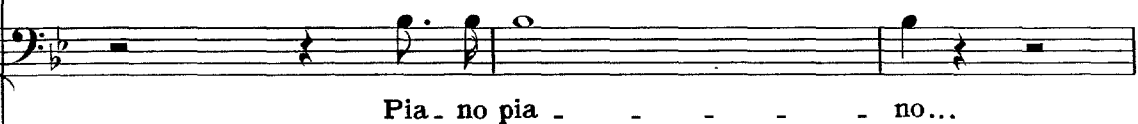
O



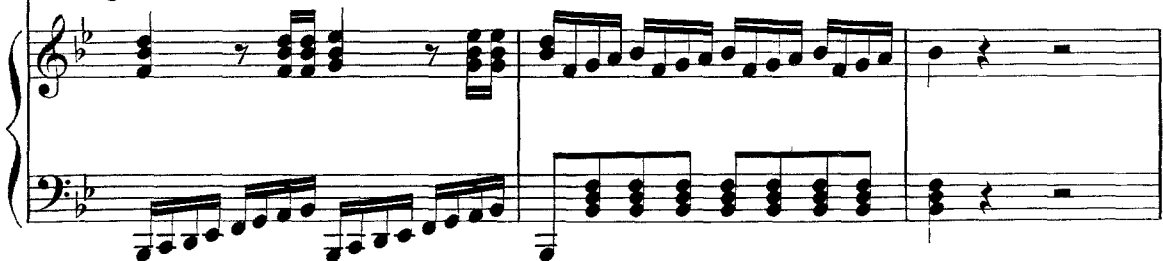
R



C



8



M  
Il so\_vra - - - no!

G  
Il so\_vra - - - no!

E  
Il so\_vra - - - no!

C  
- ma - - - te\_vì. (con gravità) Che si

Il so\_vra - - - no!

Il so\_vra - - - no!

Il so\_vra - - - no!

8

(Tutti restano mortificati. Intanto il Cavaliere si avvanza lentamente osservandoli ad uno ad uno)

C

fa?..

*p*

*ff*

BAR. ADAGIO

(In qual pun - to il re ci ha còl - to! io non

*ADAGIO*

*p leggero*

B

o - so, io non o - so alzar il vol - to. Li - ti - ga - re dov'è un so.

B

- vra - no è oltraggiar la ma - età! è ol - traggiar la ma - e -

*ff*

*p*

TES.

B

stà!..... è oltrag - giar è ol - traggiar la ma - e - età!

(Orche il re ci met - te -

T  
mano spero ben d'uscirne sa-no. Per l'onor di sua fi - nanza il ba - ron di - sar-me -

MAR. *Cantabile*

(Que - - - st'a - mi - - ca cir - co - stan - - za vi ri -  
- rà.

BAR. Li - ti - ga - re dov'è un so - vra - no è ol - trag -

M GIU. - col - mi di spe - ran - - za.

EDO. (Que - - - st'a - mi - - ca cir - co -  
(Que - - - st'a - mi - - ca cir - co -

T Or che il re ci mette mano spero ben d'uscirne

B - giar la ma - e - stà sì.

G  
stan - za ci ri.col - ma di spe - ranza.

E  
stan - za ci ri.col - ma di spe - ranza.

CAVALIERE

T  
sano. Per l'onor di sua fi - nanza il ba - ron di sar me - rà per l'o - nor di sua fi -

B  
*f*  
(Li - ti - gar dov'è un so -

O  
*f*  
(In qual punto il re ci ha

R  
*f*  
(In qual punto il re ci ha

C  
*f*  
(In qual punto il re ci ha

*ff*

C ( Questa tien gli occhi bassi... quei non osa far due

T \_ nanza il ba-ron di-sar-me-rà.)

B \_ vrano è oltraggiar la ma-e-stà sì!)

col-to! io non o-so alzar il vol-to.

col-to! io non o-so alzar il vol-to.

col-to! io non o-so alzar il vol-to.

MAR.

In - - - ter - por - re il re ve-dras - si la sua

C passi.

B Li - ti - ga - re dov'è un so-vra - no è ol - trag-

M  
GIU. re - gia au - to - ri - tà

EDO. In - - - ter - -

TES. In - - - ter - -

Or che il re ci met - te

B  
- giar la ma - e - - stà!

G.  
por - - - re il re ve - dras - - - si la sua

F.  
por - - - re il re ve - dras - - - si la sua

T.  
ma - no spe - ro ben d'u - scir - ne sa - no. Per l'o - nor di sua fi -



G  
re - già au - to - ri - tà.

E  
re - già au - to - ri - tà.

T  
\_ nan - za il ba - ron di - sar - me - rà per l'onor di sua fi -

BAR.  
*f* Li - ti-gar dov'è un so -

O  
*f* Li - ti-gar dov'è un so -

R  
*f* Li - ti-gar dov'è un so -

O  
*f* Li - ti-gar dov'è un so -

C  
*f* Li - ti-gar dov'è un so -

*ff*

CAV.



Or ca\_pisco: il Te\_so\_rie\_re la di\_sdetta da\_to a -

T



\_ nanza il ba\_ron disarme\_rà.

B



\_ vrano è oltraggiar la ma.e \_ stà.



\_ vrano è oltraggiar la ma.e \_ stà.



\_ vrano è oltraggiar la ma.e \_ stà.



\_ vrano è oltraggiar la ma.e \_ stà.



GIU.

In - - - ter -

EDO.

In - - - ter - por - re il re ve - dras - si la sua

C

- vrà.

T

Or che il re ci mette mano spe-ro ben d'uscirne sano. Per l'o - nor di sua fi-

B

Li - tigar dov'è un sovra - no è ol-traggiar

lo non o - - so al - -

lo non o - - so al - -

lo non o - - so al - -

MAR.

In - - ter - por - re il re ve -  
 - por - re il re ve - dras - si la sua re - gia au - to - ri -  
 re - gia au - to - ri - tà la sua re - gia au - to - ri -  
 la di - - sdet - ta da - to a -  
 - nanza il baron disarmè - rà or che il re ci mette mano spero ben d'uscirne  
 la ma - età li - tigar dov'è un so - vra - - -  
 - zar il vol - - to! li - ti - -  
 - zar il vol - - to! li - ti - -  
 - zar il vol - - to! li - ti - -

M  
\_ dras - si la sua re - gia auto - ri - tà la su - a

G  
- tà la sua re - gia auto - ri - tà

E  
- tà la su - a re - gia auto - ri -

C  
\_ vrà la di - sdet - ta da - to avrà da - to avrà da - to avrà

T  
sano, per l'o - nor di sua fi - nanza il ba - ron disarmerà il ba - ron disarmerà

B  
- no è ol - traggia - - re è oltraggiar è oltraggiar

- gar do - - v'è do - v'è un so - -

- gar do - - v'è do - v'è un so - -

- gar do - - v'è do - v'è un so - -



M  
re - - - - - gia la sua re - - - - - gia au -

G  
la sua re - - - - - gia au -

E  
- tà..... la sua re - - - - - gia au -

C  
la disdet - ta da - to a - vrà si dato avrà .....

T  
rà per l'o - nor di sua fi - nanza per l'onor di sua fi - nanza per l'onor di sua fi -

B  
è ol - - - - - trag - giar la

- vra - - no è ol - trag - giar è ol - trag -

- vra - - no è ol - trag - giar è ol - trag -

- vra - - no è ol - trag - giar è ol - trag -

*ff* *p* *dim.*

*rall.*

M  
- to - - ri - tà la sua regia auto - ri -

G  
- to - - - ri - tà la sua regia auto - ri -

F  
- to - - ri - tà la sua regia auto - ri -

C  
*rall.*  
..... sì dato avrà.....

T  
- nanza il ba - ron di - sar - me - rà il baron di - sar - me -

B  
ma - - - e - stà è ol - traggiar la ma - e - stà.....

- giar la ma - e - stà

- giar la ma - e - stà

- giar la ma - e - stà

*rall.* *p*

M  
\_ tà

G  
\_ tà

E  
\_ tà

C  
or ca - pi - sco il te - so - rie - re la di -

T  
\_ rà per l'o - nor di sua fi -

B  
..... è oltraggiar..... la ma - e - stà..... è oltraggiar.....

*p*  
è oltraggiar la ma - e - stà è ol - trag -

*p*  
è oltraggiar la ma - e - stà è ol - trag -



M  
il re ve - dras - - si..... la sua

G  
la sua re - - gia la sua

E  
il re ve - dras - - si..... la sua

C  
- sdet - ta da - to a - - vrà la di -

T  
- nan\_za il ba - ron di - sar - me - rà il ba -

B  
..... è ol - traggiar la ma - e - stà è ol - trag -

la ma - e - - stà è ol - trag -

- giar la ma - e - - stà è ol - trag -

- giar la ma - e - - stà è ol - trag -

*ff* *p*

M re - gia auto - ri - tà la sua regia auto - ri -  
 G re - gia auto - ri - tà la sua regia auto - ri -  
 E re - gia auto - ri - tà la sua regia auto - ri -  
 C \_ sdet - ta da - to a - vrà la di - sdet - ta da - to a -  
 T \_ ron sì disar - me - rà il ba - ron di - sar - me -  
 B gia sì la ma - e - stà è oltraggiar la ma - e - stà è oltraggiar la ma - e -  
 giar sì la ma - e - stà è oltraggiar la ma - e -  
 giar sì la ma - e - stà è oltraggiar la ma - e -  
 giar sì la ma - e - stà è oltraggiar la ma - e -  
 sf p ff

M  
- tà la sua re - gia re - gia au -

G  
- tà la sua re - gia re - gia au -

E  
- tà la sua re - gia re - gia au -

C  
- vrà la di - sdet - ta da - to a - vrà la di - sdet - ta la di -

T  
- rà il ba - ro - ne il ba -

B  
- stà è ol - trag - giar è ol - trag -

- stà e ol - trag - giar è ol - trag -

- stà è ol - trag - giar è ol - trag -

- stà è ol - trag - giar è ol - trag -

M  
to - - - ri - tà.)

G  
to - - - ri - tà.)

E  
to - - - ri - tà.)

C  
sdet - ta da - to a vrà.)

T  
ron di sar - me - rà.)

B  
giar la ma - e - stà.)

- giar la ma - e - stà.)

- giar la ma - e - stà.)

giar la ma - e - stà.)

## ALLEGRO

C

O - là spiega - te - mi tosto, o Ba - ro - ne; di questa di - sputa chi fu ca -

ALLEGRO

*p*

MAR.

Sire, un diver - bio di nessun

GIU.

Sire, un diver - bio di nessun

EDO.

Sire, un diver - bio di nessun

C

- gio - ne.

TES.

Sire, un af - fron - to...

BAR.

Sire, un'ingiu - ria...

M con - to .

G con - to .

E con - to .

T U - na mi - nac - cia... Mena le

B U - na ri - pul - sa... E - gli m'offen - de...

M In - ter - po - ne - te - vi!.. Sire impe - di - te...

G In - ter - po - ne - te - vi!.. Sire impe - di - te...

E In - ter - po - ne - te - vi!.. Sire impe - di - te.. (con forza)

CAV. Zit - ti, cal - ma - te - vi, voi mi stor -

T brac - cia...

*f* *p*

C

\_ di \_ te. A mente fred\_da, ad u\_no ad

*ff* *p*

C

u \_ no le sue ra\_gio \_ ni di \_ rà cia \_ scu.no...

BAR.

Si\_re, la glo \_ ria del\_la mia

TES.

Si\_re, la di\_sputa è co\_sì fat \_ ta.

B

schiat\_ta... Voglio prontissi\_ma sod.di.sfa\_

CAV. (sdegnosamente)

Tacete o-là. Freno al-la col-le-ra, di qua par -

T Vo' che il Baro - ne...

B - zio - ne...

C - ti - te; chiun - que at - ten-tasi rinno - var li - te pria che l'o-

C - ri-gi-ne sap-pia del ma-le l'i-ra re - a - - le l'i-ra re.

*ff*



M  
Deh! perdo - na - teci, o Mae - stà.

G  
Deh! perdo - na - teci, o Mae - stà.

E  
Deh! perdo - na - teci, o Mae - stà.

C  
\_ a \_ \_ le incorre - rà.

T  
Deh! perdo - na - teci, o Mae - stà.

B  
Deh! perdo - na - teci, o Mae - stà.

O  
Deh! perdo - na - teci, o Mae - stà.

R  
Deh! perdo - na - teci, o Mae - stà.

C  
Deh! perdo - na - teci, o Mae - stà.

**нар**  
*p*

*PRESTO*

M *f* Af - fi - dia.mo al.la

G *f* Af - fi - dia.mo al.la

E *f* Af - fi - dia.mo al.la

C *f* Af - fi - da.te al.la men.te re - a - le.....

T *f* Af - fi - dia.mo al.la

B *f* Af - fi - dia.mo al.la

*f* Af - fi - dia.mo al.la

*f* Af - fi - dia.mo al.la

*f* Af - fi - dia.mo al.la

*f* Af - fi - dia.mo al.la

*PRESTO*

*f* *ff*

M  
\_ men.te re\_a\_le il giu -

G  
\_ men.te re\_a\_le il giu -

E  
\_ men.te re\_a\_le il giu -

C  
il giu - di\_zio di que\_sta que\_stio\_ne,.....

T  
\_ men.te re\_a\_le il giu -

B  
\_ men.te re\_a\_le il giu -

\_ men.te re\_a\_le il giu -

\_ men.te re\_a\_le il giu -

\_ men.te re\_a\_le il giu -

*f*

M

- di - zio di que sta que stio ne, af fi diam af fi -

G

- di - zio di que sta que stio ne, af fi diam af fi -

E

- di - zio di que sta que stio ne, af fi diam af fi -

C

..... af fi da te af fi da te

T

- di - zio di que sta que stio ne, af fi diam af fi -

B

- di - zio di que sta que stio ne, af fi diam af fi -

- di - zio di que sta que stio ne, af fi diam af fi -

- di - zio di que sta que stio ne, af fi diam af fi -

- di - zio di que sta que stio ne, af fi diam af fi -

M  
\_ diam af - fi - diam af - fi - diam af - fi - dia - mo alla

G  
\_ diam af - fi - diam af - fi - diam af - fi - dia - mo alla

E  
\_ diam af - fi - diam af - fi - diam af - fi - dia - mo alla

C  
af - fi - da - te af - fi - da - te af - fi - da - te al - la

T  
\_ diam af - fi - diam af - fi - diam af - fi - diam al - la

B  
\_ diam af - fi - diam af - fi - diam af - fi - diam al - la

\_ diam af - fi - diam af - fi - diam af - fi - diam al - la

\_ diam af - fi - diam af - fi - diam af - fi - diam al - la

\_ diam af - fi - diam af - fi - diam af - fi - diam al - la

*p*

M  
men - te re\_a - le il giu - di - zio di que - sta que -

G  
men - te re\_a - le il giu - di - zio di que - sta que -

E  
men - te re\_a - le il giu - di - zio di que - sta que -

C  
men - te re\_a - le il giu - di - zio di que - sta que -

T  
men - te re\_a - le il giu - di - zio di que - sta que -

B  
men - te re\_a - le il giu - di - zio di que - sta que -

men - te re\_a - le il giu - di - zio di que - sta que -

men - te re\_a - le il giu - di - zio di que - sta que -

men - te re\_a - le il giu - di - zio di que - sta que -

M  
\_ stio - ne, el - la tron - chi lo scan - dalo e il ma - le,

G  
\_ stio - ne, el - la tron - chi lo scan - dalo e il ma - le,

E  
\_ stio - ne, el - la tron - chi lo scan - dalo e il ma - le,

C  
\_ stio - ne, el - la tron - chi lo scan - da - lo e il ma - le,

T  
\_ stio - ne, el - la tron - chi lo scan - da - lo e il ma - le,

B  
\_ stio - ne, el - la tron - chi lo scan - da - lo e il ma - le,

\_ stio - ne, el - la tron - chi lo scan - da - lo e il ma - le,

\_ stio - ne, el - la tron - chi lo scan - da - lo e il ma - le,

\_ stio - ne, el - la tron - chi lo scan - da - lo e il ma - le,



M  
el - la di - ca chi ha tor - to o ra - gio - ne, e com - pon - ga co -

G  
el - la di - ca chi ha tor - to o ra - gio - ne, e com - pon - ga co -

E  
el - la di - ca chi ha tor - to o ra - gio - ne, e com - pon - ga co -

C  
el - la di - ca chi ha tor - to o ra - gio - ne, e com - ponga co -

T  
el - la di - ca chi ha tor - to o ra - gio - ne, e com - ponga co -

B  
el - la di - ca chi ha tor - to o ra - gio - ne, e com - ponga co -

el - la di - ca chi ha tor - to o ra - gio - ne, e com - ponga co -

el - la di - ca chi ha tor - to o ra - gio - ne, e com - ponga co -

el - la di - ca chi ha tor - to o ra - gio - ne, e com - ponga co -

el - la di - ca chi ha tor - to o ra - gio - ne, e com - ponga co -



M  
- tan - ta di - scor - dia co - me vuo - le giu - sti - zia, equi - tà.

G  
- tan - ta di - scor - dia co - me vuo - le giu - sti - zia, equi - tà.

E  
- tan - ta di - scor - dia co - me vuo - le giu - sti - zia, equi - tà.

C  
- tan - ta di - scor - dia co - me vuole giu - sti - zia, e - qui - tà.

T  
- tan - ta di - scor - dia co - me vuole giu - sti - zia, e - qui - tà.

B  
- tan - ta di - scor - dia co - me vuole giu - sti - zia, e - qui - tà.

- tan - tà di - scor - dia co - me vuole giu - sti - zia, e - qui - tà.

- tan - ta di - scor - dia co - me vuole giu - sti - zia, e - qui - tà.

- tan - ta di - scor - dia co - me vuole giu - sti - zia, e - qui - tà.

- tan - ta di - scor - dia co - me vuole giu - sti - zia, e - qui - tà.

*ff* *p*

M  
Sve - glie - rà la pri - mie - ra con - cor - dia,.....

G  
Sve - glie - rà la pri - mie - ra con - cor - dia,.....

E  
Sve - glie - rà la pri - mie - ra con - cor - dia,.....

C  
Sve - glie - rò la pri - mie - ra con - cordia, de - ste -

T  
Sve - glie - rà la pri - mie - ra con - cordia, de - ste -

B  
Sve - glie - rà la pri - mie - ra con - cordia, de - ste -

Sve - glie - rà la pri - mie - ra con - cordia, de - ste -

Sve - glie - rà la pri - mie - ra con - cordia, de - ste -

Sve - glie - rà la pri - mie - ra con - cordia, de - ste -

*ff*

8

6

..... de - ste - rà..... la pri - mie - -

..... de - ste - rà..... la pri - mie - -

..... de - ste - rà..... la pri - mie - -

- rò la pri - mie - - ra a - -

- rà la pri - mie - - ra a - -

- rà la pri - mie - - ra a - -

- rà la pri - mie - - ra a - -

- rà la pri - mie - - ra a - -

- rà la pri - mie - - ra a - -

*p* *ff* *ff*

M  
- - ra ami - stà de - ste -

G  
- - ra ami - stà de - ste -

E  
- - ra ami - stà de - ste -

C  
- mi - - stà sve - glie - rò sì la pri - mie - ra con -

T  
- mi - - stà sve - glie - rà sì la pri - mie - ra con -

B  
- mi - - stà sve - glie - rà sì la pri - mie - ra con -

- mi - - stà de - ste -

- mi - - stà sve - glie - rà sì la pri - mie - ra con -

- mi - - stà sve - glie - rà sì la pri - mie - ra con -

*p*

M  
- rà la pri - mie - ra

G  
- rà la pri - mie - ra

E  
- rà la pri - mie - ra

C  
- cor - dia de - ste - rò sì la pri - mie - ra ami - stà sì

T  
- cor - dia de - ste - rà sì la pri - mie - ra ami - stà sì

B  
- cor - dia de - ste - rà sì la pri - mie - ra ami - stà sì

- rà la pri mie ra

- cor - dia de - ste - rà sì la pri - mie - ra ami - stà sì

- cor - dia de - ste - rà sì la pri - mie - ra ami - stà sì

M  
la pri - mie - ra

G  
la pri - mie - ra

E  
la pri - mie - ra

C  
sve - glie - rò sì la pri - mie - ra con - cor - dia de - ste -

T  
sve - glie - rà sì la pri - mie - ra con - cor - dia de - sté -

B  
sve - glie - rà sì la pri - mie - ra con - cor - dia de - ste -

la pri - mie - ra

sve - glie - rà sì la pri - mie - ra con - cor - dia de - ste -

sve - glie - rà sì la pri - mie - ra con - cor - dia de - ste -

*cres.*

M  
a - mi - stà sve - glie - rà la pri.

G  
a - mi - stà sve - glie - rà la pri.

E  
a - mi - stà sve - glie - rà la pri.

C  
- rò sì la pri - mie - ra ami - stà sve - glie - rò la pri.

T  
- rà sì la pri - mie - ra ami - stà sve - glie - rà la pri.

B  
- rà sì la pri - mie - ra ami - stà sve - glie - rà la pri.

a - mi - stà sve - glie - rà la pri.

- ra sì la pri - mie - ra ami - stà sve - glie - rà la pri.

- ra sì la pri - mie - ra ami - stà sve - glie - rà la pri.

8-----

*ff*

M  
\_ mie - ra con - cor - dia de - ste - rà la pri - mie - ra a - mi -

G  
\_ mie - ra con - cor - dia de - ste - rà la pri - mie - ra a - mi -

E  
\_ mie - ra con - cor - dia de - ste - rà la pri - mie - ra a - mi -

C  
\_ mie - ra con - cor - dia de - ste - rò la pri - mie - ra a - mi -

T  
\_ mie - ra con - cor - dia de - ste - rà la pri - mie - ra a - mi -

B  
\_ mie - ra con - cor - dia de - ste - rà la pri - mie - ra a - mi -

\_ mie - ra con - cor - dia de - ste - rà la pri - mie - ra a - mi -

\_ mie - ra con - cor - dia de - ste - rà la pri - mie - ra a - mi -

\_ mie - ra con - cor - dia de - ste - rà la pri - mie - ra a - mi -



M  
- stà la pri - mie - ra a - mi - stà la pri -

G  
- stà la pri - mie - ra a - mi - stà la pri -

E  
- stà la pri - mie - ra a - mi - stà la pri -

C  
- stà la pri - mie - ra a - mi - stà la pri -

T  
- stà la pri - mie - ra a - mi - stà la pri -

B  
- stà la pri - mie - ra a - mi - stà la pri -

- stà la pri - mie - ra a - mi - stà la pri -

- stà la pri - mie - ra a - mi - stà la pri -

- stà la pri - mie - ra a - mi - stà la pri -

M  
\_ mie - \_ ra a - mi - stà sì la pri - mie - ra a - mi - stà.

G  
\_ mie - \_ ra a - mi - stà sì la pri - mie - ra a - mi - stà.

E  
\_ mie - \_ ra a - mi - stà sì la pri - mie - ra a - mi - stà.

C  
\_ mie - \_ ra a - mi - stà sì la pri - mie - ra a - mi - stà.

T  
\_ mie - \_ ra a - mi - stà sì la pri - mie - ra a - mi - stà.

B  
\_ mie - \_ ra a - mi - stà sì la pri - mie - ra a - mi - stà.

\_ mie - \_ ra a - mi - stà sì la pri - mie - ra a - mi - stà.

\_ mie - \_ ra a - mi - stà sì la pri - mie - ra a - mi - stà.

\_ mie - \_ ra a - mi - stà sì la pri - mie - ra a - mi - stà.

M  
*p*  
 Af - fi - dia - mo alla men - te re - a - le

G  
*p*  
 Af - fi - dia - mo alla men - te re - a - le

E  
*p*  
 Af - fi - dia - mo alla men - te re - a - le

C  
*p*  
 Af - fi - da - te al - la men - te re - a - le

T  
*p*  
 Af - fi - dia - mo al - la men - te re - a - le

B  
*p*  
 Af - fi - dia - mo al - la men - te re - a - le

*p*  
 Af - fi - dia - mo al - la men - te re - a - le

*p*  
 Af - fi - dia - mo al - la men - te re - a - le

*p*  
 Af - fi - dia - mo al - la men - te re - a - le

*p*  
 Af - fi - dia - mo al - la men - te re - a - le

M  
il giu - di - zio di que - sta questio - ne, el - la

G  
il giu - di - zio di que - sta questio - ne, el - la

E  
il giu - di - zio di que - sta questio - ne, el - la

C  
il giu - di - zio di que - sta questio - ne, el - la

T  
il giu - di - zio di que - sta questio - ne, el - la

B  
il giu - di - zio di que - sta questio - ne, el - la

il giu - di - zio di que - sta questio - ne, el - la

il giu - di - zio di que - sta questio - ne, el - la

il giu - di - zio di que - sta questio - ne, el - la

M  
tron - chi lo scan - dalo e il ma - le, el - la di - ca chi ha

G  
tron - chi lo scan - dalo e il ma - le, el - la di - ca chi ha

E  
tron - chi lo scan - dalo e il ma - le, el - la di - ca chi ha

C  
tron - chi lo scan - da - lo e il ma - le, el - la di - ca chi ha

T  
tron - chi lo scan - da - lo e il ma - le, el - la di - ca chi ha

B  
tron - chi lo scan - da - lo e il ma - le, el - la di - ca chi ha

tron - chi lo scan - da - lo e il ma - le, el - la di - ca chi ha

tron - chi lo scan - da - lo e il ma - le, el - la di - ca chi ha

tron - chi lo scan - da - lo e il ma - le, el - la di - ca chi ha

M  
tor - to o ra - gio - ne, e com - pon - ga co - tan - ta di -

G  
tor - to o ra - gio - ne, e com - pon - ga co - tan - ta di -

E  
tor - to o ra - gio - ne, e com - pon - ga co - tan - ta di -

C  
tor - to o ra - gio - ne, e com - ponga co - tan - ta di -

T  
tor - to o ra - gio - ne, e com - ponga co - tan - ta di -

B  
tor - to o ra - gio - ne, e com - ponga co - tan - ta di -

tor - to o ra - gio - ne, e com - ponga co - tan - ta di -

tor - to o ra - gio - ne, e com - ponga co - tan - ta di -

tor - to o ra - gio - ne, e com - ponga co - tan - ta di -

ff

p

M  
\_ scor - dia co - me vuo - le giu - sti - zia, equi - tà.

G  
\_ scor - dia co - me vuo - le giu - sti - zia, equi - tà.

E  
\_ scor - dia co - me vuo - le giu - sti - zia, equi - tà.

C  
\_ scor - dia co - me vuo - le giu - sti - zia, e - qui - tà.

T  
\_ scor - dia co - me vuo - le giu - sti - zia, e - qui - tà.

B  
\_ scor - dia co - me vuo - le giu - sti - zia, e - qui - tà.

\_ scor - dia co - me vuo - le giu - sti - zia, e - qui - tà.

\_ scor - dia co - me vuo - le giu - sti - zia, e - qui - tà.

\_ scor - dia co - me vuo - le giu - sti - zia, e - qui - tà.

\_ scor - dia co - me vuo - le giu - sti - zia, e - qui - tà.

*ff* *p*

M  
Sve - glie - rà la pri-mie - ra concor - dia

G  
Sve - glie - rà la pri-mie - ra concor - dia

E  
Sve - glie - rà la pri-mie - ra concor - dia

C  
Sve - glie - rò la pri-mie - ra concordia de - ste - *ff*

T  
Sve - glie - rà la pri-mie - ra concordia de - ste - *ff*

B  
Sve - glie - rà la pri-mie - ra concordia de - ste - *ff*

Sve - glie - rà la pri-mie - ra concordia de - ste - *ff*

Sve - glie - rà la pri-mie - ra concordia de - ste - *ff*

Sve - glie - rà la pri-mie - ra concordia de - ste - *ff*

Sve - glie - rà la pri-mie - ra concordia de - ste - *ff*

*ff*



M  
..... de - ste - rà..... la pri - mie -

G  
..... de - ste - rà..... la pri - mie -

E  
..... de - ste - rà..... la pri - mie -

C  
- rò la pri - mie - - - ra a - - -

T  
- rà la pri - mie - - - ra a - - -

B  
- rà la pri - mie - - - ra a - - -

- rà la pri - mie - - - ra a - - -

- rà la pri - mie - - - ra a - - -

- rà la pri - mie - - - ra a - - -

8  
*p* *ff* *ff*

M  
- ra a - mi - stà sve - glie - rà sve - glie - rà

G  
- ra a - mi - stà sve - glie - rà sve - glie - rà

E  
- ra a - mi - stà sve - glie - rà sve - glie - rà

C  
- mi - - stà sve - glie - rò sve - glie - rò

T  
- mi - - stà sve - glie - rà sve - glie - rà

B  
- mi - - stà sve - glie - rà sve - glie - rà

- mi - - stà sve - glie - rà sve - glie - rà

- mi - - stà sve - glie - rà sve - glie - rà

- mi - - stà sve - glie - rà sve - glie - rà

M  
la pri\_mie - - ra a - - - mi - -

G  
la pri\_mie - - ra a - - - mi - -

E  
la pri\_mie - - ra a - - - mi - -

C  
la pri\_mie - - - ra la primie - - ra la pri\_mie - -

T  
la pri\_mie - - - ra la primie - - ra la pri\_mie - -

B  
la pri\_mie - - ra a - - - mi - -

la pri\_mie - - ra a - - - mi - -

la pri\_mie - - ra a - - - mi - -

la pri\_mie - - ra a - - - mi - -

M  
 - - - stà sì sveglie - rà la pri - miera la pri - miera a - mi - stà  
 G  
 - - - stà sì la pri - mie - ra  
 E  
 - - - stà sì sveglie - rà la pri - miera la pri - miera a - mi - stà  
 C  
 - ra a - mi - stà sì la pri - mie - ra  
 T  
 - ra a - mi - stà sì la pri - mie - ra  
 B  
 - - - stà sì la pri - mie - ra  
 - - - stà sì la pri - mie - ra  
 - - - stà sì la pri - mie - ra  
 - - - stà sì la pri - mie - ra

M  
la pri - mie-ra a - mi - stà sve - glie - rà sve - glie -

G  
la pri - mie-ra a - mi - stà sve - glie - rà sve - glie -

E  
la pri - mie-ra a - mi - stà sve - glie - rà sve - glie -

C  
la pri - mie-ra a - mi - stà sve - glie - rò sve - glie -

T  
la pri - mie-ra a - mi - stà sve - glie - rà sve - glie -

B  
la pri - mie-ra a - mi - stà sve - glie - rà sve - glie -

la pri - mie-ra a - mi - stà sve - glie - rà sve - glie -

la pri - mie-ra a - mi - stà sve - glie - rà sve - glie -

la pri - mie-ra a - mi - stà sve - glie - rà sve - glie -

M  
- rà la pri - mie - - - ra a - - - -

G  
- rà la pri - mie - - - ra a - - - -

E  
- rà la pri - mie - - - ra a - - - -

C  
- rò la pri - mie - - - ra la pri - mie - - - ra la pri -

T  
- rà la pri - mie - - - ra la pri - mie - - - ra la pri -

B  
- rà la pri - mie - - - ra a - - - -

- rà la pri - mie - - - ra a - - - -

- rà la pri - mie - - - ra a - - - -

- rà la pri - mie - - - ra a - - - -

M  
- mi - - - - - stà sì sveglie\_rà la pri\_miera la pri\_miera a\_mi -

G  
- mi - - - - - stà sì la pri - -

E  
- mi - - - - - stà sì sveglie\_rà la pri\_miera la pri\_miera a\_mi -

C  
- mie - - - - - ra a\_mi - stà sì la pri - -

T  
- mie - - - - - ra a\_mi - stà sì la pri - -

B  
- mi - - - - - stà sì la pri - -

- mi - - - - - stà sì la pri - -

- mi - - - - - stà sì la pri - -

- mi - - - - - stà sì la pri - -

M  
- stà sì la pri - mie - ra a - mi - stà la..... pri - mie - ra a -

G  
- mie - ra la pri - mie - ra a - mi - stà la..... pri - mie - ra a -

E  
stà sì la pri - mie - ra a - mi - stà la..... pri - mie - ra a -

C  
- mie - ra la pri - mie - ra a - mi - stà la..... pri - mie - ra a -

T  
- mie - ra la pri - mie - ra a - mi - stà la..... pri - mie - ra a -

B  
- mie - ra la pri - mie - ra a - mi - stà la..... pri - mie - ra a -

- mie - ra la pri - mie - ra a - mi - stà la..... pri - mie - ra a -

- mie - ra la pri - mie - ra a - mi - stà la..... pri - mie - ra a -

- mie - ra la pri - mie - ra a - mi - stà la..... pri - mie - ra a -



M  
- mi - stà la..... pri - mie - ra a - mi - stà sì la pri -

G  
- mi - stà la..... pri - mie - ra a - mi - stà sì la pri -

E  
- mi - stà la..... pri - mie - ra a - mi - stà sì la pri -

C  
- mi - stà la..... pri - mie - ra a - mi - stà sì la pri -

T  
- mi - stà la..... pri - mie - ra a - mi - stà sì la pri -

B  
- mi - stà la..... pri - mie - ra a - mi - stà sì la pri -

- mi - stà la..... pri - mie - ra a - mi - stà sì la pri -

- mi - stà la..... pri - mie - ra a - mi - stà sì la pri -

- mi - stà la..... pri - mie - ra a - mi - stà sì la pri -

нар

M  
- mie - ra a - mi - stà.

G  
- mie - ra a - mi - stà.

E  
- mie - ra a - mi - stà.

C  
- mie - ra a - mi - stà.

T  
- mie - ra a - mi - stà.

B  
- mie - ra a mi - stà.

- mie - ra a mi - stà.

- mie - ra a mi - stà.

- mie - ra a mi - stà.

8-----

8-----

*(Allegro)*

Fine dell' Atto I°