

ARIA

SCENA V. Una piccola spianata sul declivio di scoscesa montagna. A destra precipizii e rupi; di fronte la facciata della chiesa della Madonna degli Angeli; a sinistra la porta del Convento, in mezzo alla quale una finestrella; da un lato la corda del campanello. Sopra vi è una piccola tettoia sporgente. Al di là della chiesa alti monti col villaggio d'Hornachuelos. La porta della chiesa è chiusa, ma larga, sopra d essa una finestra semicircolare lascierà vedere la luce interna. A mezza scena, un po' a sinistra, sopra quattro gradini s'erge una rozza croce di pietra corrosa dal tempo. La scena sarà illuminata da luna chiarissima.

Donna Leonora giunge ascendendo dalla destra, stanca, vestita da uomo, con pastrano a larghe maniche, largo cappello e stivali.

All^o agitato
e presto
♩. = 96

Hap *mf*

LEONORA

Allegro

Son giun - ta!...

Allegro

p

gra - zie, o Di - o! E - stre - mo a - si - l' que - st'è per me!... Son

I. Tempo ♩ = 96

giun - ta!... Io tre mo!...

A **I. Tempo** ♩ = 96

pp

staccato

La mia or - ren - da sto - ria è

no - ta in quell'al - ber - go... e mio fra - tel _____ nar -

Allegro*Recit.*

♩=138

L

rol - la!... Se sco - per - ta m'a - ves - se!... Cie -

Allegro

Recit.

♩=138

L

- lo! Ei dis - se na - viga vers'oc - ca - so don Al - va - ro! Nè morto

p

L

cad - de quella notte in cui i - o, i - o del san - - gue

pp *cresc.*

L

di mio pa - dre in - tri - sa, l'ho se - guito e il per -

ppp

a tempo

L de - i!... Ed or mi

p *f*

la - - scia, mi la - scia, mi fug - - ge!...

p *f* *p*

ah! ohi -

ff *dim.* *p*

p *morendo*

- mè, non reg - go a tan - t'amba - - scia!...

pp *morendo*

All^o assai moderato $\text{♩} = 84$
come un lamento

pp

The piano introduction consists of two systems of music. Each system features a treble and bass staff. The treble staff has a melodic line with eighth and sixteenth notes, often beamed together, and some notes are marked with accents (^). The bass staff provides a harmonic accompaniment with chords and moving lines. The key signature is two sharps (F# and C#), and the time signature is common time (C).

LEONORA (cade in ginocchio)

Ma - - dre, Ma - dre, pieto - - sa

Leonora's first vocal entry is shown in a single system. The vocal line is in the treble staff, featuring a melodic phrase with a long note on 'Ma' and a descending line. The piano accompaniment continues in the bass staff. The lyrics are 'Ma - - dre, Ma - dre, pieto - - sa'.

L Ver - gi - ne, per - do - na al mio pec -

Leonora's second vocal entry is shown in a single system. The vocal line is in the treble staff, featuring a melodic phrase with a long note on 'Ver' and a descending line. The piano accompaniment continues in the bass staff. The lyrics are 'Ver - gi - ne, per - do - na al mio pec -'.

L - ca - - to, m'a - i - - ta quel.l'in -

Leonora's third vocal entry is shown in a single system. The vocal line is in the treble staff, featuring a melodic phrase with a long note on 'ca' and a descending line. The piano accompaniment continues in the bass staff. The lyrics are '- ca - - to, m'a - i - - ta quel.l'in -'.

poco cresc.

L

-gra - to dal co - re a can - cel -

p

L

-lar. In que - ste so - li -

p

cresc.

L

-tu - dini e - spi - e - rò, e - spi - e - rò l'er - ro - re... Pietà di

cresc.

cresc.

L

me, pietà, Si - gnor, pietà di me, pietà, Si - gno - re... deh!

con passione

L

non m'abban - do - nar, pie - tà, pie - tà di me, Si -

C

pp

L

- gno - re. Deh! non m'abban - do - nar, ah! _____

p

L

— pietà, pietà di me, Si - gnor.

(L'Organo accompagna il canto mattutino dei frati.)

Ten.

Ve - ni - te, a - do - re - mus et pro - ce -

CORO interno di FRATI.

Bassi

Ve - ni - te, a - do - re - mus et pro - ce -

D

(Organo)

(alzandosi)

L

Ah! que' su_bli_mi can ti - ci... dell'or_gano i con -

- da - mus an - te De - - -

- da - mus an - te De - - -

L

- cen - ti, che come incenso a.scendo_no a Dio sui fir - ma - menti, in -

- - - - - um, plo - re - mus, plo -

- - - - - um, plo - re - mus, plo -

L

- spi_rano, in - spirano a que_st'al - ma fe - de, con - forto e cal -

- re - mus co - ram Do_mino, co_ram Do_mino qui fe - cit

- re - mus co - ram Do_mino, co_ram Do_mino qui fe - cit

Poco più mosso *declamando* (s'avvia)

L *ma!..* *Al santo asilo ac. corrasì...* *E l'oserò a que.*

nos.

nos.

E *Poco più mosso*

p (Orchestra) *col canto*

(arrestandosi)

L *st'o - ra?..* *Alcun potria sor-prendermi!..* *Oh,*

L *mi - sera Leono - ra,* *tre - mi?..* *Il pi - o fra - te ac.*

p

con più forza

L
-co - glierti, no, non ricu - se - rà, no, no. Non mi la - sciar, soc -

F

f *mf*

L
Ten. -cor - ri - mi, pie - tà, Signor, pie - tà, non mi la - sciar, pie -

mf

CORO
Plo - re - - - mus.

Bassi *mf*
Plo - re - - - mus.

L
-tà, ————— pietà, Signor, Signor, pie - tà! Deh!

f

Plo - re - mus co - ram

f

Plo - re - mus co - ram

animando sempre più

L
non m'ab - ban - do - nar, pie - tà di me, pietà Si -
Do - mi - no qui fe - cit
Do - mi - no qui fe - cit

fanimando sempre più

L
-gnor, *p* pietà di me, pietà, Si - gnor, pietà di
nos.
nos.

p pp

L
me, pietà, Si - gnor...

pp

SCENA

SCENA VI. Leonora suona il campanello del Convento. — Si apre la finestrella della porta, e n' esce la luce d'una lanterna, che riverbera sul volto di Donna Leonora, la quale si arretra spaventata. Fra Melitone parla sempre dall' interno.

Allegro

LEONORA

Chiedo il Su-pe - rio - re.

MELITONE

Chi sie - te? S' apre alle cin-que la

Allegro

RECITATIVO

L

M

Il Superio - re, per cari - tà.

chie - sa, se al giubileo ve - ni-te. Che carità a que -

p

L

M

Mi manda il padre Cle - to. Ur -

-st'o-ra! Quel san - t'uomo?... Il moti - vo?

L
-gente. Un in - fe - li - ce...

M
Perchè mai? Brut - ta sol - fa! Pe - rò

L
Non posso.

M
v'apro ond'entriate. No?...Scomu - ni - ca - to siete?...Chè strano fia aspet.

M
-tar a ciel se - re - no. V'an - nun - cio... e, se non tor - no, buo - na not -

Allº agitato e presto ♩. = 96
(chiude la finestrella)

M
-te...

Allº agitato e presto ♩. = 96

LEONORA

SCENA VII. (Leonora sola)

Ma

All° moderato assai ♩ = 84

s'ei mi re-spinge-se!..

A

All° moderato assai ♩ = 84

p

Fa_ma pie-to-so il di - ce... Ei mi protegge.

p con espress.

pp

-rà Ver - - gin, m'as -

pp

First system: Vocal line (L) with lyrics "_ si - sti...". Piano accompaniment in the right and left hands.

Second system: Vocal line (L) with lyrics "Ver - gin, m'as - si - - -". Piano accompaniment. Dynamics: *ppp* (pianissimo) above the vocal line, *dim.* (diminuendo) above the piano part.

Third system: Vocal line (L) with lyrics "_ sti, Ver - gin m'as - si - sti, m'as - si - -". Piano accompaniment. Dynamics: *p* (piano) below the piano part.

Fourth system: Vocal line (L) with lyrics "_ sti.". Piano accompaniment. Dynamics: *pp* (pianissimo) below the piano part, *morendo* (morendo) above the piano part.

SCENA E DUETTO

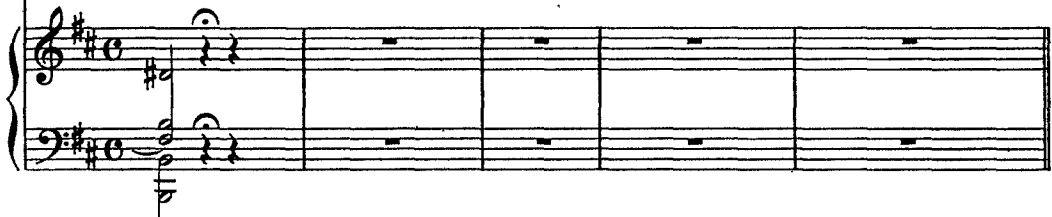
SCENA VIII. — Donna Leonora, il Padre Guardiano, Fra Melitone.

Recitativo

LEONORA



GUARDIANO

*Recitativo*All° vivo $\text{♩} = 138$
(partendo)

MELITONE

(Sempre segre - ti! E questi san - ti soli han da sa_perli! Noi siamo tanti

_to.ne.

B All° vivo $\text{♩} = 138$ *pp*

ca - vo - li, noi siamo tanti ca - vo - li...)

Fratello, mormo_

M *Oi_bò, dico ch'è pesante la porta, e fa ru_mo_re...*

G *_ra.te? Ob_be_*

M *(rientra in convento socchiudendone la porta)*
(Che tuon da Su-pe_rio _ _ re!)

G *_di _ _ te...*

SCENA LX. Donna Leonora e il Padre Guardiano

LEONORA

All^o assai moderato

Una donna son

G *Or siam so_li... siam_so_li....*

G All^o assai moderato $\text{♩} = 92$

L *i_o. In_fe_*

G *Una don-na a que_st'o-ra!... gran Di_o!*

All^o agitato ♩ = 126

L *li-ce, de-lu-sa re-jet - ta, dal-la ter - ra e dal ciel male.*

D All^o agitato ♩ = 126

det - ta che nel pian - to prostra - tavi al pie - de, di sot -

trar - la al - l'infer - no vi chie-de.

GUARDIANO

Come un po-ve-ro fra-te lo

L *Padre Cle-to un suo fo - glio v'in-viò?*

G *può? Ei vi*

può? Ei vi

L *Si.*

G *(sorpreso)*
man - da? Dun-que voi... sie-te Le-o-

f

L Fre-me-te!...

G -no-ra di Var-gas!

E

ff

Sostenuto ♩ = 100

G No... Ve-ni-te fi-den-te al-la cro- - - ce,

Sostenuto ♩ = 100

p

Andante mosso ♩ = 60

G là del cie-lo vi-spi-ri la vo - - - ce.

Andante mosso ♩ = 60

ppp

LEONORA (s'inginocchia presso la croce, la bacia, quindi torna meno agitata al Padre Guardiano)

p

Più tranquilla l'alma sen to dacchè premo questa ter - ra;

sottovoce

L

de' fan - tasmi lo spa - ven to più non provo farmi guer - ra.... Più non

L

sor - ge sangui - nan - te di mio pa - dre l'ombra in nan - te; nè ter - ri - bi - le l'a -

pp

mf *ppp*

L

- scelto la sua figlia ma le - dir, nè ter - ri - bile l'ascolto la sua figlia ma le -

cresc. *mf* *cresc.* *f*

L *dir.*
GUARDIANO *p* Per - ciò

Sempre indar - no qui ri - vol - to fu di Sa - ta - na l'ar - dir.

F

L tom - ba qui de - si - o, fra le ru - pi ov'al - tra visse.

G Che!... sa -

pp *mf*

L Cle - - to il dis - se...

G - pe - te?... E vo -

f

L Dar - - mia Di - o. *solenne*

G - le - te?... Guaiper chi si la - scia il.

p

G
_lu - de-re dal de-li - rio d'un mo-men - to! Più fa-tal per voi sì

LEONORA

Ah, tran-qui-l-la l'al-ma

G
gio - va-ne giun-ge-reb-be il pen - ti-men-to...

L
sen-to dac-chè pre-mo que-sta ter - ra; de' fan -

G
Guai per chi si lascia illu-de-re!

L
-ta-smi lo spa-ven-to più non sor-gea far-mi guer-ra.

G
Guai! Guai! Chi può

dolciss.

L Ah, tranquil - - - la l'alma sen - to dac.chè

G *Cantabile*
leg - - - gernel fu - tu - - - ro, chi immu - ta - - - bil far - viil

pp

L pre - - - mo que sta ter - ra, nè di mio pa - - - dre

G co - - re? Ah, chi può leg - - - gernel fu - tu - - -

cresc.

L l'om - bra ascol - to ter - ri - bi - le la sua figlia male - di - -

G - - - ro, chi im - - mu - ta - - bil far - - viil cor? Chi può

pp *cresc.*

L
re. Ah, tranquil - - - la l'alma sen - to dacchè

G
leg - - - gernel fu - tu - - ro, ch'im_mu.ta - - - bil far viil

L
pre - - - mo que_sater - ra, nè di mio pa - - - dre

G
co - - re? Ah, chi può leg - - - gernel fu_tu - -

L
l'om_bra ascol - to ter.ri - bi_le la sua fi - - - glia, sua

G
- - ro, chi im - mu.ta - bil far - - viil cor, chi può immu.

cresc. *ff*

pp cresc. *ff*

cresc.

L
fi_glia ma - le di - - re, ah, più non o-do, ah, più non o-do

G
- ta - bil far - viil co - - re, chi può, chi può im - mu-

mf *cresc.*

ff

L
ma - - - le dir. Ah! no!

G
- ta - bil far - viil cor, il cor, far - viil cor?

ff *H* *pp*

L
In vo - lon - ta - rio m'uccise il geni -

G
E l'a - mante?

L tor. La mia morte di sua mano egli giu.

G E il fratel lo?

pp

L -rò.

G Me - glia a voi le san - te

pp

L Un chiostro? Un chiostro? No.

G por - te schiuda un chiostro.

Andante mosso

L Se voiscac_cia_te questapen-ti-ta, andròper bal-ze gridan-do a

Andante mosso

pp

f

L -i - - ta, ri_covroai mon-ti, ciboalle sel_ve, e fin le

dim.

pp

L bel - ve neavran pie-tà _____ fin le bel - ve, lebelvenea -

f

L _vranno,ne avran pie - tà. Ah, sì, del cie - lo quiudii la

mf

p

ppp

I

sottovoce e misteriosamente

vo - ce: Sál - va - ti al - l'om - bra di que - sta cro - ce... Voimiscac.

declamato

morendo

pp

(corre ad abbracciare la croce)

L

_cia_te?... Voi?...

ff

L *tr.*

p *cresc.*

f *Poco più mosso* ♩ = 100

—rà — chi tal con — for — to — mi to — glie — rà?

GUARDIANO

(A Te sia
Poco più mosso $\text{♩} = 100$)

L
G

Qui del ciel u_dii__ la

glo - - - ria, o Dio cle - men - - - te,

L
G

Vo_ce: *Sálvatia l'om - bra di que - sta cro - - ce...*

pa - dre dei mi - - se - ri on - ni - pos - sen - te,

G

p a cui sga - bel - lo so - no le sfe - - -

p

G

_re...il tuo vo - ler__ il tuo vo - ler si com - - pi -

LEONORA

I. Tempo

È que - sto il por - to; chi tal con - for - to mi to - glie.

-rà!

M

I. Tempo

p

-rà, chi tal con - for - to mi to - glie - rà?

Dio cle - men - te, a te sia

Chi tal con - for - to

glo - ria, sia glo - ria, il tuo vo - le - re si

L
mi to - glie - rà, mi to - - glie - rà, *p* mi

G
com - - pi - rà, il tuo vo - ler si compi - rà, il tuo vo -

L
to - - glie - rà, chi tal con - for - to

G
- ler si compi - rà, il tuo vo - ler

L
dolce poco rall. *morendo*
mi to - glie - rà, mi to - glie - rà? _____

G
si com - pi - rà, si com - pi - rà. _____

All^o moderato $\text{♩} = 80$

L *È fer - mo.*

G **N** *È fermo il vo - to? V'ac.col - ga*

All^o moderato $\text{♩} = 80$

mf

L *Bontà di vi - na!*

G *dun - que Id - di - o... Sol io saprò chi sia - te... Tra le rupi è uno*

a tempo

f

p

G *spe - co; i - vi sta - re - te. Pres - sou - na fon - te al set - ti - mo*

LEONORA

V'an - dia - mo

(verso la porta.)

G *di scar - so ci - bo porrov - vi io stes - so. Me - li -*

All^o come prima

G

_to _ ne?...

All^o come prima

p

(a Melitone che comparisce)

G

Tut-tii fra-tel-li con ardenti ce - ri, do - v'è l'a - ra mag-

G

-gio - re, nel tem-pio si rac - col - gan del Si - gno -

pp

(Melitone rientra)

Moderato ♩ = 92 Cantabile

G

.re... Sul-

Moderato ♩ = 92

mf *pp*

G

l'alba il pie-de al - l'e - re - mo so - lin - ga vol - ge - re - te; ma

morendo

G

pria dal pa - nean - ge - li - co con - for - to al - l'al - ma a - vre - te. Le

G

san - te la - nea cin - gere i - te, e sia for - te il cor, ah! — sul

LEONORA

(racconsolata)

Tua

G

nuo - vo cal - lea reg - ger - vi — v'assi - sterà il Signor, v'assisterà il Si -

Più mosso ♩ = 144

L
gra - zia, o Di - o, sor - ri - de alla re -
G
-gnor.

0 Più mosso ♩ = 144

p

L
-jet - ta! Oh, gau - dio in - so - li - to! io
son ri - be - ne - det ta! Già sen - to in me ri -

L
son ri - be - ne - det ta! Già sen - to in me ri -
-na - sce - re a nuo - va vi - ta il cor... Plau -

L
-na - sce - re a nuo - va vi - ta il cor... Plau -

L *f*

.di - te, o co - ri an - ge - li - ci, mi per - do - nò il Si -

mf

L

- gnor, ah, plau - di - te che il Si - gnor, — mi per - do -

p

L

- nò; gra - zie, o Si - gnor, gra - zie, o Si -

f

L

- gnor.

GUARDIANO

P

Le san - te la - ne a cin - ge - re

p

L *f* Plau-di-te, o co-ri-an-ge-li-ci, mi

G i-te, e sia fermo il cor, ah _____ nel nuo-vo cal-le a reg-ger-

L per-do-nò il Si-gnor, ah, plau-di-te, che il Si-

G -vi v'as-si-ste-rà il Si-

L -gnor _____ mi perdo-nò; gra-zie, o Si-gnor, gra-zie, o Si-

G -gno-re, v'as-si-ste-rà, v'as-sisterà il Si-

Ancora più mosso

L *gnor! Mi per - do - nò*

G *gnor, v'as - si - ste - rà, v'as - si - ste -*

Ancora più mosso

mf

L *il Si - gnor, mi per - do -*

G *rà il Si - gnor, v'as - si - ste - rà,*

f mf

L *- nò il Si -*

G *v'as - si - ste - rà il Si -*

L *p* *cresc.*
 -gnor, mi per - do - nò, mi per - do - -
 G -gnor!
p *cresc.*

L *cresc.*
 -nò, mi per - do - nò
 G V'as - si - ste - rà, v'as - si - ste - -
cresc.

L *ff* (entrano nella stanza del portinaio)
 il Si - - - gnor!
 G -rà il Si - gnor!
ff

FINALE SECONDO

SCENA X. La gran porta della chiesa si apre. Di fronte vedesi l'altar maggiore illuminato.

L'organo suona. Dai lati del Coro procedono due lunghe file di Frati con cerei ardenti. Più tardi il Padre Guardiano precede. Leonora in abito da frate; egli la conduce fuor della chiesa; i Frati gli si schierano intorno. Leonora si prostra innanzi a lui, che stendendo solennemente le mani sopra il suo capo intona:

Organo pieno

**Allegro
assai moderato**
♩ = 84

Organo chiuso

A

ppp
(Orchestra)

pp espress.

pp (Organo)

pp (Orchestra)

pp

GUARDIANO

Il san _ to no _ me di Di _ o Si _ gno _ re sia be _ ne _

MELITONE

pp

Sia be _ ne _ det _ to.

_det _ to.

Un'al _ ma a pian _ ge _ re vie _ ne l'er _

Tenori

pp

Sia be _ ne _ det _ to.

Bassi

pp

Sia be _ ne _ det _ to.

_ro _ re, fra que _ ste bal _ ze chie _ de ri _ cet _ to...

♩ = 72

G

B ♩ = 72

p

Il san - to spe - co noi le schiu - dia - mo... V'è no - to il

MELITONE

G

Ten.

lo - co?

A quel - l'a -

O
C
O
R
E

Bassi

Lo co - no - sciam.

Lo co - no - sciam.

p *cresc. molto* *sf* *p*

G

- si - lo sa - cro in - vio - la - to nessun si ap -

Har

M Ob - be - di - rem.

G - pres - si. Il cin - tou.

Ob - be - di - rem.

Ob - be - di - rem.

cresc. molto *sf* *p*

G - mi - le non sia var - ca - to che nel di -

MELITONE

Nol var - che - rem.

G - vi - de. A chi il di -

Nol var - che - rem.

Nol var - che - rem.

f

G **C** *p* *pp*

vie - to fran - ger o - sas - se, o di que -

pp

st'al - ma scoprir ten - tas - se nome o mi - ste - ro, male - di -

MELITONE *string. a poco e cresc.*

Male - di - zio - ne, male - di - zion! II

G *pp*

- zio - ne, male - di - zio - ne, male - di - zion! II

Ten. *pp* *string. a poco e cresc.*

Male - di - zio - ne, male - di - zion! II

Bassi *pp*

Male - di - zio - ne, male - di - zion! II

string. a poco e cresc.

Più mosso ♩ = 100*tutta forza*

M
cie - lo, il cie_lo fulmini, in_ce_ne - ri - sca

G
cie - lo, il cie_lo fulmini, in_ce_ne - ri - sca

tutta forza

cie - lo, il cie_lo fulmini, in_ce_ne - ri - sca

cie - lo, il cie lo fulmini, in_ce_ne - ri - sca

Più mosso ♩ = 100*sciolte**ff*

D

6 6 6 6

M
l'em - pio mor.ta - le setanto ar.di - sca; su lui sca.

G
l'em - pio mor.ta - le setanto ar.di - sca; su lui. sca.

l'em - pio mor.ta - le setanto ar.di - sca; su lui sca.

l'em - pio mor.ta - le setanto ar.di - sca; su lui sca.

6 6 6 6

sciolte

M
_te - - ni_si ogni e - le - men - - - to...l'immon_da

G
_te - - ni_si ogni e - le - men - - - to...l'immon_da

tr.

M
ce - ne_re ne sper_da il ven - to, ne sper - da il

G
ce - ne_re ne sper_da il ven - to, ne sper - da il

tr.

M
ven - - - to, l'im - - -

G
ven - - - to, l'im - - -

ven - - - to, l'im - - -

ven - - - to, l'im - - -

E

ff *p* *pppp*

mon - da - ce - ne - re ne

mon - da - ce - ne - re ne

mon - da - ce - ne - re ne

mon - da - ce - ne - re ne

M
sper - da il ven - - - to,

G
sper - da il ven - - - to,

sper - da il ven - - - to,

sper - da il ven - - - to,

M *ppp* l'im - mon - da ce_ner ne sper_da il ven.to. *f* Il

G *ppp* l'im - mon - da ce_ner ne sper_da il ven.to. *f* Il

ppp l'im - mon - da ce_ner ne sper_da il ven.to. *f* Il

ppp l'im - mon - da ce_ner ne sper_da il ven.to. *f* Il

ppp

M
cie . lo, il cie . lo ful . mini l'em . pio mor.

G
cie . lo, il cie . lo ful . mini l'em . pio mor.

portando la voce

portando la voce

portando la voce

portando la voce

F

f

p

M
tal, il cie . lo ful . mini quell'em . pio, l'em . pio mor.

G
tal, il cie . lo ful . mini quell'em . pio, l'em . pio mor.

tutta forza

string. a poco a poco

tutta forza

string. a poco a poco

tutta forza

string. a poco a poco

tutta forza

string. a poco a poco

Harp

tutta forza

string. a poco a poco

M
_tal, ma.le - di - zio - - - ne, ma.le - di -

G
_tal, ma.le - di - zio - - - ne, ma.le - di -

_tal, ma.le - di - zio - - - ne, ma.le - di -

_tal, ma.le - di - zio - - - ne, ma.le - di -

_zio - ne, ma.le - di - zion, male.di.zion.

_zio - ne, ma.le - di - zion, male.di.zion.

_zio - ne, ma.le - di - zion, male.di.zion.

_zio - ne, ma.le - di - zion, male.di.zion.

G *p a tempo*

p

(a Leonora)

G

Al - za te vi, e par -

G

ti te. Alcun vi ven - te più non ve - drete. Dello speco il bronzo ne av -

G

verta se periglio vi so - vrasti o per voi giunto sia l'estremo giorno... A confor -

G

tar - vi l'alma vo - le - rem, pria che a Di - o fac - cia ri - tor - no.

MELITONE Adagio ♩ = 69

pp sottovoce

La Ver - gine de - gli an - geli vi

pp sottovoce

La Ver - gine de - gli an - geli vi

Ten.

pp sottovoce

La Ver - gine de - gli an - geli vi

Bassi

pp sottovoce

La Ver - gine de - gli an - geli vi

H Adagio ♩ = 69*pp*

co - pra del suo man - to, e voi proteg - ga

co - pra del suo man - to, e voi proteg - ga

co - pra del suo man - to, e voi proteg - ga

co - pra del suo man - to, e voi proteg - ga

LEONORA

La

cresc. *p* *morendo* *pp*

vi - gile di Di - o l'An - ge - lo san - to.

cresc. *p* *morendo* *pp*

vi - gile di Di - o l'An - ge - lo san - to.

cresc. *p* *morendo* *pp*

vi - gile di Di - o l'An - ge - lo san - to.

cresc. *p* *morendo* *pp*

vi - gile di Di - o l'An - ge - lo san - to.

p *morendo* *pp*

Ver - gine de - gli an - geli mi co - pradel suo

man - to, e me proteg - ga vi - gile di

*morendo**pp*

L Di - o l'Ange - lo san - to. La Ver - gine de.

MELITONE

GUARDIANO

Ten.

Bassi

La Ver - gine degli Angeli vi

La Ver - gine degli Angeli vi

La Ver - gine degli Angeli vi

La Ver - gine degli Angeli vi

pp *p*

L - gli Angeli... e me pro - teg - ga, me proteg - ga

M co - pra del suo man - to, e vi proteg - ga vi - gile

G co - pra del suo man - to, e vi proteg - ga vi - gile

co - pra del suo man - to, e vi proteg - ga vi - gile

co - pra del suo man - to, e vi proteg - ga vi - gile

p *pp*

morendo *pp* *f*

L l'Angiol di Di - o, e me pro-

morendo *pp* *f*

M l'Angiol di Di - o, e voi pro-

morendo *pp* *f*

G l'Angiol di Di - o, e voi pro-

morendo *pp* *f*

l'Angiol di Di - o, e voi pro-

morendo *pp* *f*

l'Angiol di Di - o, e voi pro-

morendo *pp* *f*

l'Angiol di Di - o, e voi pro-

pp

L -teg - ga l'An - giol di Di - o,

pp

M -teg - ga l'An - giol di Di - o,

pp

G -teg - ga l'An - giol di Di - o,

pp

-teg - ga l'An - giol di Di - o,

pp

-teg - ga l'An - giol di Di - o,

pp

-teg - ga l'An - giol di Di - o,

me proteg - ga e me pro - teg -

voi proteg - ga e voi pro - teg -

voi proteg - ga e voi pro - teg -

voi proteg - ga e voi pro - teg -

pp

f

(Leonora, baciata la mano al Padre Guardiano, s'avvia all'eremo sola. Il Guardiano stendendo le braccia verso di lei, la benedice. - Cala la tela.)

-ga.

-ga.

-ga.

-ga.

-ga.

p

morendo

Fine dell'Atto Secondo