

Puccini
Suor Angelica
Opera in One Act

Andante moderato
♩ = 52

(A SIPARIO CALATO)

(Campane interne)

Ноты с сайта www.notarhiv.ru

(Si alza il sipario.- Tramonto di primavera. Un raggio di sole batte al disopra del getto della fonte. La scena è vuota. Le suore sono in chiesa e cantano)

нар

pp

6 Sopranos (1)

p

A - ve, Ma - ri - a, pie - na di gra - zia, il Si - gnore è te - co,

6 Sopranos (2)

p

A - ve, Mari - a, pie - na di gra - zia, il Si - gnore è te - co,

1

pp

(Due converse, in ritardo, traversano la scena; si soffermano un istante ad ascoltare un cinguettio che scende dai cipressi, quindi entrano in chiesa)

Tu sei be - ne - det - ta fra le don - ne,

Tu sei be - ne - det - ta fra le don - ne,

(Ottavino interno)

p

pp

(Suor Angelica, anch'essa in ritardo, esce da destra, si avvia in chiesa, apre la porta, fa l'atto di contrizione)

be - ne - det - to il frut - to del ven - tre tuo, Ge - sù.

be - ne - det - to il frut - to del ven - tre tuo, Ge - sù.

8

pp

delle ritardatarie che (le movizie non hanno fatto; si inginocchia e bacia la terra, quindi rinchiude la porta)

San-ta Ma-ri-a,... pre-ga per no-i pec-ca-to-ri,

(Organo)
Pieno semplice

pp

SUOR ANGELICA (di dentro)

Prega per noi pec-ca-to-ri, o-ra nell'o-ra del-la nostra mor-te.

(Pedale solo)

pp

8

mf

Prega per noi pecca-to - ri, o - ra nell'o - ra della no-stra mor-te.

mf

Prega per noi pecca-to - ri, o - ra nell'o - ra della no-stra mor-te.

(Campane)

(Organo)

p

2

pp

(Le suore escono dalla chiesa a due per due. La Badessa si soffer-)

E co - si si - a.

E co - si si - a.

(Ottavino interno)

8

p

ma davanti alla croce. Le suore passandole innanzi, le fanno atto di riverenza. La Badessa fa il gesto della

benedizione, quando tutte le suore le son passate davanti, si ritira. Le suore non si sciolgono ancora, restano

rall.

unite formando una specie di semicerchio a piccoli gruppi. La Sorella Zelatrice viene nel mezzo)

LA ZELATRICE (alle due converse che sono passate prima)

3 Grave Andantino ♩ = 63

So - rel - le in u - mil -

LA ZELATRICE

- tà, man - ca - ste al - la quin - de - na ed an - che Suor An -

LA ZELATRICE

-ge-li-ca, che pe-rò fe-ce con-tri-zio-ne pie-

LA ZELATRICE

-na. In-ve-ce voi, so-rel-le, pec-ca-ste in di-stra-zio-ne,

LA ZELATRICE

e a-ve-te per-so un gior-no di quin-dè-na!

UNA CONVERSA

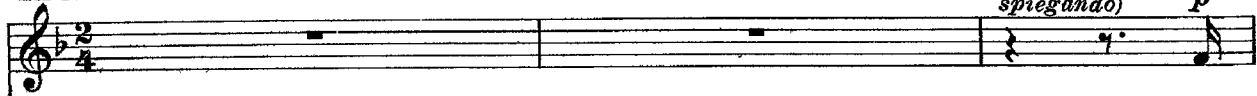
M'ac- rall. e dim.

UNA CONVERSA

-cu-so del-la col-pa e in vo-co una gran pe-na, e più gra-ve sa- a tempo

LA MAESTRA DELLE NOVIZIE

(alle novizie, come spiegando) *p*



(Chi ar.

UNA CONVERSA

(resta in attesa della penitenza)

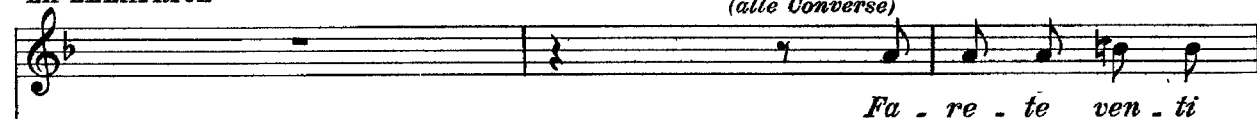


poco rall.



LA ZELATRICE

(alle Converse)



LA MAESTRA DELLE NOVIZIE

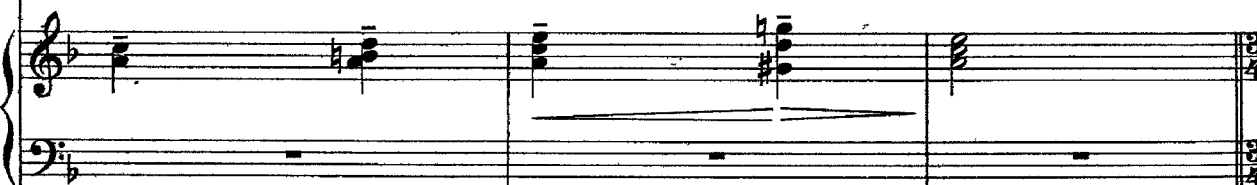


un poco mosso

a tempo sostenendo



LA ZELATRICE



LA ZELATRICE



UNA CONVERSA



LE DUE CONVERSE

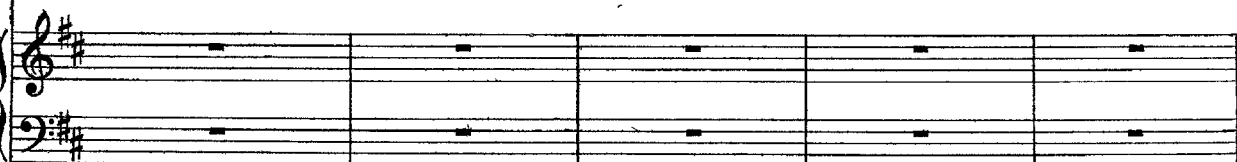
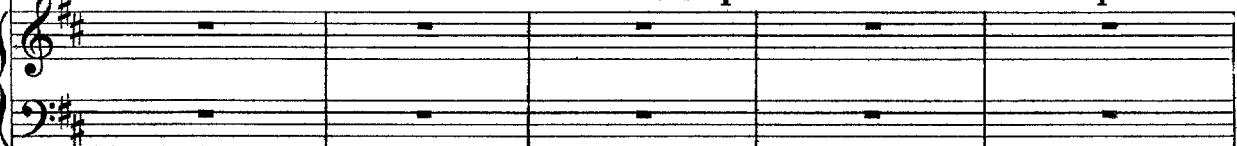
(con entusiasmo)



5

rit. un poco

a tempo



(si ritirano, compunte, sotto gli archi) *pp*

del - la mia mor - te! A - men!

del - la mia mor - te! A - men!

pp *rall.*

LA ZELATRICE (a Suor Lucilla, porgendole l'occorrente per filare)

mf *p*

Suor Lu - cil - la, il la - vo - ro. Ri - ti - ra - te - vi. E os - ser -

a tempo

LA ZELATRICE (Suor Lucilla si ritira filando)

ra - te il si - lenzio.

LA MAESTRA DELLE NOVIZIE (alle due Novizie, come prima)

(Per - chè stase - ra in co - ro ha riso e fat - to ri - de - re.)

pp *p* *pp* *poco rall.*

LA ZELATRICE (a Suor Osmina)



6 Andantino mosso $\text{♩} = \text{♩}$



LA ZELATRICE



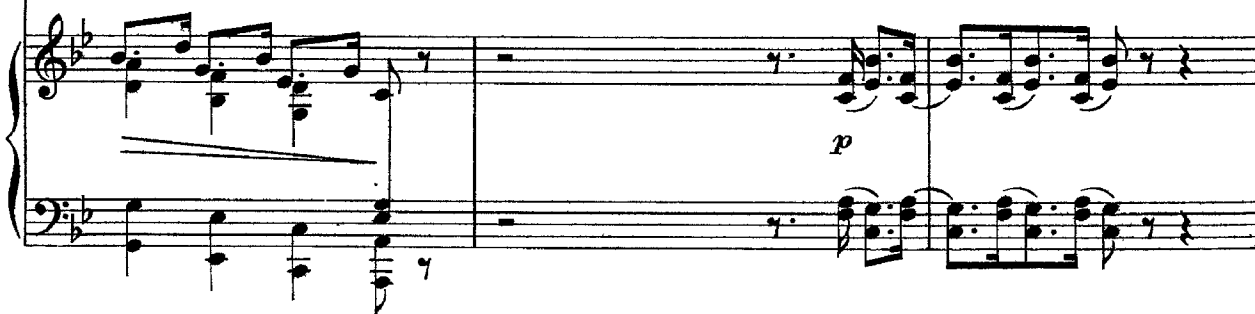
SUOR OSMINA



LA ZELATRICE

(severamente)

(Suor Osmina scuote le spalle)



LA ZELATRICE

(Suor Osmina si avvia: tutti gli sguardi la seguono sott

da - te! La Ver - gi - ne vi guarda!

mf *p*

gli archi finchè non scompare nella sua cella)

SEI SUORE

pp *ppp*

Regi - na Virginum, o - ra pro - ea -

pp *ppp* *p* *rall.*

★ (Suor Osmina chiude bruscamente la porta della sua cella)

LA ZELATRICE

Ed or, so - relle in gio - ia, poichè piace al Si -

7

Andante sostenuto (quasi a piacere)

f *p* *pp*

LA ZELATRICE

- gno - re e per tor - na - re più al - le - gra - men - te a fa - ti -

5/4

LA ZELATRICE

ca - re, per a - mor Su - o ri - cre - a - te - vi!

LE SUORE (tutte)

A - men!

allarg.

8 (Le figure bianche delle Suore si sparpagliano per il chiostro e oltre gli archi. Suor Angelica zappet. Andante calmo

pp

espress.

ta la terra e inaffia le erbe ed i fiori)

rall. e dim.

9

a tempo

pp

leggerissimo

SUOR GENOVIEFFA

(gaiamente)

O so-rel-le, so-rel-le, io vo-glio rive-lar-vi

Lo stesso movimento

SUOR GENOVIEFFA

che u-na spe-ra di so- - - le

SUOR GENOVIEFFA

è en-tra-ta in clau-su-ra!

Guarda-te do-ve bat-te,

SUOR GENOVIEFFA

là, là fra la ver-zu-ra! Il so-le è sul-l'a -

poco rit.

cedendo un poco

SUOR GENOVIEFFA

co - ro! Co - mincian le tre se - re del - la fon - ta - na

a tempo rit.

SUOR GENOVIEFFA

1. d'o - ro!

È ve - ro, fra uni - stan - te ve - drem l'ac - qua do -

2.

Ve - drem l'acqua do -

10 a tempo

p

(una sola) E per due se - re an - - cor!

(tre sole) È

- ra - - ta!

- ra - - ta!

cedendo un poco a tempo (lo stesso movimento)

tr

p vellutato

(la metà) *(tutte)*
maggio! *È il bel sorri-so* *che*
(tre sole) *(la metà)* *(tutte)*
È maggio! *di No - stra Si - gnora* *che*

p
vie - ne con quel raggio. *...di Cle - men - za*
p
vie - ne con quel raggio. *Re - gi - na*

UNA NOVIZIA (*alla Maestra, con fare timoroso*)

Ma - e - stra, vi do - mando li - cen - za di par -
Gra - zie!
gra - zie!

11

LA MAESTRA DELLE NOVIZIE

Sem-pre per lau-da - re le co-se san-te e bel-le.

UNA NOVIZIA

- la - re.

Qual

LA MAESTRA DELLE NOVIZIE

Un

UNA NOVIZIA

grazia del-la Ver-gi-ne ral-le-gra le so-rel-le?

LA MAESTRA DELLE NOVIZIE

segno ri-splen-den-te dell'a-bon-tà di Di-o!

p

cresc.

LA MAESTRA DELLE NOVIZIE

Per tre se - re dell'anno so - la - mente, al-l'u -

12 Poco meno

mf *p*

LA MAESTRA DELLE NOVIZIE

- sci - re dal co-ro, Dio ci con - ce - de di ve - de - re il so -

I. tempo

LA MAESTRA DELLE NOVIZIE

- le che bat - te sul - la - fonte e la fa d'o - ro.

LA NOVIZIA

E l'al - tre se - re?

LA MAESTRA DELLE NOVIZIE

O u - scia - mo trop - po pre - sto e il so - le è al - to,

p

LA MAESTRA DELLE NOVIZIE

o trop - po tar - di e il so - le è tra - mon - ta - to.

13

mf

(alcune) (con malinconia) *pp*

Un altr'an - no è pas - sa - to!

(altre) (con malinconia) *pp*

È passa - to un al -

rall.

pp

2. Red.

(alcune)

Eu - na so - rel - la man - ca!...

...tran - no!...

rall:.....

(Un silenzio doloroso è nel chiostro; le suore assortite in un atteggiamento di muta preghiera sembrano rievocare l'immagine della sorella che non è più.)

14 Moderato e sostenuto ♩ = 88 rall:.....

ppp

dim:.....

SUOR GENOVIEFFA

(con accento ingenuo e quasi lieto)

p

O so - rel - le in pio - la -

15

Lo stesso movimento

p

SUOR GENOVIEFFA

- vo - ro, quan. do il get - to s'è in - fio - ra - to, quan. do il get - to s'è in - do -

SUOR GENOVIEFFA

ra - to, non sa - reb - be ben por - ta - to un secchie - lo d'ac - qua

rall:.....

SUOR GENOVIEFFA

Musical score for the vocal parts of "La sua ra che ri" from Giuseppe Verdi's opera "La Traviata". The score is in B-flat major (two flats) and 4/4 time. It features three staves: a vocal line, a first vocal line (marked "1."), and a second vocal line (marked "2."). The lyrics are in Italian. The first vocal line includes the lyrics "d'o - ro sul - la tom - ba a Bian - ca Ro - sa?". The second and third vocal lines both include the lyrics "Sì! La suo - ra che ri -". The score includes dynamic markings such as *pp* (pianissimo) and *rit.* (ritardando). A rehearsal mark "16" is present. The piano accompaniment is shown at the bottom with triplets and a *pp* marking.

d'o - ro sul - la tom - ba a Bian - ca Ro - sa?

1. *pp*
 Sì! La suo - ra che ri -

LE SUORE

2. *pp*
 Sì! La suo - ra che ri -

rit.:..... 16

pp

VUOTA

- po - sa lo de - si - de - ra di cer - to!

VUOTA

pp

VUOTA

SUOR ANGELICA
dolce

I de - si - de - ri so - noi fio - ri dei vi - vi,

Andante sostenuto

p

SUOR ANGELICA

non fio - ri - scon nel re - gno del - le mor - te,

SUOR ANGELICA

per-chè la Ma-dre Ver-gi - ne soc - cor - re, e in Sua Be - ni - gni -

Sostenuto

ppp

SUOR ANGELICA

- tà, li - be - ra - mente al de - si - ar pre - cor - re; prima che unde - si -

allarg.

mf

SUOR ANGELICA

ten.

p

- de - rio sia fio - ri - to, la Ma-dre del - le Madri l'ha e - sau -

poco rit.

a tempo

rall.

p **col canto**

dim.

SUOR ANGELICA

- di - to — O so - rel - la, la mor - te e vi - ta

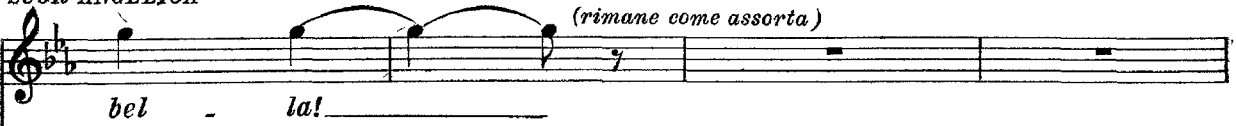
17 Largamente

pp

cresc.

f

SUOR ANGELICA



(con passione)

rubando

ff

fff

LA ZELATRICE



18

a tempo

pp

LA ZELATRICE

- de - ri.

SUOR GENOVIEFFA

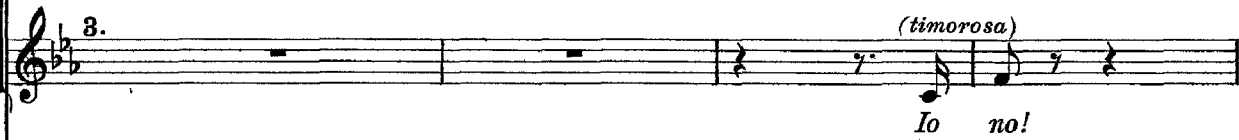
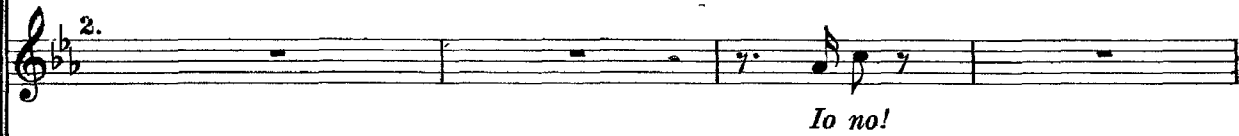
Se son leg - ge - ri e candi - di, per - chè? Voi non a -

LA ZELATRICE

(Suor Angelica va verso i fiori a sinistra)



SUOR GENOVIEFFA



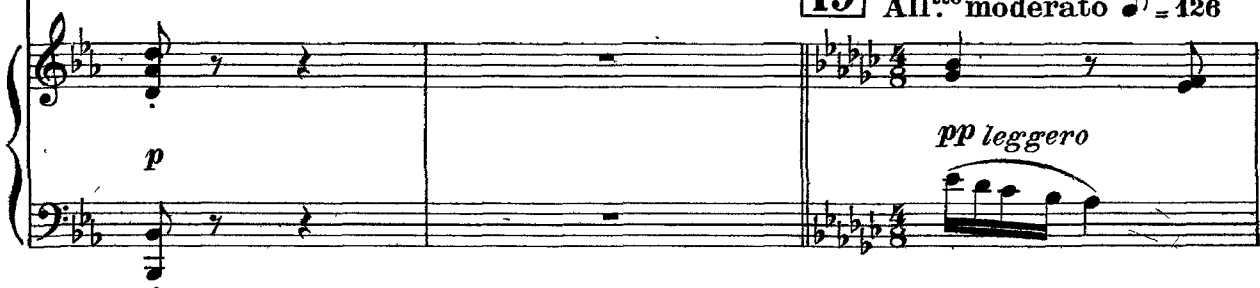
SUOR GENOVIEFFA

(volgendo lo sguardo in alto)

legato



19 All.^{to} moderato ♩ = 126



SUOR GENOVIEFFA

d'o - ra nel mon-do e-ro pa-sto-ra. Da cin -

SUOR GENOVIEFFA

- qu'an - ni non ve-do un a - gnel - li - no. Si - gno - re, ti rin -

SUOR GENOVIEFFA

- cre - sce se di - co che de - si - de - ro ve - der-ne u - no pic -

SUOR GENOVIEFFA

- ci - no, po - ter-lo ca - rez - za - re, toc-cargli il mu-so

poco rit. a tempo pp

SUOR GENOVIEFFA

Ноты с сайта www.notarhiv.ru

fre - sco e sen - tir - lo bē - la - re? — Se è col - pa t'of - fe -

нар

SUOR GENOVIEFFA

- ri - sco il Mi - se - re - re me - - - i —

rit:..... a tempo poco rit.

p

SUOR GENOVIEFFA

Per do - na - mi, Signo - re, tu che sei l'Agnus De - - - i —

a tempo rall:..... allarg. molto

Moderato con moto ♩ = 84

20

m.s.
p

SUOR DOLCINA

Ho un de-si-derio an - ch'io!

LE SUORE

(alcune)
So - rel - la, li sap - pia - mo i vo - stri de - si -

- de - rī! *(alcune)*
Del - la frut - ta gu -

(alcune altre)

p
Qualche boc - co - ne buono!

p

(alcune) *pp*
- sto - sa! (E go-lo - sa!)

(alcune altre) *(alle novizie)* *(altre)* *pp*
La go-la è colpa gra-ve! (È go-

rit:..... *a tempo*

SUOR GENOVIEFFA (*che si è avvicinata in compagnia di alcune suore a Suor Angelica*)

SuorAn - ge - li - ca, e voi?

(Suor Dolcina resta mortificata ed interdetta)
- lo - sa!)

rit:..... **21** *a tempo, ma un poco meno*

SUOR ANGELICA

(volgendosi verso il gruppo)

Io?... no, so - rel - la,

SUOR GENOVIEFFA
A - ve - te de - si - de - ri?

rall:..... *rall:.....*

SUOR ANGELICA (*si volge ancora ai fiori*)LE SUORE (*Le suore fanno gruppo dalla parte opposta e mormorano*)

22

Allegro $\text{♩} = 160$
con agitazioneUNA NOVIZIA (*avvicinandosi, curiosa*)

- reb-be a - ver no - ti - zie del-la fu - mi-glia sua!—

(altre)

Son

cresc.

p

più di set - tan - ni, da quando è in mo - na - ste - rio, non ha a -

cresc.

(alcune)

E sem - bra ras-se - gna - ta,

- vu - to più nuo - ve!

pp

ma e tan - to tor - men - ta - ta! *(allontanandosi)*

rit:..... a tempo

VUOTA (alcune)
sempre più da Suor Angelica) Nel mondo e-ra ric - chis - si - ma, lo

Allegro (lo stesso movimento (in 4))
23
VUOTA *pp*

(altre)
(alcune) Prin - ci -
dis - se la Ba - des - sa. No - bi - le!

(altre) No - bi - le!
(alcune) E - ra no - bi - le!

- pes - sa!

(alcune)

sem - bra per pu - ni -

(alcune)

La vol - le - ro far mo - na - ca,

pp

(altre)

Per - chè?

(alcune)

Chi sa!

(altre)

(si disperdono qua e là)

Mah?

(altre)

Per - chè?

(alcune)

Mah?

rall:.....

a tempo

dim.

pp

rit:.....

rall. e dim:.....

(pel taglio)

(pel taglio)



24 Allegretto deciso

SUOR ANGELICA

O so - rel - la in - fer - mie - ra,

LA SORELLA INFERMIERA

(accorrendo frettolosa)

Suor An - ge - li - ca, sen - ti - te!

SUOR ANGELICA

che co - sa ac - cad - de, di - te!

LA SORELLA INFERMIERA

Suora Chiara là nel -

25 Allegretto $\text{♩} = 152$

Dal segno C al segno S (Pag. 38) taglio facoltativo.

LA SORELLA INFERMIERA

l'or - to asset - ta - va la spal - lie - ra del - le ro - se; al - l'improv -

LA SORELLA INFERMIERA

- vi - so tante ve - spe so - no u - sci - te, l'han pin -

LA SORELLA INFERMIERA

- sa - ta qui nel vi - so! O - ra è in cel - la e si la -

LA SORELLA INFERMIERA
cedendo

- men - ta; ah! cal - ma - te - le, so - rel - la, il do - lor che la tor -

cedendo col canto *a tempo rit.*

SUOR ANGELICA

LA SORELLA INFERMIERA

(alcune)

LE SUORE

(alcune)

26

a tempo

p

SUOR ANGELICA

(corre cercando fra le erbe e i fiori)

LA SORELLA INFERMIERA

rit:.....

Andantino (lo stesso movimento)

p

LA SORELLA INFERMIERA

poco rit. a tempo

SUOR ANGELICA

(alla Suora Infermiera porgendole alcune erbe)

LA SORELLA INFERMIERA



27



SUOR ANGELICA



SUOR ANGELICA



SUOR ANGELICA

Chia - ra, che sa - rà mol - to a - ma - ra, ma che le fa - rà

SUOR ANGELICA

be - ne. E le di - re - te an - cor che pun - tu - re di ve - spe so - no

SUOR ANGELICA

pic - co - le pe - ne e

SUOR ANGELICA

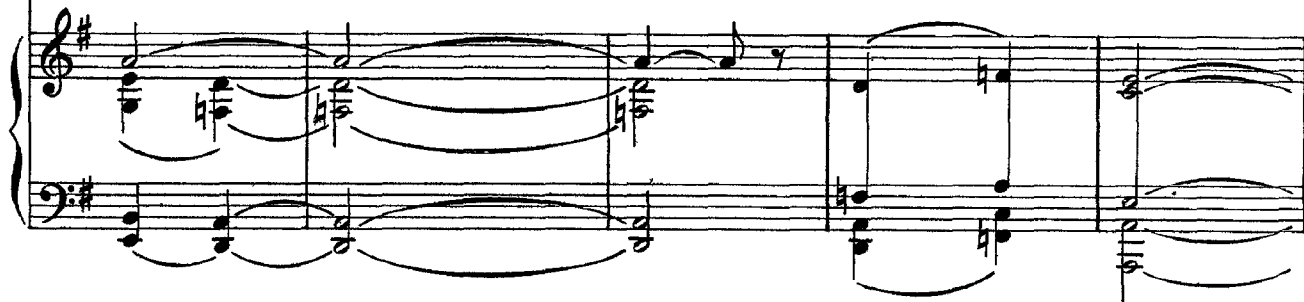
che non si la - men - ti, ch'è a la - men - tar - si cre - sco. no i tor -

poco rall.

SUOR ANGELICA



LA SORELLA INFERMIERA



SUOR ANGELICA (piegando la testa)

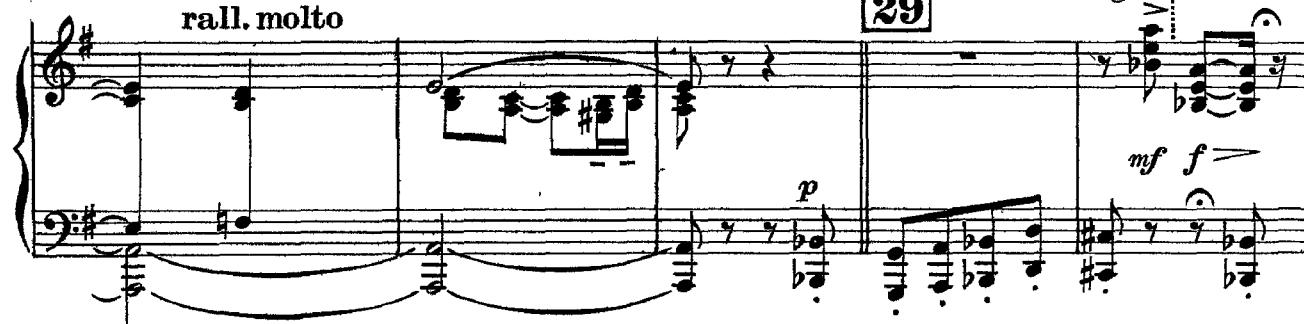


Allegro (lo stesso movimento)

rall. molto

29

8



poco rall.



(Dal fondo a sinistra entrano due Suore Cercatrici conducendo un ciuchino carico di roba)

DUE SORELLE CERCATRICI

(entrando)

Lau - da - ta Ma - ri - a!

CORO DI SUORE

E sem - pre

30 a tempo

f

dim.

p

DUE SORELLE CERCATRICI

Buo - na cerca sta -

(Le suore attorniano il ciuchino, mentre le Suore Cercatrici scaricano e consegnano le limosine alla Suora Dispensiera)

sia!

p

DUE SORELLE CERCATRICI

- se - ra, So - rel - la Di - spen - sie - ra.

31

p

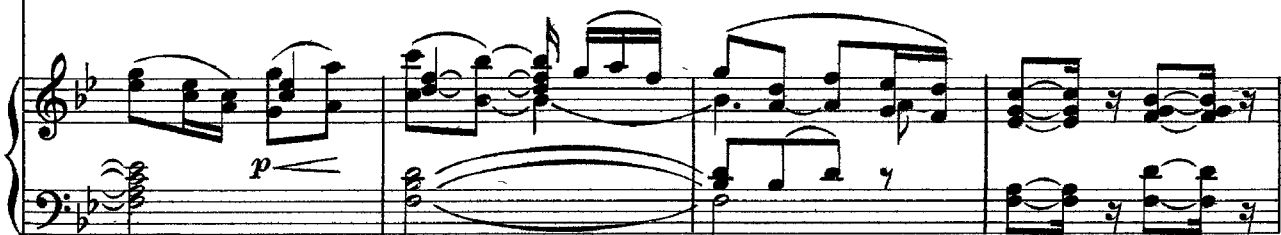
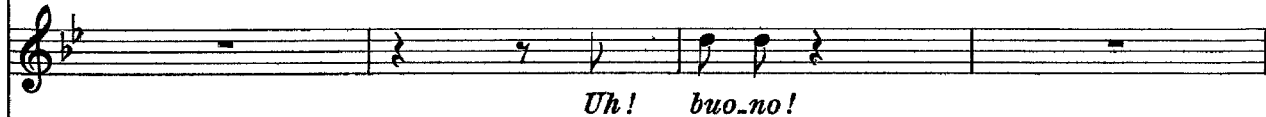
PRIMA SORELLA CERCATRICE



SECONDA SORELLA CERCATRICE



SUOR DOLCINA



LA SORELLA ZELATRICE



PRIMA SORELLA CERCATRICE



SECONDA SORELLA CERCATRICE



SUOR DOLCINA



LA SORELLA ZELATRICE

-rel-la!

32

a tempo

p

m.s.

PRIMA SORELLA CERCATRICE

Qui fa - ri-na! E qui u-na ca - ciottel - la

rall.

rit.

p a tempo

PRIMA SORELLA CERCATRICE

che suda an-co - ra lat - te, buo - na come u - na pa - sta,

p

PRIMA SORELLA CERCATRICE

e un sacchet - to di len - ti, del - l'uo - va, bur - ro e

rit:.....

PRIMA SORELLA CERCATRICE



COEO DI SUORE

33

a tempo

p *p* *p*

Buo - na cer - ca sta - se - ra, So -

SECONDA SORELLA CERCATRICE

(a Suor Dolcina)

aggraziato

Per

- rel - la Di - spen - sie - ra.

tr

5

SECONDA SORELLA CERCATRICE (offre un tralcetto di ribes)



(La Seconda Cercatrice porta via il ciuchino)

SUOR DOLCINA

(felice)

rall. rit.

34

Allegro moderato ♩ = 144 Untralcet - to di leggero

p

SUOR DOLCINA

(offrendo alle altre suore)

ri-bes! Degnate - ne, so - rel-le.

(alcune) *p*

Grazie!

CORO DI SUORE

Grazie!

(una suora, scherzosa)

Uh! Se ne prendo un chicco,

(altre)

Gra-zie!

Grazie!

SUOR DOLCINA

(insistendo nell'offrire)

No, pren-de-te!

la mar-to - rio!

No, pren-de-te!

(alcune) (Formano un gruppetto a destra e beccano il ribes, fra risatine discrete)

Gra-zie!

(altre)

Gra-zie!

p

pp

dim.

ppp

PRIMA SORELLA CERCATRICE

Chieve - nu - to stasera in parla.

35

PRIMA SORELLA CERCATRICE

- to - rio?

Fuor del por - to - ne c'è fer -

(alcune)

Nessu - no.

(altre)

Perchè?

CORO DI SUORE

(altre)

Nes - su - no.

SUOR ANGELICA

(volgendosi alla Sorella Cercatrice, come assalita da un'improvvisa inquietudine)

PRIMA SORELLA CERCATRICE

Co - me, so - rella? ave - te

- ma - ta u - na ric - ca ber - li - na.

cresc.

SUOR ANGELICA

det - to? U - na berli - na è fuo - ri? Ricca? Ric - ca? Ricca?

PRIMA SORELLA CERCATRICE

Da gransi.

36

PRIMA SORELLA CERCATRICE

- gno - ri. Cer - to a - spet - ta qual - cu - no che è en - tra - to nel conven - to, e

*Andante mosso (lo stesso movimento)
misterioso e un poco agitato**pp*

PRIMA SORELLA CERCATRICE

for - se fra un mo - men - to suo - ne - rà là cam - pa - na a par - la - to - rio.

SUOR ANGELICA

(con ansia crescente)

Ah! di - te - mi, so - rel - la, co - me - ra la ber - li - na? Non a -

SUOR ANGELICA

- ve - va u - no stem - ma? uno stem - ma d'avo - rio?...

E dentro tappez.

SUOR ANGELICA

- za - ta d'u - na se - ta tur - chi - na ri - ca - ma - ta in ar - gen - to?

LA PRIMA SORELLA

(interdetta)

Io non so, so-rel-la, non lo

37

p

LA PRIMA SORELLA

so: ho ve-du - to sol - tan-to u-na ber-li - na... bel - la!

(osservando curiosamente Suor Angelica)

(alcune) p

È di-venta-ta bian - ca...

CORO DI SUORE

(altre)

O-ra è

(alcune)

È com -

tut ta ver - mi - glia! Po - ve - ri - na!

(b)

cresc.

- mos - sa! Po - ve - ri - na! Spe - ra chesian per -

(altre)

È commos - sa! Spe - ra chesian per -

cresc.

(b)

(Le suore accorrono da ogni parte)

(tutte)

- so - ne di fa - mi - glia! Vien gen - te in par - la -

(tutte)

- so - ne di fa - mi - glia! Vien gen - te in par - la -

38

(Campanella di bronzo sulla scena)

(b)

(alcune) (altre)

- to - rio! U - na vi - si - ta vie - ne! Per chi?

(alcune) (altre)

- to - rio! Per chi? Per

(alcune) (un'altra)

Per chi sa - rà? Per me! Fos - se mia

(una sola)

chi? Fos - se per me! Fos - se la mia cu-

mf espressivo

SUOR ANGELICA

(con fervore, da sola, volgendo gli occhi al cielo)

(O Ma - dre e -

(Suor Genovieffa si avvicina alle compagne e)

madre che ci por - ta le tor - to - ri - ne bian - - che.

- gi - na che portailse me di la - van - da buo - - no.

39 *espressivo*

p

(quasi interrompe queste esclamazioni indicando con un gesto pietoso Suor Angelica)

SUOR ANGELICA

- let - ta, — leg - gi - mi nel cuo - re.

SUOR ANGELICA

(Il gruppo delle suore si avvicina in silenzio a Suor Angelica)

Vol - gi per me — un sor - ri - so al Sal - va -

SUOR ANGELICA

- to - re.)

SUOR GENOVIEFFA *(con grande dolcezza a Suor Angelica)*

O so - rel - la in a - mo - re, — noi pre -

SUOR GENOVIEFFA

- ghiam la Stel-la del-le Stel-le chela vi - si-ta a - desso sia per voi.

p *pp*

SUOR ANGELICA

(commossa)

Buo - na sorel - la, gra - zie... gra - zie!

dim *rall:*

(Da sinistra entra la Badessa per chiamare la suora che dovrà andare al parlatorio. L'attesa è viva. In quell'attimo di silenzio tutte le suore fanno il sacrificio del loro desiderio a pro del-

40 Meno

p *calando*

la sorella in gran pena. Suor Angelica ha sempre gli occhi rivolti al cielo, immobile come se tutta la sua vita fosse sospesa.)

pp

LA BADESSA

(chiamando)

Suor An - ge - li - ca!

SUOR ANGELICA

(come respirando, sollevata)

Ma - dre, Ma - dre, par - la - te! Chi è? chi

(La Badessa fa cenno alle suore che si ritirano; queste si avviano, scorgono che la fontana si è fatta d'oro, prendono un secchiolino d'acqua, si dirigono verso il cimitero e scompaiono.)

Ah!

CORO DI SUORE

Ah!

SUOR ANGELICA

è? Ma - dre, par - la - te! Son set - t'an - ni che aspet - to,

SUOR ANGELICA

che a - spet - to u - na pa - ro - la, u - no scrit - to...

dim. e rall:.....

SUOR ANGELICA

Tut - to ho of - fer - to al - la Ver - gi - ne in pie - na e - spi - a -

SUOR ANGELICA

- zio - ne.

corta

LA BADESSA

(interrompendola)

Of - frite le an - che l'an - sia che a - des - so vi scom - po - ne!

corta

p stent.

corta