

Verdi
Aroldo
Act II

ANTICO CIMITERO DEL CASTELLO DI KENTH.

Nel centro è una croce con gradini: a destra la porta d'un tempio internamente illuminato, a cui si ascende per grandiosa scalea; a sinistra più in fondo si vede il castello. La luna fiocamente rischiarà le tombe qua e là ombreggiate da secolari cipressi. Una tra quelle è recente.

SCENA ED ARIA

MINA
Ноты с сайта - www.notarhiv.ru

♩ = 56
LARGO

нар *pp*

1

Piano introduction featuring complex rhythmic patterns, including triplets and sixteenth notes, in both hands. The key signature is three flats (B-flat major or D-flat minor).

First system of the piano introduction, marked *pp* (pianissimo). It includes a first ending bracket labeled "1" over the final measures.

Second system of the piano introduction, continuing the rhythmic patterns with triplets and sixteenth notes. It ends with a *pp* marking and a crescendo leading to the next section.

MINA

(dal fondo a sinistra agitatissima)

Mina's vocal entry, marked *ff* (fortissimo). The vocal line is accompanied by a piano accompaniment featuring dense chords and sixteenth notes. The vocal line includes the lyrics "Oh cie - lo!..".

Second system of Mina's vocal entry. The vocal line continues with the lyrics "do - ve son i - o!.. Qui mi tra - sci - na irre - sisti - bil pos - sa!..". The piano accompaniment includes a *Recit.* (Recitativo) section and a *p a tempo* section with triplets.

$\text{♩} = 96$
POCO PIÙ MOSSO *f*

M Qui della morte è il re-gno... tut-to è or-ro-re!.. In

2
POCO PIÙ MOSSO $\text{♩} = 96 *f* *ff* 3 3 3$

M o-gnitom-ba scul-to in ci-fre spa-ven-to-se il

M mio delit-to lo leg-go!.. Il mur-mure d'o-

M -gn'au-ra mi par vo-ce che un rim-

cresc.

(s'aggira barcollando tra i sepolcri)

M

- pro . . ve . . ro tuoni!

I. TEMPO

M

Ah! di mia madre è questo il san.to a . vel.lo!..

ff

pp I. TEMPO

dolce

M

El . . la si pu.ra!.. ed i . ol..

M

Ma . dre!.. ma . dre, soc . cor . ri, soc . cor . ri al do . lor

M *LARGO* $\text{♩} = 56$

mi - - - o.

4 *LARGO* $\text{♩} = 56$

pp

6 3

6 3

6 3

6 3

MINA

con passione

5 Ah! da - gli scan - nie.

6

M

- te - re.i, do - - ve be.a - ta

M
sie - di, al - la tua fi - glia

M
vol - gi ti, l'af - fan - no suo deh!

M
ve - di. 6 Pre - sen - ta le mie

M
la - grime tu del l'Eter - no al

M
tro - no, e sei be - a - ti

M
pian - gon, pian - gi tu pu - re, tu pur con

M
me. Non vorrà il suo per.

M
do - no ne - gar - mi Id. di - o per

M
te, ah! no, non vorrà il per

M
do - no ne - gar - mi Id. di - o, Id. dio per

M te, ne - gar - mi, negar.mi Iddi - o, ne

Oppure -gar - mi ah! non vorrà negarmi Iddio per

M -gar - mi, ah!..... negarmi Iddio per

M te.

ALL: AGITATO ♩ = 132

8 ALL: AGITATO ♩ = 132

p *morendo* *p*

M

GODVINO Voi qui!.. Non profa - nate questo san - to

Mi - na!

M
lo . co... la . scia . . temialle pre . ci... In.

G

M
Ah! tal pa . ro . la non v'esca più dal

G
- gra . tal.. io v'amo sempre...

M
labbro, e se d'o . no . re più stilla è in voi, l'a . nello di colpe . vole a .

G

M
GOD. - mor pe-gho fu - ne - sto ren . de . temi, fug - gi . te. No...

G

G
mai... v'a - mò; a di - fen - der - vi qui re - sto;

ff

G
v'a - - - - - mo.

9 *PIÙ LENTO* ♩ = 88

f *pp*

3

MINA *ALL.º ASSAI MODERATO* ♩ = 88

10 *ALL.º ASSAI MODERATO* ♩ = 88

Ah dal sen di quel - la tom - ba cu - po

pp *pp*

M
fre - mi - to rim - bom - ba! Scel - le - ra - to fu l'ac -

3 *3*

M

- cen . . . to che lo giun-se a pro-vo - car. Di mia

M

ma - dre l'ombra i-ra - - ta già ne sor - ge, su me

M

gua-ta!.. . Oh ter-ro-re!.. già mi sen-to dal suo

string:.....p.....cres:.....

M

lab - bro ful - - mi-nar. Ah fug - gi-te! il mio spa -

PIÙ MOSSO ♩=120

II *PIÙ MOSSO ♩=120*

M
 . ven . . to si raddop . . pia a voi di . nan . te; ma le .
 8

M
 . det . to sia l'i . stan . . te che vi sce . . si ad a scol .
 8

M
 . tar. Ah fug . gi . tel il mio spa . ven . to si rad .
 8
 pp

M
 . dop . pia a voi 'da . van . te; ma . le . det . to sia.....l'i .
 8

M

stan - - - - - te che.....vi

8

M

sce - - siad a.scol - - - - - tar,

8

12 *ff*

M

ad..... a.scol - tar! GOD. A di - fen - dervi, a di -

f >

G

- fen - dervi qui re - - sto.

G

Sempre v'a . mo.

ff

MINA *ALL. ASSAI, MODERATO* ♩ = 88

[13] *ALL. ASSAI, MODERATO* ♩ = 88

Ah dal sen di quel . la tom . ba cu . po

pp

VI

fre . mi . to rim . bom . ba!.. SCEL . le . ra . to fu l'ac .

M

. cen . . to che lo giun . se a pro . vo . car. Di mia

M
ma - dre l'ombra i-ra - ta già ne sor - ge, su me

M
gua - ta!.. Oh ter - ro - rei!.. già mi sen - to dal suo

string:..... f..... cresc:.....

M
lab - bro ful - minar. Ah fug - gi - te! il mio spa - ven - to si rad.

PIÙ MOSSO ♩ = 120

14 *PIÙ MOSSO ♩ = 120*

M
- dop - pia a voi di - nan - te; ma le - det - to sia l'i -

M
 stan . . . te che vi sce . . . si ad a . scol . tar. Ah fug.
 8

M
 gi . tel mio spa . ven . to si rad . dop . pia a voi da .
 8

M
 van . te; ma . le . det . to sia . . . li . stan . . .
 8

M
 . . . te che . . . vi sce . . . si ad a . scol .
 8

M
tar, ad a scol.

8

ff

M
tar, ma.le . det . to sia l'i . stan.te che vi scesì ad ascol.

15

f

M
tar. Fug-gite!.. Ah fug-gi

God.

No...

p

M
te!..

ff

alleg

SCENA, DUETTO E QUARTETTO

MINA, AROLDO, GODVINO, EGBERTO

ALLEGRO

MINA



(freddamente)

GODVINO

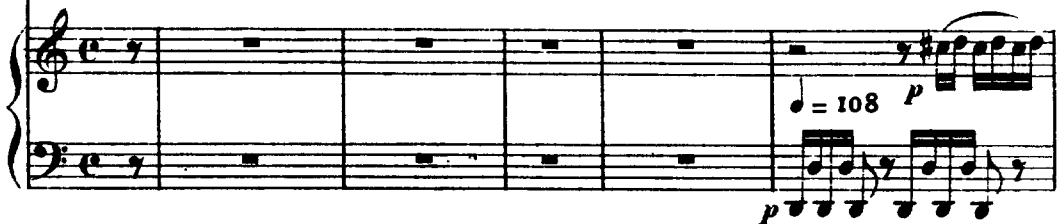


(viene dal fondo a sinistra, chiuso in mantello. Egli ha due spade)

EGBERTO



ALLEGRO



(parte dalla sinistra)

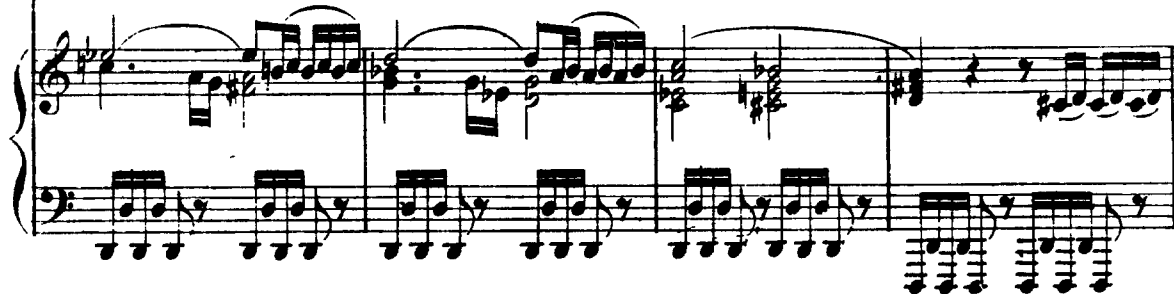
V.



(a Mina)

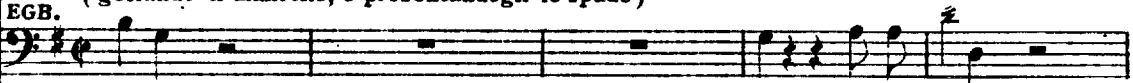
(severo)

FG.



GOD. ALLEGRO VIVO $\text{♩} = 80$ 

EGB. (gettando il mantello, e presentandogli le spade)



Si... e mor-tale.

16 ALLEGRO VIVO $\text{♩} = 80$ 

GOD.

La mi - nac - cia i - o non cu-ro...

G Fia lo-da - to chi a-vrà un ve-glio ri - spetta - to.

17

EGB.

con forza

Se'un in-fa - me, un vi - le in-degno... Nè ancor

EG. t'ec - ci ti al - lo sde-gno?... dunque in te l'ono - re è

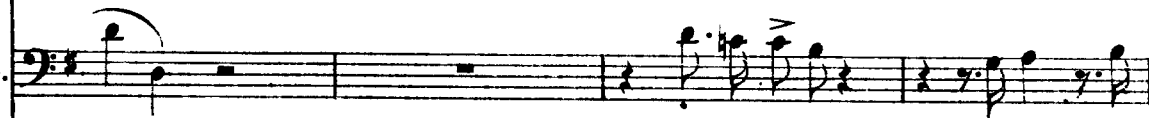
nap

GOD.



Io sto mu - to al vo - stro ac - cento.

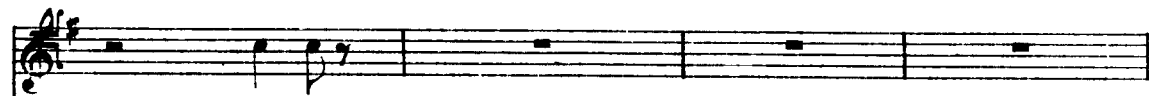
EG.



spento?... Oh mia rabbia!... Ebben, a -



G



Ba - sti!...

EG.



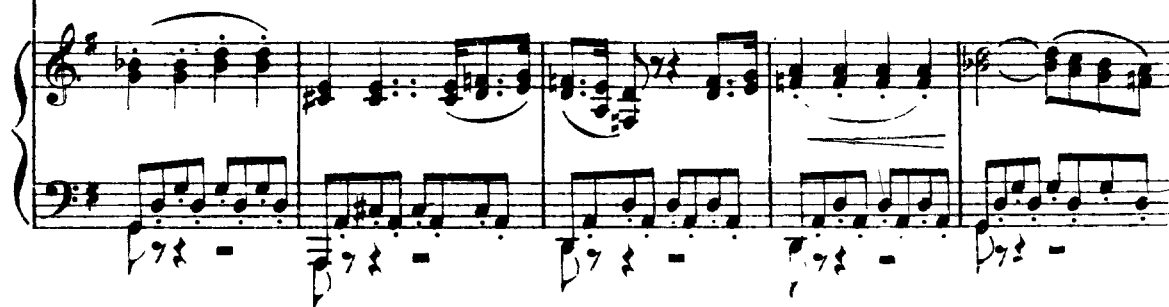
- scol - ta... M'o - di an - co u - na vol - ta; s'o - ra in - va - no t'ha gri -



EG.



- da - to vi - le, in - fa - me il labbro mi - o, fare a tut - ti dis - ve - la - to chi tu



GOD.

Basti...Eg-berto...

EG.

si . a saprò ben i . o.

Ven . tu . rie . ro che t'av .

- vol . gi nel mi . ste . ro, non sai tu ch'lo farò no . to come il pa . dre ti sia i .

GOD.

Ah! u . na spada!...

U . na

(presenta le spade a Godvino, che ne prende una)

EG.

- gnoto?...

Gra . zie, o sorte!

19

ff

G
spa-da!.. in guar-dia... U - na

EG.
A mor - - te.

G
spada!.. in guardia... A

EG.
A mor - te. A

(brandendo le spade)
a piacere non tanto lento

G
mor - te. Nessun de - mone, niun Di-o a' miei col - pi ti tor -

EG.
mor - te. Nessun de - mone, niun Di-o a' miei col - pi ti tor -

20
a piacere non tanto lento

G
- rà. Col tuo sangue il fu - ror mio l'on - ta in - fa - me ter - ge -

EG.
- rà. Col tuo sangue il fu - ror mio l'on - ta in - fa - me ter - ge -

*MOSSO
a tempo*

G
- rà. Nessun de - mone, niun Di - o a' miei col - pi ti tor -

EG.
- rà. Nessun de - mone, niun Di - o a' miei col - pi ti tor -

*MOSSO
a tempo* 21

G
- rà. Col tuo san - gue il fu - ror mio l'on - ta in - fa - me ter - ge -

EG.
- rà. Col tuo san - gue il fu - ror mio l'on - ta in - fa - me ter - ge -

AROLDO *ALL? VIVO* $\text{♩} = 160$

(dal tempio)

Qual ru...
- rà. (si battono accanitamente)

22 - rà.

ALL? VIVO $\text{♩} = 160$
ff

(scende)

- mo - re!.. Un du - el!..

(dalla gradinata)

(si sarà avvicinato)

Ab - bas - sa - te or quell'armi... Voi siete!.. Santo è il

GOD. A - rol - do!..

EGB. A - rol - do!..

♩ = 80

A

23 lo-co che sì pro-fa-na-te, i de-fun-ti col pie-de pre-me.

♩ = 80 *p*

A

-te, sopra il ca-po la croce vi stal (a Godvino) Di-o pur vi sa.

EGB.

Vieni altrove...

A

-rà. Io sa.

GOD.

Ne la-scia-te... un di noi dee mo-ri-re...

EG.

Ne la-scia-te... un di noi dee mo-ri-re...

24

p

A
- provvi dovunque se-gui-re. Di

EG.
Dimmi, scor-di a chi par-li?

A
Dio o-ra par-lo nel nome... A-scoltarmi so-lo spetta qui a voi... Giù quel-

(entra fra loro)

A
- l'ar-mi; sia l'of-fe-sa co-per-ta d'o-

25 *pp*

(ad Egberto)

A
- bli-o... il fra-tel-lo al fra-tel-lo.....per-

(a Godvino)

A

- doni... Più gio - - vin, l'acciar pria de -

EGB.

Mai...

pp

(lo disarmo e gli stringe la mano)

A

- po - ni... La tua de - stra... (a Godvino)

EG.

Ohecces - so i - nau - di - to!..

26

4 3 2 1

A

Ah!.. tra -

EG.

la man strin - gi - del l'uom ch' hai tra - di - to.

ff

MINA (dal fondo a sinistra) (indietro)

(ad Egberto) (ad Egberto) Suon qui

A ditol... Par-la-te? Il vo'. termina-te...

GOD.

EG. (Che dissi!) No, la-sciatemi...

pp *ff* *pp*

M (avanzandosi)

d'ar-mi!) (Che fu?) (vedendola)

A Si sveli il mi-ste-ro. Sa-prò alfi-ne il

G Mi-na!...

EG. Mi-na!...

M *Gra-zia!.. gra-zia!.. A - rol - - - do!..*

A *vero. Gra -*

ff

con voce soffocata *con disperazione*

A *- zia! E - ra dun-que co-stu - il!.. Ah!.. e - ra*

EGB.

(Quale orror!)

LARGO ♩ = 56 *pausa lunga* (a tutti) (a Mina)

A *ve - - - ro?.. Ah no!.. è impos-sibile!.. Che homen.*

[27] *LARGO* ♩ = 56

ff *p*

con disperazione

A *- ti - to almen mi di - te... un ac - cen - - - to, un accen - to profe.*

6 1 1 1 6 1 1 1

A

- ri - te... vi scol - pa - te, vi scolpa - te per pie.

A

- ta - - del.. Ma tu ta - cil... ma tu ta - cil.. E tol - to il

con forza

A

dub - blo... il mio piè tischia crierà! il piè tischia c - cie.

MINA (spaventata si allontana da Aroldo)
(da sè)

Ah!..... scoppiata è omai la folgore, scoppiata è o -

A

- rà!

pp

M
EGB. - ma i la fol-go-re che rug-gi - a, che rug-gi - a sul-la mia
(a Godvino indicando Mina)

28 Or da

M
GOD. testa... (ad Egberto)

EG. Pron - to

Di - - o con quelle la - cri - me..... è il desti - no tuo già

M
E..... la vi - ta che mi re - sta che mi

G
so - - - - no...

EG. scrit.to...

M *espress.*

re . sta len . ta mor . te a me sa . rà!

G

EG.

Reo tu sei..... di tal delit . .

29

M

ARO.

Di . . . o, che pa . dre

Vi scol .

(ad Egberto)

G

Che più tar . da . si?

EG.

. to che più inul . to non an . drà.

M
sei, pa - - - dre de'

A
pa - - - te per pie -

G
Dal mio brac - cio appren - de - ra - - i

EG.
S'o - ra fu so - spe - so il ful - mi - ne,

M
mi - se - ri, Di - - - o, che pa - dre sei de'

A
- ta - - - de!

G
s'io co - no - sca la vil - tà, dal mio braccio

EG.
più tremen - do al fin ca - drà, se so - speso

M *dim.* *morendo*
 mi - - - seri, che pa-dre seide' mi - - - seri, no, no, no, non ne.

A

G *6* *6* *3* *3*
 apprendera. i s'io co.nosca

EG. *6* *6* *3* *3*
 o. ra fu il fulmin, più tremendo

dim. *morendo*

M *3* *6* *6*
 - gar - - - mi, non negar - mi tua pie.tà!

A Un ac.

G *3* *3*
 la viltà!

EG. *6* *3*
 alfin cadrà!

M. non negar. mi pie.

A. - cen - to, un accen - to profe - ri - te... vi scol.

G. s'io co.no.sca vii.

EG. più tremen.do ca.

M. - tà! non negar. mi pie.

A. - pa - te, vi scolpa - te, per pie.ta - de! Ma tu

G. - tà! s'io co.nosca vil.

EG. - drà! più tremendo ca.

M. *- tà!* Dio, non negarmi,

A. ta - ci... ma tu ta - - ci... è tol - to il

G. *- tà!* ap-prende-ra-i,

E.G. *- drà!* s'o-ra sospe-so

M. Dio, non negar - - mi tu a pie -

A. *con forza* dub - bio... il mio piè ti schiaccie-rà, ah sì ti schiac - cie -

G. apprenderai s'io co - no - sca vil -

E.G. fu il fulmi-ne, più tre - men - do al fin ca -

M. *- tà! o gran Dio, non ne gar - mi..... tua pie -*

A. *- rà!*

G. *- tà! dal mio braccio ap - pren - - - de -*

EG. *- drà! più tremen-do al - fi - - ne ca -*

30

M. *- tà! o gran Dio, non ne gar - mi..... tua pie -*

A. *è tolto il dubbio!*

G. *- rai s'io co-no-sca, co - no - sca vil -*

EG. *- drà! più tremen-do al - fi - - ne ca -*

M. *- tà! non negar. mi pie - tà! non negar. mi pie -*

A. *è tolto il dubbio! è tolto il dubbio!*

G. *- tà! s'io co.no.sca vil - tà! s'io co.no.sca vil -*

EG. *- drà! più tremen.do ca - drà! più tremen.do ca -*

M. *- tà!... nol.....*

A. *è tolto il dub.bio, il mio piè ti schiaccerà!.....*

G. *- ta! ah!.....*

EG. *- drà! ah!.....*

PREGHIERA-FINALE SECONDO

ALLEGRO $\text{♩} = 80$

(ad Egberto)

AROLDO

(ad Aroldo)

Ah

EGBERTO

Des-sa non è, compren-dilo, che de-vi o-ra pu-ni-re...

 $\text{♩} = 80$

ALLEGRO

A

veg-go chiè il coi-pe-vole! O-nor vi fe' bran-di-re quel

m.s.
m.d.

A

(a Godvino)

(strappando di mano la spada ad Egberto)

fer-ro a ven-di-car-mi... Non più... ri-pren-di

A

GOD. l'ar-mi...

Difendi-ti...

Contro di voi?..

Noi vo'...

No... no.

31

ARO. (con voce terribile)

Non o - di in suon ter - ri - bi - le gri - dar - ti

que - ste tom - be: trema, a punir - ti, o per - fi -

- do, trema, a punir - ti, o per - fi - do, tre - ma,

tre - ma, tre - ma, l'o - ra fa - tal tuo -

ANDANTE ♩ = 72 (dal tempo)

A
BRI. - nò!... (dalla soglia)

Sop. ANDANTE ♩ = 72 (dal tempo) A - rol - do...

Ten. Non punir.mi, Si.gnor,nel tuo fu - ro - re, o co.me nebbia al

Bassi Non punir.mi, Si.gnor,nel tuo fu - ro - re, o co.me nebbia al

32 Non punir.mi, Si.gnor,nel tuo fu - ro - re, o co.me nebbia al

p ANDANTE ♩ = 72

per l'Organo

(gli cade la spada di mano)

A Qua - le suono?... (raggiungendo Aroldo)

B Son de' pie - to - si o - ran - ti...

sol di - le - gue - rò!..... Mi - se - re - re di

sol di - le - gue - rò!..... Mi - se - re - re di

sol di - le - gue - rò!..... Mi - se - re - re di

A ve - ro!.. Il cie - lo... Ah!..

B Il cie-lo pre - gano. Torna in

me, pietà, Si_gno - - re, mi - serere, e tue glo - rie can - te.

me, pietà, Si_gno - - re, mi - serere, e tue glo - rie can - te.

me, pietà, Si_gno - - re, mi - serere, e tue glo - rie can - te.

ff

ALLEGRO $\text{♩} = 88$

(come in delirio)

A Me di - spera.to abbru - ciano i - ra, in - fernal fu -

B te!

-rò.

-rò.

-rò.

[33] ALLEGRO $\text{♩} = 88$

Orchestra

Orchestra

A

ro - re...tranquil.li la man ge - li - da voi mi gravate al co - re... Ah

A

fa - te pri - ma ch'ar - dermi le ve - ne ces.si il san - gue, e

A

la virtù chelan - gue sa - rà più forte in me. Lascia - te mi, lascia - te

con forza

34

A

- mi, lascia - te - mi... tutto il mio cor, tutto il mio cor,..... tutto per -

Harp

ANDANTE $\text{♩} = 72$

A

BRI. - dè.

CORO INTERNO

Sop. ANDANTE $\text{♩} = 72$
*sotto voce*Non o - di?...
*morendo*Ten. Non pu - nir - mi, Si - gnor, nel tuo fu - ro - re, o co - me nebbia al
*morendo*Bassi Non pu - nir - mi, Si - gnor, nel tuo fu - ro - re, o co - me nebbia al
sotto voce *morendo*35 Non pu - nir - mi, Si - gnor, nel tuo fu - ro - re, o co - me nebbia al
ANDANTE $\text{♩} = 72$ *p* Organo

MINA

GOD. I - stan - te fie - ro!

EGB. I - stan - te fie - ro!

I - stan - te fie - ro! (solenne, avvicinandosi ad Aroldo)

Crocia - to e ca - va - lie - ro ram -

sol di - le - gue - rò! *morendo* Mi - se - re - re di me, pietà, Si -sol di - le - gue - rò! *morendo* Mi - se - re - re di me, pietà, Si -sol di - le - gue - rò! *morendo* Mi - se - re - re di me, pietà, Si -

B

men-ta i giu-ra-men-ti... Quel can-to, que-gli ac-cen-ti di Dio la vo-ce

morendo *cres.* *ff*

gno - re, mi-se-re-re, e tue glo-rie can-te-

morendo *cres.* *ff*

gno - re, mi-se-re-re, e tue glo-rie can-te-

morendo *cres.* *ff*

gno - re, mi-se-re-re, e tue glo-rie can-te-

ff

ARO.

(s'inginocchia)

È ver!... è ver!...

B

so-no....

ppp

-rò, mi-se-re-re, mi-se-re-re, mi-se-re-re, mi-se-re-re. Non pu-

ppp

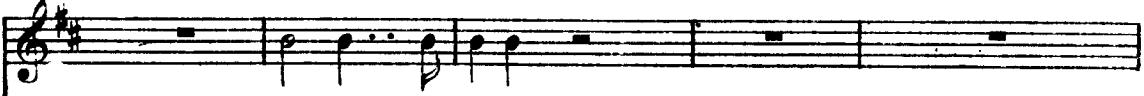
-rò, mi-se-re-re, mi-se-re-re, mi-se-re-re, mi-se-re-re. Non pu-

ppp

36 -rò, mi-se-re-re, mi-se-re-re, mi-se-re-re, mi-se-re-re. Non pu-

ppp

MINA

sotto voce

Pa . ce, per . dono.

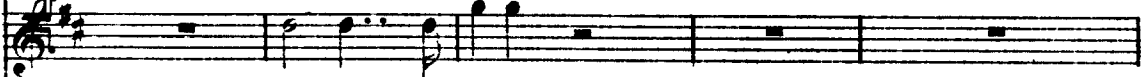
(sorgendo impetuosamente)

A



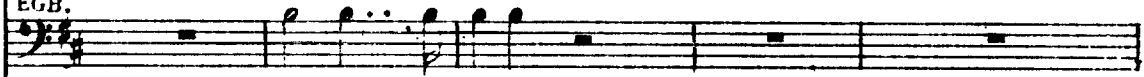
Perdon!... giammai!... la per . fida sia ma . le .

GOD.

sotto voce

Pa . ce, per . dono.

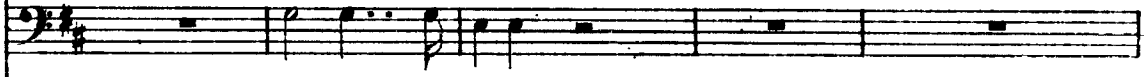
EGB.

sotto voce

Pa . ce, per . dono.

sotto voce

B



Pa . ce, per . dono.



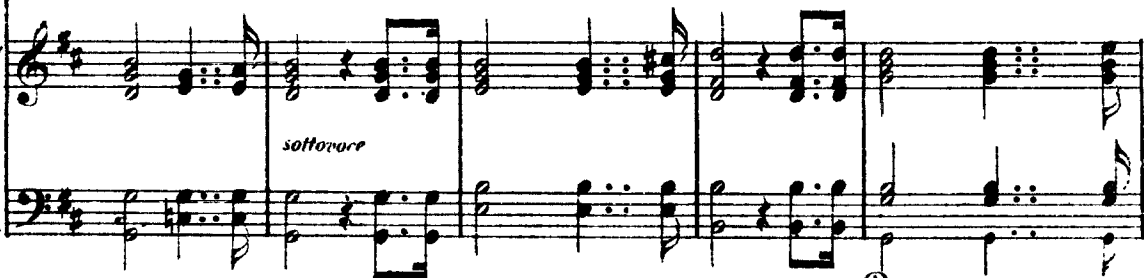
. nir . mi, Si . gnor, non pu . nir . mi, Si . gnor, non pu . nir . mi, Si .



. nir . mi, Si . gnor, non pu . nir . mi, Si . gnor, non pu . nir . mi, Si .



. nir . mi, Si . gnor, non pu . nir . mi, Si . gnor, non pu . nir . mi, Si .

*sottovoce*

Ped.

(cade alle ginocchia d'Aroldo)

M *ff*
Oh cielo!

A *>* (va verso la croce barcollando)
det . ta!.. La

G *f*
Oh cielo!

EG. *f*
Oh cielo!

B *ff con forza*
Da questa croce a gli uomini ha Cri-sto per dona . to...
Si . gnor, pietà.....

f *pp*
_ gnor,.....nel tuo fu . ro . re, mi . se . re . . re, Si . gnor, pie .

f *pp*
_ gnor,.....nel tuo fu . ro . re, mi . se . re . . re, Si . gnor, pie .

f *pp*
_ gnor,.....nel tuo fu . ro . re, mi . se . re . . re, Si . gnor, pie .

f *pp*

M Oh sven.tu - ra - to!

A (cade sui gradini)
crocel.. Ahimè!.. qual ge.lol... io muo - jo!...

G Oh sven.tu - ra - to!

EG. Oh sven.tu - ra - to!

B Oh sven.tu - ra - to!

..... Si - gnor..... pietà,..... Signor!

- tà, Si - gnor, pie - tà, *pp* pie - - tà!.....

- tà, Si - gnor, pie - tà, *pp* pie - - tà!.....

- tà, Si - gnor, pie - tà, *pp* pie - tà!.....

cres. *f*

Fine dell'Atto II.