

Verdi
I Lombardi

Ноты с сайта - www.notarhiv.ru

CORO DI CLAUSTRALI,
SCENA, ARIA E CORO DI SGHERRI

PAGANO

CORO CLAUSTRALI

Sopr. *LARGO*

Contr. (dentro le scene)

(Organo)

LARGO **Har** *mf* *morendo*

A te nell'o-ra in-fausta

A te nell'o-ra in-fausta

de' mali e del ri-po-so, dal fortu-na-to clauastro sorge un pregar pie-

de' mali e del ri-po-so, dal fortu-na-to clauastro sorge un pregar pie-

ver-gi-ni *morendo*

-to-so; al-le tue fi-de ver-gi-ni a-pri ne' so-gni il *morendo*

-to-so; al-le tue fi-de ver-gi-ni a-pri ne' so-gni il

col canto

ciel. Tu colle meste te - nebre

29 ciel. (Organo) Tu colle meste te - nebre

p

pa - ce nell'uomin - fon - di; sper - di le trame ai per - fi - di,

pa - ce nell'uomin - fon - di; sper - di le trame ai per - fi - di,

canti - ci più

l'empio mortal con - fon - di, e suo - ne - rà di canti - ci più

l'empio mortal con - fon - di, e suo - ne - rà di canti - ci più

p

morendo *morendo*

lie - to il di no - - vel, il di no - - vel. *pp*

morendo *pp* *morendo*

lie - to il di no - - vel, il di no - - vel.

morendo col canto *pp*

PAGANO *REC.^{vo}*

30 Vergi-ni!.. il ci-el per o-ra a vostre preci è chiuso; non peresse men

REC.^{vo}

PA. cer-ta, in questa notte di vendet-ta fa-ta-le, la lama colpirà del mio pu-

PA. - gna - - le! *dolce* O Pir-ro, eppur quest'alma al delit-tonon

p

PA. *cantabile* *ff*

nacque! Amoro_ve_ a renderla santa, o re _ _

p

PA. *morendo*

_a!

CLAUSTRALI *morendo*

Pa _ _ ce nel _ l'uo_mo in_fon _ _ di...

Pa _ _ ce nel _ _ l'uo_mo in_fon _ _ di...

morendo col canto *p* *pp*

p

PA. *ANDANTE* *declamato*

31 *ANDANTE* Scia-gu_

p

PA. *ra - - - ta! hai tu cre - du - - - to che o - bli -*

PA. *- ar - - - ti avre - - - i po - tu - - - to, tu nel*

PA. *col - - - mo, nel col - - - mo del con - ten - - - to, io nel*

con slancio

PA. *col - - - mo.....del..... do - lor? Qual dal -*

p

PA. *l'ac - - que i'a - - li - - men - - to trag - ge*

PA. *l'i - - ta - - lo.....vul - - ca - - no, io co -*

PA. *- si.....così da te lon - ta - - no creb - bi a -*

PA. *- gl'im - - pe - - ti.....d'a - mor, io.....co -*

Har

32 *p*

PA. *si, così.....da te lontano, io co-sì da te lon-ta-no crebbi agl'im-pe-ti d'a-*

PA. *-mor, ioco-sì, co-sì.....da te lon-ta - - no.....creb-bi a-*

PA. *-gl'im-pe-ti, agl'im-pe-ti d'a-mor, agl'im - - pe-ti d'a-*

PA. *-mor, agl'im-pe-ti.... d'a-mor!*

ALLEGRO

PA. *Ch'io li*

PIRRO *sotto voce*

33 Molti fi - di qui ce - la - ti pron - ti agl'or - di - ni già stanno.

ALLEGRO

p

(Pirro accenna verso le piante)

PA. *vegga!..*

PA. *In tut - ti i*

cres.

34

PA. *la - ti es - si il fuo - co spar - ge - - ranno.*

f

tr

PA. Di pe - ri_gliè pie - na l'o_pra!..

PA. Mol-ti ser-vi Arvin ri - cet-ta; ma per

PA. me chi ben s'a - do_pra largo è il premio che l'a - spet-ta.

35 *ALLEGRO MOSSO.*

p

T. *sotto voce*

B. *sotto voce*

CORO di SGHERRI

Niun pe-riglio il nostro se - no di timor vigliacco assale;

Niun pe-riglio il nostro se - no di timor vigliacco assale;

sotto voce e stacc.

f

p

non v'è bujo che il ba - le - no

nol rischia - ri del pugnale;

piano en -

non v'è bujo che il ba - le - no

nol rischia - ri del pugnale;

piano en -

- triam con piè si - cu - ro o - gni por - ta ed o - gni mu - ro;

- triam con piè si - cu - ro o - gni por - ta ed o - gni mu - ro;

fra le grida, fra i la - men - ti,

imper - ter - ri - ti, ta - centi,

36

fra le grida, fra i la - men - ti,

imper - ter - ri - ti, ta - centi,

d'un sol colpo in para-di-so l'alme altrui godiam man-dar! Col pugnol di sangue in-

d'un sol colpo in para-di-so l'alme altrui godiam man-dar! Col pugnol di sangue in-

-tri-so poi se-diam,

poi se-diam a banchet-tar! d'un sol colpo in pa-ra-

-tri-so poi se-diam,

poi se-diam a banchet-tar! d'un sol colpo in pa-ra-

-di-so l'alme altrui godiam man-dar! col pugnol di sangue in-triso poi sediam,

-di-so l'alme altrui godiam man-dar! col pugnol di sangue in-triso poi sediam,

poi sediam a banchet - tar, poi sediam a banchet - tar, poi se - diam a banchet.

p *f*

37 poi sediam a banchet - tar, poi sediam a banchet - tar, poi se - diam a banchet.

p *f*

- tar, a banchet - tar, a banchet - tar, a banchet - tar, a banchet -

- tar, a banchet - tar, a banchet - tar, a banchet - tar, a banchet -

PAGANO

S. *I. TEMPO* (dentro le scene) *morendo* O spe -

C. Sper - di le tra - me ai per - fi - di... *morendo*

Sper - di le tra - me ai per - fi - di...

- tar!

- tar! (Organo) *col canto* *morendo*

p

I. TEMPO

ALL.^o

PA. **38** - ran - - - za di ven - det' - - - ta, già sfa - vil - li sul mi - o

f *ALL.^o*

PA. vol - - to; da tan - tan - - ni ame di - let - - ta altra

PA. vo - ce non ascol - - - to; compro un di col san - gue a -

p *f* *p*

PA. - vre - - - i quell' in - can - to di bel - - tà; ah! or al -

allarg. *f*

PIRRO

T. *a tempo* Co - man -

B. Co - man -

CORO di SGHERRI Co - man -

secondando il canto

PA. *fi - ne, or mia tu se - i, altri il sangue, altri il sangue spar - ge -*

PI. *- da - re, impor tu dê - i.*

- da - re, impor tu dê - i.

- da - re, impor tu dê - i.

f

39

PA. *-rà.*

PI. *ff* *deces.*

ff Ah co-man - dar, im - por tu dê - i, ben ser - vir - ti o gnun sa -

ff Ah co-man - dar, im - por tu dê - i, ben ser - vir - ti o gnun sa -

Ah co-man - dar, im - por tu dê - i, ben ser - vir - ti o gnun sa -

39 8-----

ff *deces.*

ff *decres.*

PI. -prà! ah coman - dar, im - por tu dê - i, ben ser - vir - ti o - gnun sa -

ff *decres.*

-prà! ah coman - dar, im - por tu dê - i, ben ser - vir - ti o - gnun sa -

ff *decres.*

-prà! ah coman - dar, im - por tu dê - i, ben ser - vir - ti o - gnun sa -

8

PAGANO

PI. O spe -

-prà, o - gnun sa - prà, o - gnun sa - prà, o - gnun sa - prà.

-prà, o - gnun sa - prà, o - gnun sa - prà, o - gnun sa - prà.

-prà, o - gnun sa - prà, o - gnun sa - prà, o - gnun sa - prà.

ff

ALL.^o

PA. 40 ran - - - za di ven - det - - - ta, già sfa - vil - li sul mi - o

f *ALL.^o* *p*

PA.
vol - to; da tan-t'an - ni ame di let - ta altra

PA.
vo - ce non ascol - to; compro un dì col san - gue a -

p *f* *p*

allarg.

PA.
- vre - i quell'in - can - to di bel - tà; ah! or al -

PIRRO

CORO di SGHERRI

Co-man.

Co-man.

Co-man.

secondando il canto

PA. *-fi - - ne, or mia tu se - - - i, altri il sangue, altri il sangue spar - - ge -*

PI. *-da - - re, impor tu dê - - - i.*

-da - - re, impor tu dê - - - i.

-da - - re, impor tu dê - - - i.

f

41 *POCO PIÙ MOSSO*

PA. *-rà, sl, al - tri il*

PI. *Co - man - da - re, impor tu dêi,*

POCO PIÙ MOSSO

Co - manda - - - re, im - por tu dê - - - i,

Co - man - da - re, impor tu dêi,

41

ff POCO PIÙ MOSSO

PA. san - gue spar - ge - - rà, al - - tri il san - - gue spar - - ge -

PI. ben ser - - - vir - - ti ognun sa -

ben ser - - - vir - - ti ognun sa -

ben ser - - - vir - - ti ognun sa -

PA. -rà, *ff* sì, al - tri il

PI. -prà! *ff* Co - man - da - re, impor tu dêi,

-prà! *ff* Co - man - da - - re, im - por tu dê - - i,

-prà! *ff* Co - man - da - re, impor tu dêi,

PA. san - gue spar - ge - rà, al - tri il san - gue spar - ge -

PI. ben ser - vir - ti ognun sa -

ben se - vir - ti ognun sa -

ben ser - vir - ti ognun sa -

PA. -rà, spar - ge - rà, spar - ge - rà, spar - ge -

PI. -prà, ben sa -prà, ben sa -prà, sì ben ser - vir - ti o - gnun sa -

-prà, ben sa -prà, ben sa -prà, sì ben ser - vir - ti o - gnun sa -

-prà, ben sa -prà, ben sa -prà, sì ben ser - vir - ti o - gnun sa -

42

PA. *-rà.*

PI. *-prà!*

-prà!

-prà!

42

ff

decres.

ff

decres.

f

GALLERIA NEL PALAZZO DI FOLCO

Che mette dalla sinistra nelle stanze di Arvino, dalla destra in altri appartamenti. La scena è illuminata da una lampada.

SCENA E PREGHIERA

GISELDA

ANDANTE
MOSSO

VICIANDA

Tut - ta tre - man - te an - - còr l'a - nima io sen - - to...

43

v. No... del - l'i - niquo in vi - so d'i - ra nu - be appa - ri - a, non pen - ti -

v. - mento. Vieni, o Gi - selda! un voto in tal pe - riglio solle - via - mo - a

ADAGIO a tempo

V. **44** Di-o: giu-riam, s'ei copre di suo manto pi - o tuo padre, il mio con-

p ADAGIO

V. - sor - - te, giu-riam, che, nu - - do il piè, verre - - mo al

V. san-to sepol - cro o - ran - do!

ARY. (dalle sue stanze)

O sposa mi.a, ricovra in quelle stanze o -

GISELDA

Oh ciel... quale pe - riglio?

A. - ma - i, ma non cor - carti. E teco il padre

A. *mi.o. Rumor di molti passi parvemi udir! dell'agitatamente esser potrebbe un*

GISELDA (inginocchiandosi con Viclinda)

A. *Te, Vergin santa, in - vo - - - co!*

(parte)

A. *gioco... Va, spo-sa mi - a!...*

ANDANTE *con commozione*

G. *Sal-ve Ma-ri-a! di grazia il pet - - to*

45

ANDANTE *una corda sola sino alla fine*

G. *t'empie il Si - gnor che in te si po - - - - sa;*

string: un poco

a tempo

pp

G. tu - - o di - - vin frut - - to si - - a bene.

sotto voce

pp

G. - det - - to, o fra le don - - ne.....

stent.

G.l'av - - ven - - tu - - ro - - sa!

dim. ed allargando

46

G. Ver - - gi - - ne san - - ta,

p

Red.

pp

G. ma - - - dre di Di - - - o,

pp

G. per noi ta - - - pi - - - ni

pp

G. le - - - va pre - - - ghie - - - ra,

pp

pp

G. on - - - d'Ei ci guar - - - di

pp

G. con oc - - - chio pi - - - - o

poco cres. *Tr.* *

G. quan - - - - do ne aggra - - - - - vi l'ul.tima

cres. *Tr.* *

G. se - - - - - ra,

47 *pp* *Tr.* *

G. quan - - - do ne ag - - - gra - - - vi

Tr. *

G. *l'ul - - - ti - - - ma se - - - ra, ne ag-*

G. *-gra - - - vi l'ul - - - ti - - - ma*

G. *se - - - ra!* (partono)

stent: morendo

SCENA E FINALE PRIMO

ANDANTE

sotto voce

PIRRO. *sotto voce*

Vie_ni!... già posa Arvi_no nel le sue

PAGANO

Oh gio_ja! Spegni l'inafausta lamp_a... la luce delle

PI. stanze... un servo il di_sse.

p

PA.

fiamme il tri_on fo schiarar di mia ven_detta dovrà fra pochi i stanti... At_

48

(entra cautamente nelle stanze d'Arvino)

PA. *-ten - di!..*

pp

ALLEGRO

PIRRO (vedesi nell'interno chiarore di fiamme)

ALLEGRO *Ma gli sgher - ri han spar - so il*

PI. *fo - co!..* *Qual rumor di spa - - de a -*

cres.

PI. *-scol - to! Ac - cor - riam...nel du - - ro gio - co ben cambiar saprò di*

cres.

(parte sguainando la spada)

PI. *vol - to.*

rinf.

(Giselda attraversa la scena rapidamente)

VICILINDA (trascinata da Pagano)

Sce - le - ra - - - tol Oh spo - so!..

PAGANO

49

II

V. A' tuoi

PA. chie - di al la punta d'un pu - gna - - le... ta - ci, e se - guimi.

V. pie - dipriamo - ri - re!...

PA. E chi mai va - - le per sal - var - ti in que - ste

PA. so - - glie? Niu - - no, niu - - no, niu - - no or.

(l'incendio interno va estinguendosi)

PA. -mai da me ti scio-glie; so - - lo ai pian - - ti, ai me - - sti

PA. la - i può ri - spon - - der-ti lo sgher-ro... Chi t'a -

ARVINO

Io l'a - scol - - to.

PA. -scol - ti qui non ha - i... O mio stu-

50

ff *p*

PA. -por!!! Pur di sangue... è in-tri - so il

GISELDA Il pa-dre!

VICLINDA Il pa-dre!

ARVINO *ff* Or - ror!!!

PA. (lascia cadere il pugnale) fer - ro!... Chi'l ver-sava?

PIRRO *ff* Or - ror!!!

S. *ff* Or - ror!!!

T. *ff* Or - ror!!!

B. *ff* Or - ror!!!

p *ff*

51

AND^{te} MOSSO

Mo_stro d'a _ ver _ no or _ ri _ _ bi _ le,



Mo_stro d'a _ ver _ no or _ ri _ _ bi _ le,



Mo_stro d'a _ ver _ no or _ ri _ _ bi _ le,



Mo_stro d'a _ ver _ no or _ ri _ _ bi _ le, nè a me si schiude il



Mo_stro d'a _ ver _ no or _ ri _ _ bi _ le,



Mo_stro d'a _ ver _ no or _ ri _ _ bi _ le...



Mo_stro d'a _ ver _ no or _ ri _ _ bi _ le...



51

Mo_stro d'a _ ver _ no or _ ri _ _ bi _ le...

AND^{te} MOSSO

G. *p* nè a te sischiude il suol? *ff* Non ha..... l'E-ter - - no un ful - - mi -

V. *p* nè a te sischiude il suol? *ff* Non ha..... l'E-ter - - no un ful - - mi -

A. *p* nè a te sischiude il suol? *ff* Non ha..... l'E-ter - - no un ful - - mi -

PA. suo - - - lo? *ff* Non ha..... l'E-ter - - no un ful - - mi -

PI. *p* nè a te sischiude il suol? *ff* Non ha..... l'E-ter - - no un ful - - mi -

ff Non ha..... l'E-ter - - no un ful - - mi -

ff Non ha..... l'E-ter - - no un ful - - mi -

ff Non ha..... l'E-ter - - no un ful - - mi -

p *ff*

G. *pp* *f*
 _ ne che t'abbia a incene _ rir? Tu fai col nome

V. *pp* *f*
 _ ne che t'abbia a incene _ rir? Tu fai col nome

A. *pp* *f*
 _ ne che t'abbia a incene _ rir? Tu fai col nome

PA. *p* *f*
 _ ne che m'abbia a incene _ rir?..... Fa_rò col no_me

PI. *pp* *f*
 _ ne che t'abbia a incene _ rir? Tu fai col nome

f
 _ ne... Tu fai col nome

f
 _ ne... Tu fai col nome

f
 _ ne... Tu fai col nome

p *ben stacc.* *ff*

52

G. *so - - lo il cie - lo i - nor - ri - dir!*

V. *so - - lo il cie - lo i - nor - ri - dir!*

A. *so - - lo il cie - lo i - nor - ri - dir!*

PA. *so - - lo il cie - lo i - nor - ri - dir! Fa - - rò col nome*

PI. *so - - lo il cie - lo i - nor - ri - dir!*

so - - lo il cie - lo i - nor - ri - dir!

so - - lo il cie - lo i - nor - ri - dir!

so - - lo il cie - lo i - nor - ri - dir!

so - - lo il cie - lo i - nor - ri - dir!

52

pp

G.

V.

A.

PA.

PI.

Tu fai col nome so - lo il

so - lo il cielo, il cie - lo i - nor - ri - dir!

Tu fai col nome so - - lo il

Tu fai col nome so - - lo il

Tu fai col nome so - - lo il

Tu fai col nome so - - lo il

Tu fai col nome so - - lo il

G. *ff* *>* *3*
 Tu fai col no - me, col no - - me.....

V. *ff* *>*
 Tu fai col no - me, col no - - me

A. *ff* *>* *3*
 cie-lo, il cie - lo i - nor - ri - - dir, fai col no - me, col' no - - me.....

PA. *ff* *2*
 Fa - rò col no - me, col no - - me

PI. *ff* *>* *3*
 cie-lo, il cie - lo i - nor - ri - - dir, col no - me, col no - - me

ff *>* *3*
 cie-lo, il ciel, tu fai col no - me, col no - - me

ff *>* *3*
 cie-lo, il ciel, tu fai col no - me, col no - - me

ff *2*
 cie-lo, il ciel, tu fai col no - me, col no - - me

ff *3*
 cie-lo, il ciel, tu fai col no - me, col no - - me

so - lo il cielo i_nor_ri - dir! inorri -

so - lo il cielo i_nor_ri - dir! inorri -

so - lo il cielo i_nor_ri - dir! inorri -

so - lo il cielo i_nor_ri - dir! farò col nome sol,

so - lo il cielo i_nor_ri - dir! inorri -

so - lo il cielo i_nor_ri - dir! inorri -

so - lo il cielo i_nor_ri - dir! inorri -

so - lo il cielo i_nor_ri - dir! inorri -

53

G. *_ dir! tu fai, tu fai col no - me*

V. *_ dir! tu fai, tu fai col no - me*

A. *_ dir! tu fai, tu fai col no - me*

PA. *farò col nome sol, fa - rò, farò col no - me*

PI. *_ dir! inor - ri - - dir!*

_ dir!

_ dir! inor - ri - - dir!

_ dir! inor - ri - - dir!

p

53

G. so - - lo il cielo, il cie - - lo i - nor - ri - - dir! tu

V. so - - lo il cielo, il cie - - lo i - nor - ri - - dir! tu

A. so - - lo il cielo, il cie - - lo i - nor - ri - - dir! tu

PA. so - - lo il cielo, il cie - - lo i - nor - ri - - dir! fa -

PI. il cielo, il cie - - lo i - nor - ri -

il cielo, il cie - - lo i - nor - ri -

il cielo, il cie - - lo i - nor - ri -

il cielo, il cie - - lo i - nor - ri -

ff

G. *fai, tu fai col no - me so - - lo il cie - lo, il cie - - lo i - nor - ri -*

V. *fai, tu fai col no - me so - - lo il cie - lo, il cie - - lo i - nor - ri -*

A. *fai, tu fai col no - me so - - lo il cie - lo, il cie - - lo i - nor - ri -*

PA. *-rò, fa - rò col no - me so - - lo il cie - lo, il cie - - lo i - nor - ri -*

PI. *- dir!*

- dir!

- dir!

- dir!

p *6*

G. *ppp* 6 *>* 6
_dir! i.norri _ dir! inorri_

V. *ppp* 6 *>* 6
_dir! i.norri _ dir! inorri_

A. *ppp* 6 *>* 6
_dir! i.norri _ dir! inorri_

PA. *pp* 6 6
_dir! fa_rò col nome sol, fa_rò col nome sol,

PI. *pp* *b*
il cie _ _ lo, il

pp
il cie _ _ lo, il

pp
il cie _ _ lo, il

pp *b*
il cie _ _ lo, il

ppp 3 3 3
il cie _ _ lo, il

G. *dir!* i norri *dir!* il *cres.*

V. *dir!* i norri *dir!* il

A. *dir!* i norri *dir!* il

PA. fa-rò col nome sol il cie - lo i nor-ri-

PI. cie - lo, il ciel, il

cres.
cie - lo, il ciel, il

cie - lo, il ciel, il

cie - lo, il ciel, il

cres.
3 3 3

G
 ciel, il ciel, il ciel i - nor - ri -

V
 ciel, il ciel, il ciel i - nor - ri -

A
 ciel, il ciel, il ciel i - nor - ri -

PA.
 - dir! il ciel, il ciel i - nor - ri -

PI.
 ciel, il ciel, il ciel i - nor - ri -

ciel, il ciel, il ciel i - nor - ri -

ciel, il ciel, il ciel i - nor - ri -

ciel, il ciel, il ciel i - nor - ri -

ff

ff

54

G. *ppp* 6
 _dir! i_norri - dir! i_norri -

V. *ppp* 6
 _dir! i_norri - dir! i_norri -

A. *ppp* 6
 _dir! i_norri - dir! i_norri -

PA. *ppp* 6
 _dir! fa_rò col nome sol, fa_rò col nome sol,

PI. *ppp*
 _dir! il cie - - - lo, il

ppp
 _dir! il cie - - - lo, il

ppp
 _dir! il cie - - - lo, il

ppp
 _dir! il cie - - - lo, il

54
ppp 3
 3

G
_dir! i_norri _ dir! il

V
_dir! i_norri _ dir! il

A
_dir! i_norri _ dir! il

PA.
fa_rò col nome sol il cie - - lo i_nor - ri -

PI.
cie - - - lo, il ciel, il

cres.
cie - - - lo, il ciel, il

cres.
cie - - - lo, il ciel, il

cres.
cie - - - lo, il ciel, il

cres.
3 3 3

G. ciel; il ciel, il ciel i - nor - ri -

V. ciel, il ciel, il ciel i - nor - ri -

A. ciel, il ciel, il ciel i - nor - ri -

PA. - dir, il ciel, il ciel i - nor - ri -

PI. ciel, il ciel, il ciel i - nor - ri -

ciel, il ciel, il ciel i - nor - ri -

ciel, il ciel, il ciel i - nor - ri -

ciel, il ciel, il ciel i - nor - ri -

ff

G. *p*
_ dir! i - nor - - ri - dir! i - - nor - - ri -

V. *p*
_ dir! i - nor - - ri - dir! i - - nor - - ri -

A. *p*
_ dir! i - nor - - ri - dir! i - - nor - - ri -

PA. *p*
_ dir! i - nor - - ri - dir! i - - nor - - ri -

PI. *p*
_ dir! i - nor - - ri - dir! i - - nor - - ri -

p
_ dir! i - nor - - ri - dir! i - - nor - - ri -

p
_ dir! i - nor - - ri - dir! i - - nor - - ri -

p
_ dir! i - nor - - ri - dir! i - - nor - - ri -

p
_ dir! i - nor - - ri - dir! i - - nor - - ri -

p

G. *pp* *ff*
 _dir! i_nor_ri _dir! ah!.....

V. *pp* *ff*
 _dir! i_nor_ri _dir! ah!.....

A. *pp* *ff*
 _dir! i_nor_ri _dir! ah!.....

PA. *pp* *ff*
 _dir! i_nor_ri _dir! ah!.....

PI. *pp* *ff*
 _dir! i_nor_ri _dir! ah!.....

pp *ff*
 _dir! i_nor_ri _dir! ah!.....

pp *ff*
 _dir! i_nor_ri _dir! ah!.....

pp *ff*
 _dir! i_nor_ri _dir! ah!.....

pp *ff*
 _dir! i_nor_ri _dir! ah!.....

pp *ff*
 _dir! i_nor_ri _dir! ah!.....

ALLEGRO

ARV.

55

Par-ri - ci - dale tu pu - re tra - fit - to sul - la salma del padre mor -

ALLEGRO

GIS.

(frapponendosi)

Deh non crescer delit - to a de - lit - to! altra sce - na risparnia d'or -

A.

-ra - i.

G.

-ror.

PAG. (ad Arvino)

Che?.. ti fermi? corag - gio non hai? Mira... io stesso aprirò la fe -

fa per uccidersi colla spada, ma vien fermato dagli armigeri)

PA. - ri - ta.

O. Scia - gu - ra - to! la vi - ta, la vi - ta ti fia strazio di morte peg-

O. Scia - gu - ra - to! la vi - ta, la vi - ta ti fia strazio di morte peg-

C. Scia - gu - ra - to! la vi - ta, la vi - ta ti fia strazio di morte peg-

ff

56

GIS. PRESTISSIMO

VIC. Va! sul ca - po ti gra - va l'E.

ARV. Va! sul ca - po ti gra - va l'E.

PAG. Va! sul ca - po ti gra - va l'E.

PIR. Va! sul ca - po mi gra - va l'E.

S. PRESTISSIMO

- gior! Va! sul ca - po ti gra - va l'E.

- gior! Va! sul ca - po ti gra - va l'E.

56

PRESTISSIMO

G.
- ter - - - no la con - - - dan - na,condan - na fa -

V.
- ter - - - no la con - - - dan - na,condan - na fa -

A.
- ter - - - no la con - - - dan - na,condan - na fa -

PA.
- ter - - - no la con - - - dan - na,condan - na fa -

PI.
- ter - - - no la con - - - dan - na,condan - na fa -

- ter - - - no la con - - - dan - na,condan - na fa -

- ter - - - no la con - - - dan - na,condan - na fa -

- ter - - - no la con - - - dan - na,condan - na fa -

57

G. *-tal di Ca - i - - no; più che il fo-co e le*

V. *-tal di Ca - i - - no; più che il fo-co e le*

A. *-tal di Ca - i - - no; più che il fo-co e le*

PA. *-tal di Ca - i - - no; più che il fo-co e le*

PI. *-tal di Ca - i - - no; più che il fo-co e le*

-tal di Ca - i - - no; più che il fo-co e le

-tal di Ca - i - - no; più che il fo-co e le

-tal di Ca - i - - no; più che il fo-co e le

57

G.
ser - pi d'a - ver - - - - no le tu - e car - ni il ter -

V.
ser - pi d'a - ver - - - - no le tu - e car - ni il ter -

A.
ser - pi d'a - ver - - - - no le tu - e car - ni il ter -

PA.
ser - pi d'a - ver - - - - no le mi - e car - ni il ter -

PI.
ser - pi d'a - ver - - - - no le tu - e car - ni il ter -

ser - pi d'a - ver - - - - no le tu - e car - ni il ter -

ser - pi d'a - ver - - - - no le tu - e car - ni il ter -

ser - pi d'a - ver - - - - no le tu - e car - ni il ter -

ser - pi d'a - ver - - - - no le tu - e car - ni il ter -

58

G. *_ror.... il ter_ror strug - ge - rà!*

V. *_ror.... il ter_ror strug - ge - rà!*

A. *_ror.... il ter_ror strug - ge - rà!*

PA. *_ror.... il ter_ror strug - ge - rà!*

PI. *_ror.... il ter_ror strug - ge - rà!*

_ror.... il ter_ror strug - ge - rà!

_ror.... il ter_ror strug - ge - rà!

_ror.... il ter_ror strug - ge - rà!

_ror.... il ter_ror strug - ge - rà!

pp

58

PAG. *p*

Ahi! tra i fior di lie - - to cam - mi - no,

PIR. *p*

Va! tra i fior di lie - - to cam - mi - no,

p

Va! tra i fio - - ri di lie - - to cammi - no,

p

Va! tra i fio - - ri di lie - - to cammi - no,

p

Val tra i fio - - ri di lie - - to cammi - no,



VIC.

ARV. Val tra i fior di lie - - to cam - mi - no,

Val tra i fior di lie - - to cam - mi - no,

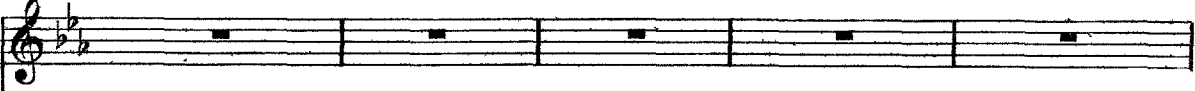
nel - - - le grot - - te, fra i bo - - schi, sul mon - te,

nel - - - le grot - - te, fra i bo - - schi, sul mon - te,

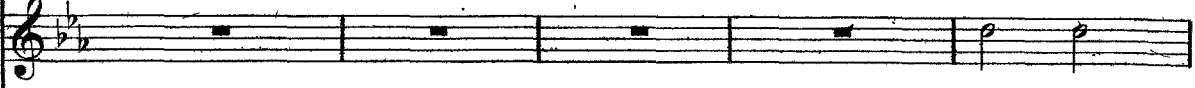
nel - - - le grot - - te, fra i bo - - schi, sul mon - te,



GIS.

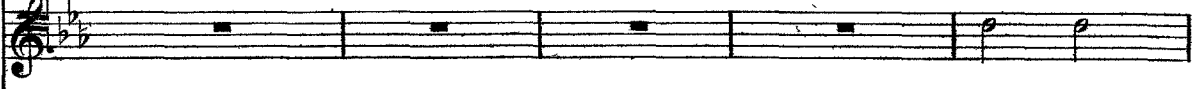


VIC.



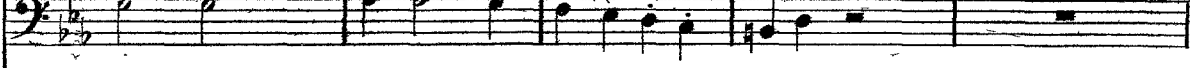
nel - - le

ARY.



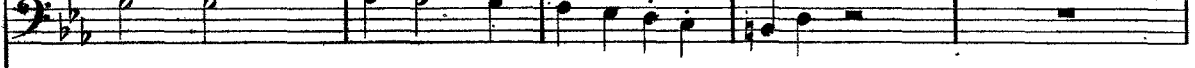
nel - - le

PAG.



nei - le grot-te, fra i bo - schi, sul monte,

PIR.



nel - le grot-te, fra i bo - schi, sul monte,



san - - gue o - gnor ver-se-rai dal-la fronte, sem - - pre al



san - - gue o - gnor ver-se-rai dal-la fronte, sem - - pre al



san - - gue o - gnor ver-se-rai dal-la fronte, sem - - pre al



59

G. *f* nel - le..... grot - te, frai

V. *f* grot - te, frai bo - schi, sul mon - te, nel - le grot - te, frai

A. *f* grot - te, frai bo - schi, sul mon - te, nel - le..... grot - te, frai

PA. *f* nel - le grot - - - te, nel - le

PI. *f* nel - le grot - - - te, nel - le

ff dos - so un de - mon ti sta - rà, nel - le..... grot - te, frai

ff dos - so un de - mon ti sta - rà, nel - le grot - te, frai

ff dos - so un de - mon ti sta - rà, nel - le grot - te, frai

59 *ff*

G.
bo_schi, sul mon - - - - - te...

V.
bo_schi, sul mon - - - - - te...

A.
bo_schi, sul mon - - - - - te...

PA.
grot - - - te, nel le grot - te, frai boschi, frai bo_schi, sul monte...

PI.
grot - - - te, nel le grot - te, frai boschi, frai bo_schi, sul monte...

bo_schi, sul mon - - te san - - gue ognor, san - - gue ognor...

bo_schi, sul mon - - te san - - gue ognor, san - - gue ognor...

bo_schi, sul mon - - te san_gue o - gnor, san_gue o - gnor...

G. *dim.* *dim. sempre*
 valtra i fior, valtra i fio - ri di..... lie - to cam - mi - no, nel le....
 V. *dim.* *dim. sempre*
 val tra i fior di lie -
 A. *dim.* *dim. sempre*
 trai fior, trai fior di lie - to.....
 PA. *dim.* *dim. sempre*
 trai fior, trai fior di lie - to, di
 PI. *dim.* *dim. sempre*
 trai fior, trai fior..... trai fior di

G. *morendo*
 grot - te, frai bo - schi, sul monte...
 V. *pp* *morendo*
 to cammi -
 A. *pp* *morendo*
 di lie - to cammi -
 PA. *pp* *morendo*
 lie - to cammi -
 PI. *pp* *morendo*
 lie - to cammi -

60

G. Va! tra i fiori di

V. no... Va! tra i fiori di

A. no... Va! tra i fiori di

PA. no...

PI. no... Va! tra i fio - ri 'di

O. Va! tra i fio - ri di

R. Va! tra i fio - ri di

C. Va! tra i fio - ri di

60

p

G. lie - - to cam - mi - no, nel - - le grotte, fra i bo - schi, sul

V. lie - - to cam - mi - no, nel - - le grotte, fra i bo - schi, sul

A. lie - - to cam - mi - no, nel - - le grotte, fra i bo - schi, sul

PA. un de - - mon, un de - -

PI. lie - - to cammi - no, nel - - - le grot - te, fra i bo - schi, sul

lie - - to cammi - no, nel - - - le grot - te, fra i bo - schi, sul

lie - - to cammi - no, nel - - - le grot - te, fra i bo - schi, sul

lie - - to cammi - no, nel - - - le grot - te, fra i bo - schi, sul

lie - - to cammi - no, nel - - - le grot - te, fra i bo - schi, sul

G.
monte, san-gue o - - gnor ver - se - ra i dal-la fron - te,

V.
monte, san-gue o - - gnor ver - se - ra i dal-la fron - te,

A.
monte, san-gue o - - gnor ver - se - ra i dal-la fron - te,

PA.
- mon... ah!

PI.
monte, san - - gue o - gnor ver - se - rai dal - la fronte,

monte, san - - gue o - gnor ver - se - rai dal - la fronte,

monte, san - - gue o - gnor ver - se - rai dal - la fronte,

monte, san - - gue o - gnor ver - se - rai dal - la fronte,



61

PIÙ MOSSO

G. sem - pre al dos - so un de - mon ti sta - rà!

V. sem - pre al dos - so un de - mon ti sta - rà!

A. sem - pre al dos - so un de - mon ti sta - rà!

PA. ah! sem - pre al

PI. sem - pre al dos - so un de - mon ti sta - rà! sem - pre al


PIÙ MOSSO

sem - pre al dos - so un de - mon ti sta - rà!

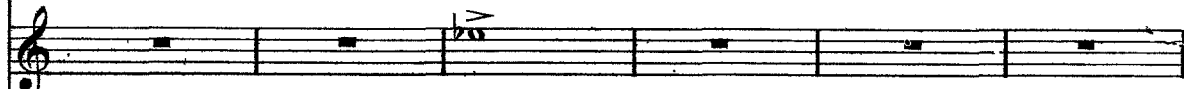
sem - pre al dos - so un de - mon ti sta - rà!

sem - pre al dos - so un de - mon ti sta - rà!


61 PIÙ MOSSO

G. 


va!

V. 


va!

A. 


va!

PA. 


dos_soun de_mon mi sta_rà! sempre al dos_soun de_mon mi sta_

PI. 


dos_soun de_mon ti sta_rà! sempre al dos_soun de_mon ti sta_




va!



va!



va!



62

G. *va!* *va!*.....

V. *va!* *va!*.....

A. *va!* *va!*.....

PA. *-rà!* *sempre al dos-so un de - mon mi sta - rà!* *al*

PI. *-rà!* *sempre al dos-so un de - mon ti sta - rà!* *va!*

va! *va!* *va!*

va! *va!* *va!*

va! *va!* *va!*

62

G.

V.

A.

PA.

PI.

sem - - - pre al dos - - - so un de - mon.....

dos - - - so un de - mon mi sta - rà!

sem - - - pre al dos - - - so un de - mon

sem - - - pre al dos - - - so un de - mon

sem - - - pre al dos - - - so un de - mon.....

sem - - - pre al dos - - - so un de - mon

Harp

G. 

V. 

A. 

PA. 

PI. 

ti sta - - - rà! ti sta -

un de - mon, un de - mon mi sta -

ti sta - rà! un de - mon ti sta -

ti sta - rà! un de - mon ti sta -

un de - - - mon ti sta -

ti sta - rà! un de - mon ti sta -



G. *Guitar*

V. *Violins*

A. *Alto*

PA. *Piano*

PI. *Piano*

ra! un de mon

63

G.  va! va! va! va!

V.  va! va! va! va!

A.  ti... sta - rà! va! va! va!

PA.  mi... sta - rà, unde - mon mi sta - rà, unde - mon mi sta -

PI.  ti... sta - rà! va! va! va!

 ti... sta - rà! va! va! va!

 ti... sta - rà! va! va! va!

 ti... sta - rà! va! va! va!

63



[illegible]

G. va! un de - mon ti sta.

V. va! un de - mon ti sta.

A. va..... va! un de - mon ti sta.

PA. mi..... sta - rà! un de - mon mi sta.

PI. va..... va! un de - mon ti sta.

va..... va! un de - mon ti sta.

va..... va! un de - mon ti sta.

va..... va! un de - mon ti sta.

64

G. -rà, un de - mon ti sta - rà, va.....

V. -rà, un de - mon ti sta - rà, va.....

A. -rà, un de - mon ti sta - rà, ah ti sta - rà, ah

PA. -rà, un de - mon mi sta - rà, ah mi sta - rà, ah

PI. -rà, un de - mon ti sta - rà, ah ti sta - rà, ah

-rà, un de - mon ti sta - rà, ah ti sta - rà, ah

-rà, un de - mon ti sta - rà, ah ti sta - rà, ah

-rà, un de - mon ti sta - rà, ah ti sta - rà, ah

64

G.

V.

A.

PA.

PI.

Fine dell'Atto I.