

(come chi è costretto ad accondiscendere)

GIANNI SCHICCHI

*(Rinuccio dà il testamento a Gianni; questi passeggia, in su e in giù, as-**Da - temi il te - sta - men - to!*

41

And^{te} mosso ♩ : 100

stacc.

sorto nella lettura. I parenti lo seguono cogli occhi, poi inconsciamente finiscono coll'andargli dietro; Si-

Нар

stacc.

mone, seduto su una cassapanca, scrolla il capo, incredulo)

3

LAURETTA

*(I parenti lasciano**p*

Ad -

RINUCCIO

p

Ad -

GIANNI SCHICCHI

*(Schicchi si arresta di colpo)**Niente da fare!*

42

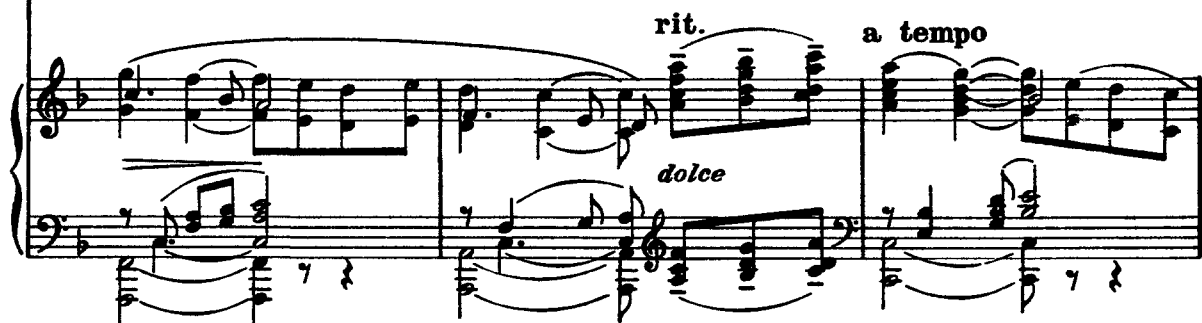
f

Schicchi e si avviano verso il fondo della scena; Lauretta e Rinuccio sono appiattiti, assorti solo nel loro amore deluso.)

LAURETTA



RINUCCIO



LAURETTA

(Gianni Schicchi riprende a passeg -



RINUCCIO



giare, leggendo più attentamente il testamento)



43 *cresc.*

(I parenti si lasciano cadere sulle sedie)

LAURETTA

(con dolore)

Ad - di - o, — spe - ran - za

RINUCCIO

(con dolore)

Ad - di - o, — spe - ran - za

(s'arresta di botto)

GIANNI SCHICCHI

Niente da fa - re!

(I parenti si rial -

LAURETTA

(con gioia)

bel - la, — s'è spen - to o - gni tuo rag - gio. ... (For - se ci

RINUCCIO

*(joyfully)
(con gioia)*

bel - la, — s'è spen - to o - gni tuo rag - gio. (For - se ci

GIANNI SCHICCHI

(tonante)

Pe - rò!

**un poco
affrettato**

sano e circondano Gianni, guardandolo con grande ansietà. Schicchi, immobile nel mezzo della scena, ge.

LAURETTA



RINUCCIO



sticola parcamente, guardando innanzi a sè. A poco a poco il suo viso si rischiara e diventa sorridente, trionfante)

ZITA



CIESCA



NELLA



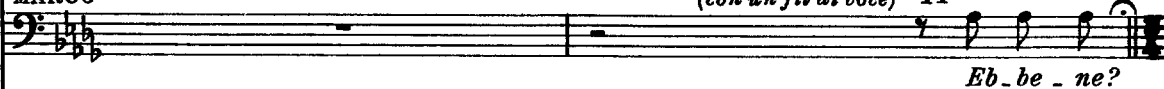
RINUCCIO



GHERARDO



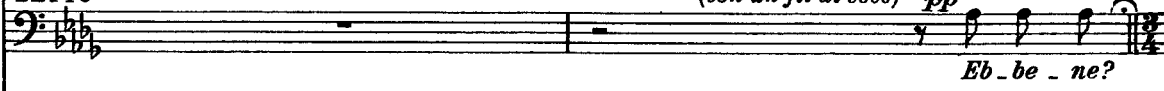
MARCO



SIMONE



BETTO



(con voce infantile)

GIANNI SCHICCHI

Laurettina! va sui terraz - zi - no; porta i mi - nus - so - lini all uc - cel -

a tempo

(fermando Rinuccio che vuole seguire Lauretta)

GIANNI SCHICCHI

- li - no.

So - la.

stacc.

(Appena Lauretta è uscita, Gianni si rivolge ai parenti)

GIANNI SCHICCHI

lento

Nes - su - no sa che Buo - so ha re - so il

rall:.....

44

ZITA

p
Nes-su-no!

CIESCA

p
Nes-su-no!

NELLA

p

Nes-su-no!

RINUCCIO

p

Nes-su-no!

GIANNI SCHICCHI

fia - to? Be-ne! An - co - ra nes-su-no de-ve sa -

GHERARDO

p
Nes-su-no!

MARCO

p

Nes-su-no!

SIMONE

p

Nes-su-no!

BETTO

p
Nes-su-no!

a tempo *And. mosso*

(Tamburo funebre)

ppp

pp

ZITA

Nes-su - no lo sa-prà!

CHIESCA

Nes-su - no lo sa-prà!

NELLA

Nes-su - no lo sa-prà!

RINUCCIO

GIANNI SCHICCHI Nes-su - no lo sa-prà!

(assalito da un dubbio)

Ei ser - vi?

PECTS IT.
-per lo!
GHERARDO

Nes-su - no lo sa-prà!

MARCO

Nes-su - no lo sa-prà!

SIMONE

Nes-su - no lo sa-prà!

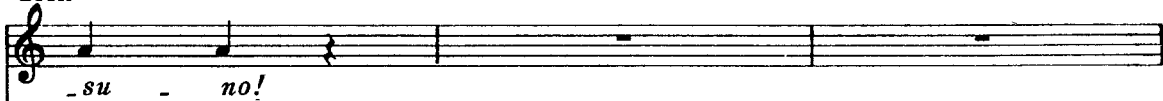
BETTO

Nes-su - no lo sa-prà!

ZITA

Do - po l'aggra - va - men - to in ca - me - ra... nes -

ZITA



GIANNI SCHICCHI

(a Marco e a Gherardo)



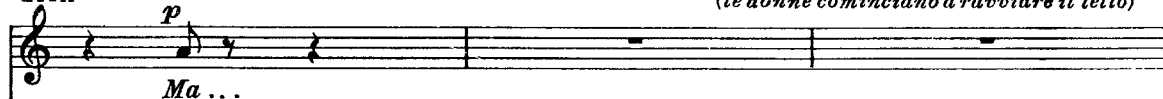
(Marco e Gherardo scompaiono fra le sarge del letto e ricompaiono con un fardello rosso che portano nella camera di destra. Simone, Betto e Rinuccio portano via i candelabri)

GIANNI SCHICCHI

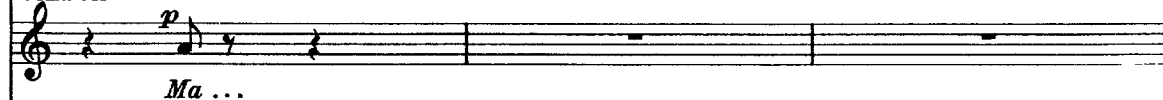


ZITA

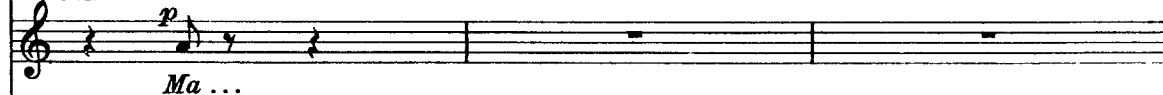
(le donne cominciano a ravviare il letto)



CIESCA

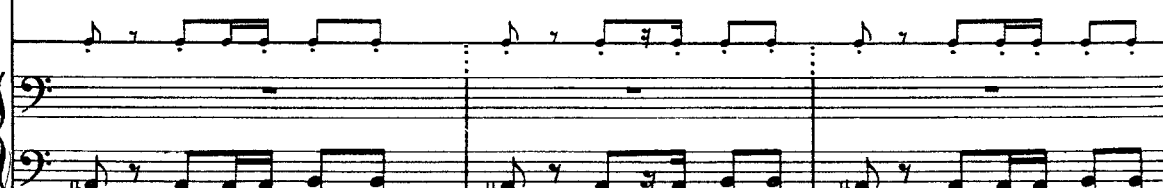


NELLA



GIANNI SCHICCHI

(ad un gesto delle donne)



dim. molto.....

ZITA (si fermano tutti sorpresi) *p* Ah! (a Gianni) *affrettando* *pp* Ma . e . stro Spinello . cio il dot.

CIESCA *p* Ah!

NELLA *p* Ah!

RINUCCIO *p* Ah!

GIANNI SCHICCHI (con voce soffocata) *p* Chi può es . se . re? Ah!

GHERARDO *p* Ah!

MARCO *p* Ah!

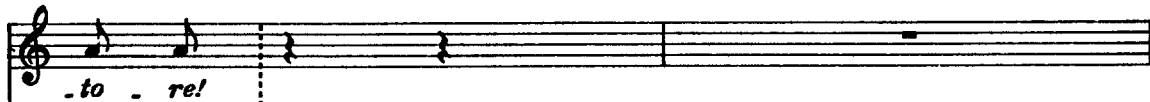
SIMONE *p* Ah!

BETTO *p* Ah!

(si bussa alla porta)

45 *morendo* *p* col canto

ZITA



GIANNI SCHICCHI



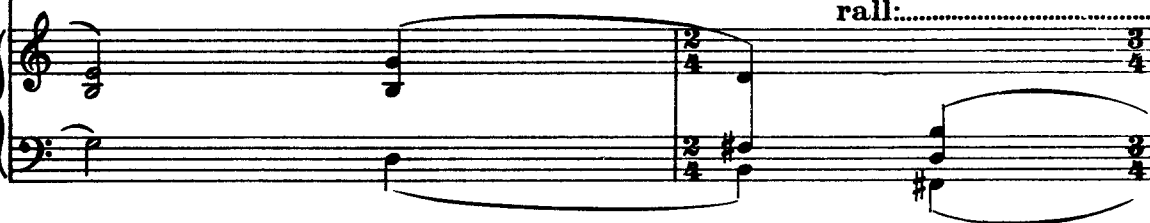
Mosso



GIANNI SCHICCHI

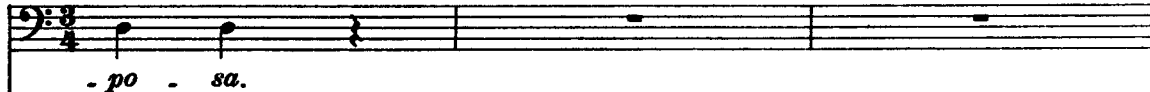


rall:.....



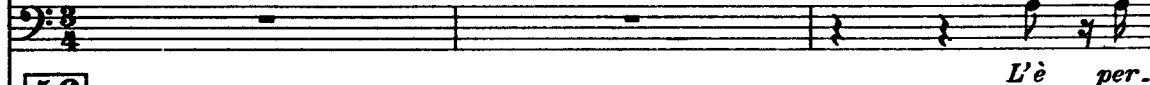
(I parenti si affollano alla porta e la schiudono appena, Gianni si nasconde dietro alla surge, dalla parte opposta a quella dove c'è la porta di ingresso. Betto avvicina gli scuri della finestra.)

GIANNI SCHICCHI



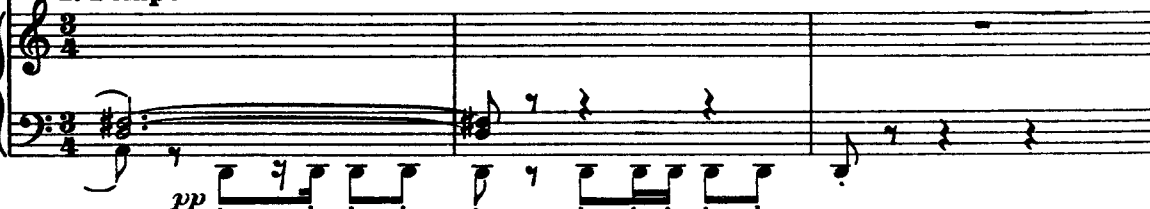
SPINELLOCCIO

(con voce nasale e
accento bolognese)



46

I. Tempo



ZITA



CIESCA



NELLA



RINUCCIO



GHERARDO



MARCO



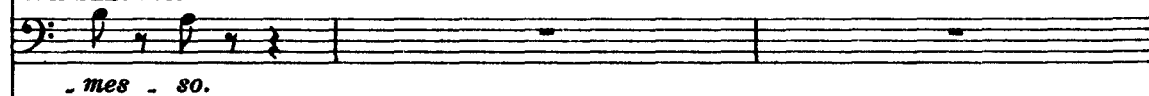
SIMONE



BETTO



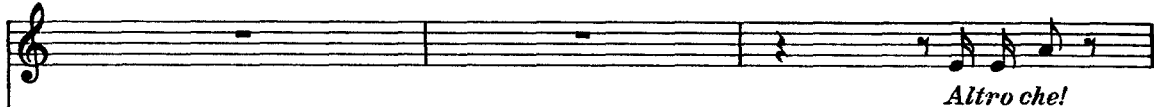
SPINELLOCCIO



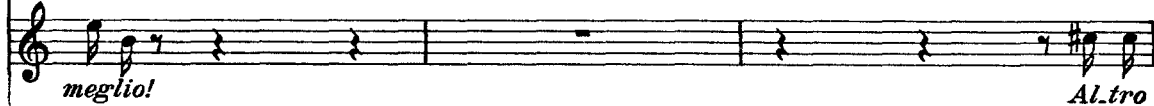
Un poco meno



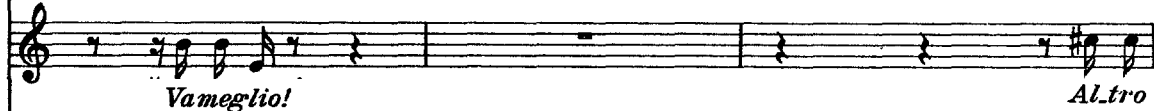
ZITA



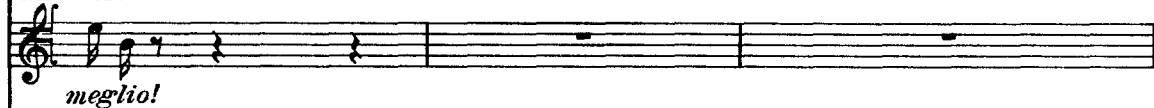
CIESCA



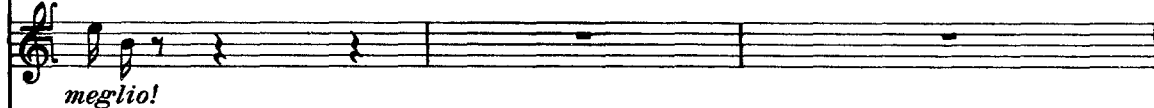
NELLA



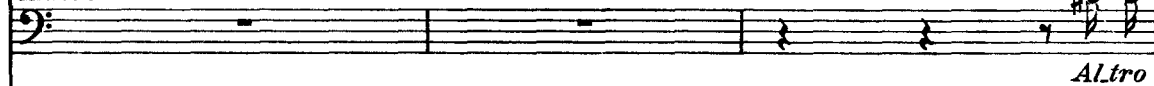
RINUCCIO



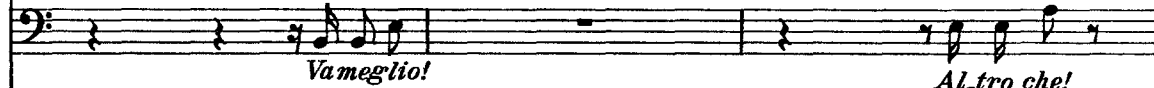
GHERARDO



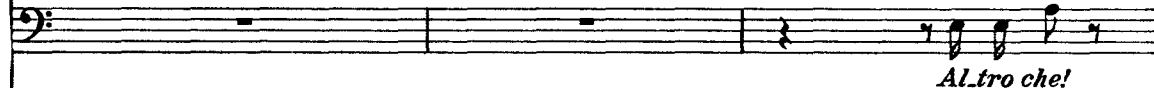
MARCO



SIMONE



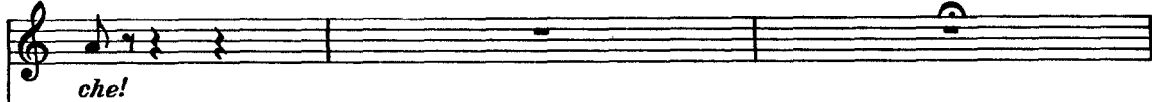
BETTO



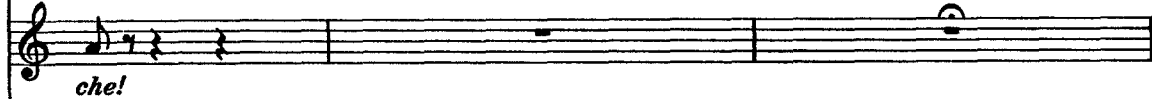
SPINELLOCCIO



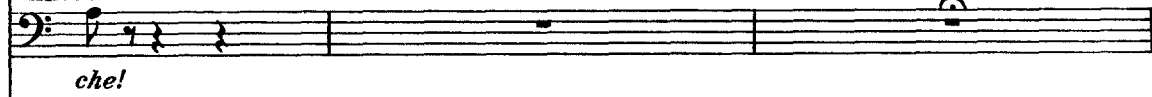
CIESCA



NELLA



MARCO



SPINELLOCCIO



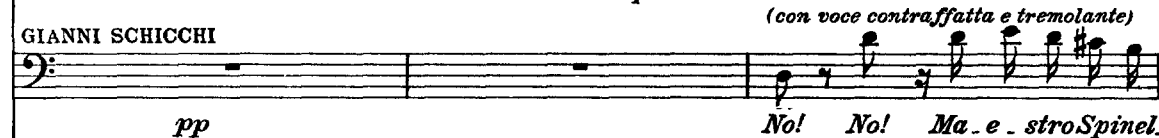
ZITA



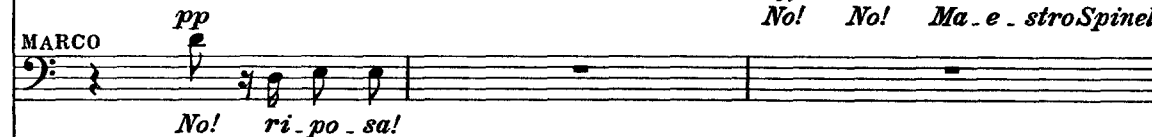
CIESCA



GIANNI SCHICCHI



MARCO



SIMONE



i parenti lo fermano)
SPINELLOCCIO



(Alla voce contraffatta di Gianni i parenti danno un traballone, poi si accorgono che è Gianni che contraffà la voce di Buoso. Ma nel traballone a Betto è caduto il piatto d'argento trafugato: la vecchia lo raccatta e lo rimette sul tavolo minacciando Betto.)

GIANNI SCHICCHI

loc - cio!... Ho tan - ta vo - glia di ri - po - sa - re...

SPINELLOCCIO

Oh! Mes - ser Buo - so!

a tempo

GIANNI SCHICCHI

falsetto

po - tre - ste ri - pas - sa - re que - sta se - ra? son quasi addormen -

dim:

rit:

ten.

ppp

ten.

GIANNI SCHICCHI

ta - to... Da mor - to son ri -

SPINELLOCCIO

Si, Mes - ser Buo - so! Ma va me - glio?

47

Meno

Meno

GIANNI SCHICCHI

na - to! A sta - se - ra.

SPINELLOCCIO

A sta - se - ra! An.che alla

(ai parenti)

SPINELLOCCIO

vo - ce sen - to: è mi-glio - ra - to! Eh! a me non è mai

SPINELLOCCIO

morto un amma - la - to! Non ho del - le pre - te - se, il

SPINELLOCCIO

me - ri - to l'è tut - to del - la scuo - la bo - lo - gne - se!

(I parenti chiudono la porta e si volgono a Gianni che è uscito dal suo nascondiglio. Betto va a riaprire le finestre: entra la luce.)

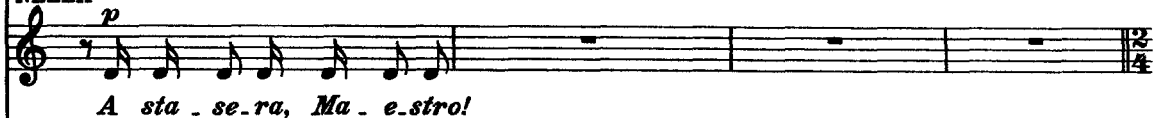
ZITA



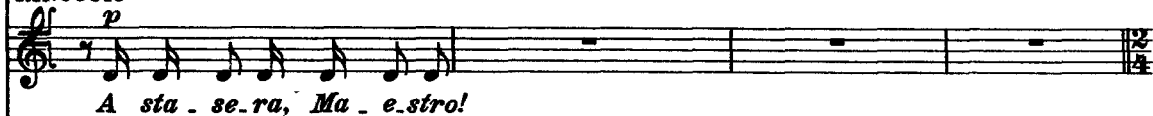
CIESCA



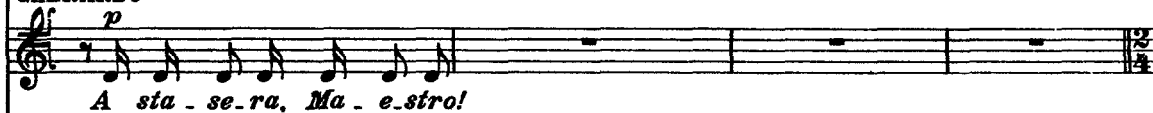
NELLA



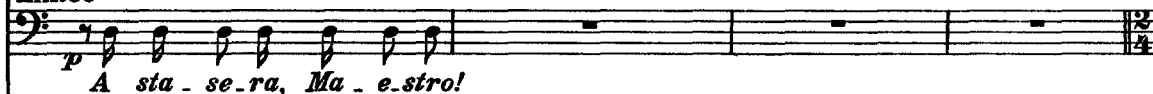
RINUCCIO



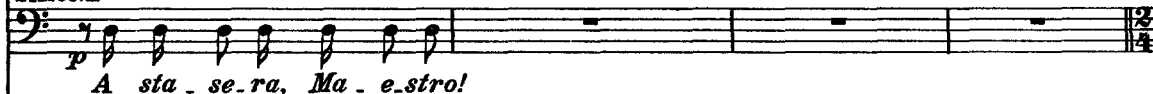
GHERARDO



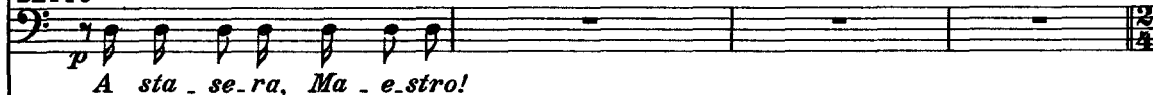
MARCO



SIMONE



BETTO



SPINELLOCCIO



rall:.....



ZITA

Ta.le e qua.le!

CIESCA

Ta.le e qua.le!

NELLA

Ta.le e qua.le!

RINUCCIO

Ta.le e qua.le!

GIANNI SCHICCHI

(con voce naturale)

E - ra egua.le la vo-ce? *Ah! Vit.*

GHERARDO

Ta.le e qua.le!

MARCO

Ta.le e qua.le!

SIMONE

Ta.le e qua.le!

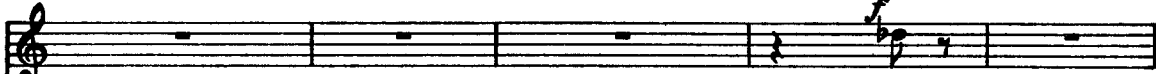
BETTO

Ta.le e qua.le!

48

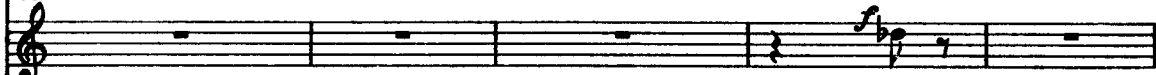
Andante mosso

LETTA



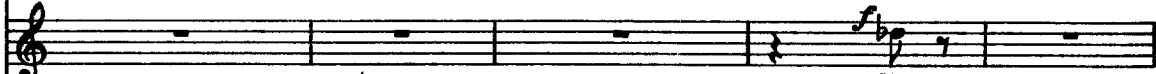
No!

CIESCA



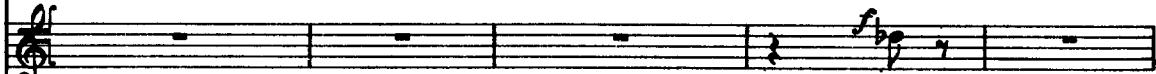
No!

NELLA



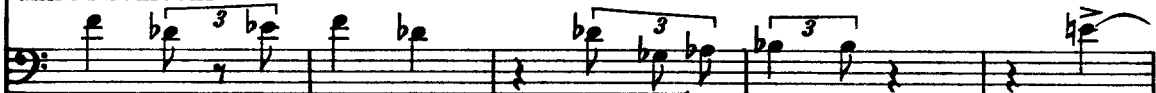
No!

RINUCCIO



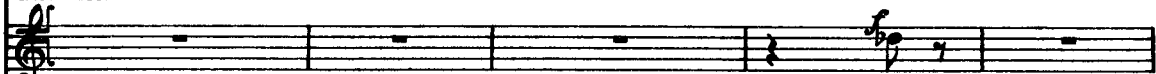
No!

GIANNI SCHICCHI



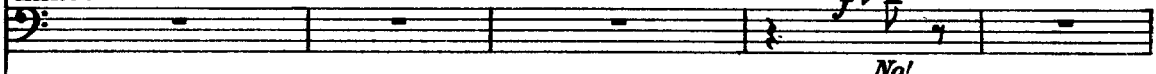
- to - ria! vit - to - ria! Ma non ca - pi - te?... Ah!...

GHERARDO



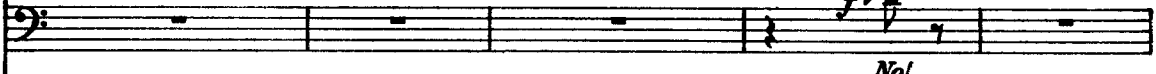
No!

MARCO



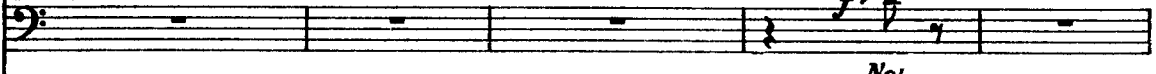
No!

SIMONE

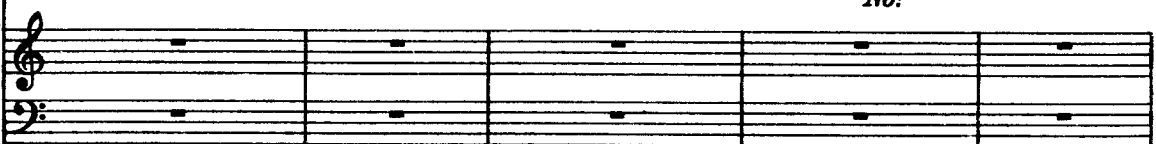


No!

BETTO



No!



GIANNI SCHICCHI



— che zuc - co - ni! Si cor - re dal no - ta - io.

49

Allegro ♩ = 160



(veloce, affannato)

GIANNI SCHICCHI

« Mes - ser no - ta - io, pre - sto, Via da Buo - so Do -

GIANNI SCHICCHI

- na - ti! C'è un gran peggio - ra - men - to! Vuol fa - re te - sta -

GIANNI SCHICCHI

- men - to! Por - ta - te su con voi le per - ga - me - ne,

GIANNI SCHICCHI

pre - sto, mes - se - re, se no è tar - di! »

50

GIANNI SCHICCHI

(con voce naturale)

Ed il no - ta - io vie - ne.

GIANNI SCHICCHI

En - tra:

Più calmo (Tamburo funebre)

GIANNI SCHICCHI

la stan - za è se - mi o - scu - ra,

GIANNI SCHICCHI

den-tro il let - to in - tra - ve -

GIANNI SCHICCHI

- de di Buo - so la fi - gu -

GIANNI SCHICCHI

- ra!!

GIANNI SCHICCHI

p In — te - sta la cap - pel -

51 And.^{te} mod.^{to} e sostenuto ♩ = 66

GIANNI SCHICCHI

- li - na! al vi - so la pez - zo -

poco rit.

GIANNI SCHICCHI

a tempo

- li - na! *Fra cappel - li - na e pez - so -*

GIANNI SCHICCHI

- li - na un na - so che par quel - lo di Buo - so e in - ve - ce è il

GIANNI SCHICCHI

dim.

mi - o, — perchè al po - sto di Buo - so ci son

GIANNI SCHICCHI

Sostenuto

i - o. — Io, io Schicchi — con al - tra vo - ce e

GIANNI SCHICCHI

for - ma! Io fal - si - fi - co in me Bu - so Do - na - ti, te -

poco rit.

GIANNI SCHICCHI

- stan - do e dan - do al te - sta - men - to nor - ma! — O

cominciando ad allargare

GIANNI SCHICCHI

gen - te! questa mat - ta bizzarri - a — che mi zam - pil - la nel - la fanta -

rit. sostenendo.....

GIANNI SCHICCHI

- si - a è ta - le da sfi - dar — l'e - ter - ni -

allarg. a tempo

(Come strozzati dalla commozione i parenti)

ZITA *f* *(a Rinuccio)*
Schicchi! Schicchi! Schicchi! Va,

CIESCA *f*
Schicchi! Schicchi! Schicchi! *Schicchi!! Schicchi!!*

NELLA *f*
Schicchi! Schicchi! Schicchi! *Schicchi!! Schicchi!!*

RINUCCIO *f*
Schicchi! Schicchi! Schicchi!

GIANNI SCHICCHI
- tà!!

GHERARDO *f*
Schicchi! Schicchi! Schicchi! *Schicchi!! Schicchi!!*

MARCO *f*
Schicchi! Schicchi! Schicchi! *Schicchi!! Schicchi!!*

SIMONE *f*
Schicchi! Schicchi! Schicchi!

BETTO *f*
Schicchi! Schicchi! Schicchi!

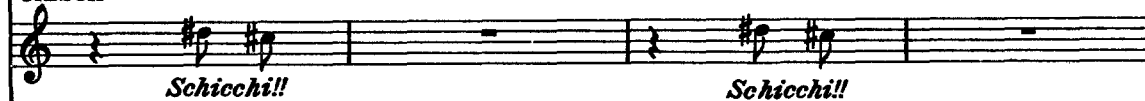
52 *Allegro vivo* $\text{♩} = 152$
ff *f* *mf*

attorniano Gianni Schicchi: gli baciano le mani e le vesti.)

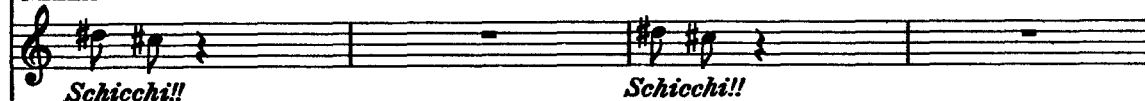
ZITA



CIESCA



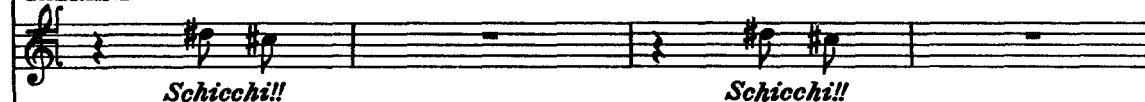
NELLA



RINUCCIO



GHERARDO



MARCO



SIMONE



BETTO



ZITA



Nel - la, Ciesca, Schicchi!! Schicchi!! *Nel - la, Cie - sca, Si -*

CIESCA



Zi - ta, Betto , *Schicchi!! Schicchi!!* *Ghe - rar - do, Mar - co,*

NELLA



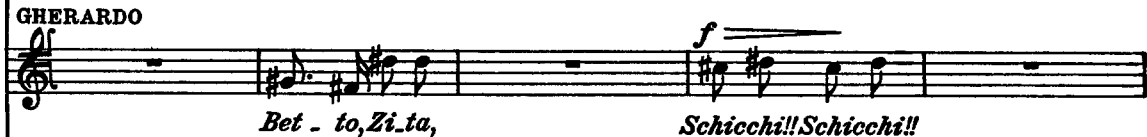
Zi - ta, Betto, *Schicchi!! Schicchi!!* *Ghe - rar - do, Mar - co,*

GIANNI SCHICCHI



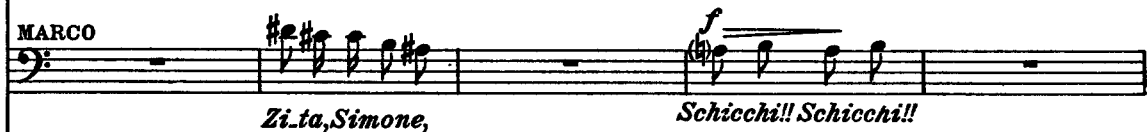
(Oh qua - le commo - sio - ne!)

GHERARDO



Bet - to, Zi - ta, *Schicchi!! Schicchi!!*

MARCO



Zi - ta, Simone, *Schicchi!! Schicchi!!*

SIMONE



Zi - ta, Betto,
Zi - ta, Betto,

BETTO



Ciesca, Nella, *Schicchi!! Schicchi!!*



ZITA



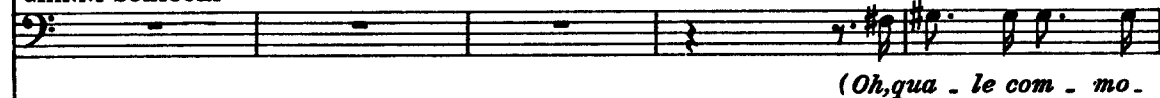
CIESCA



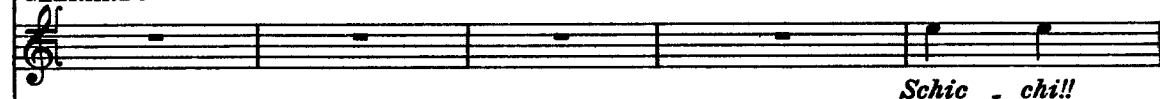
NELLA



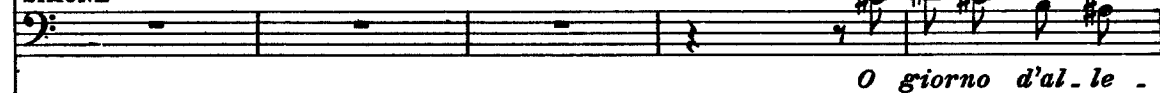
GIANNI SCHICCHI



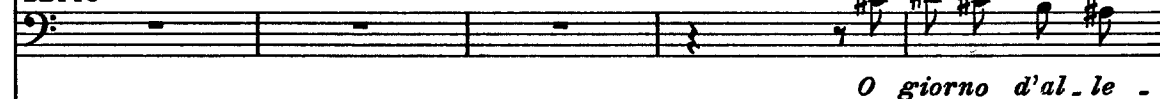
GHERARDO



SIMONE



BETTO



ZITA

(I parenti si abbracciano e si baciano)



CIESCA



NELLA



GIANNI SCHICCHI



GHERARDO



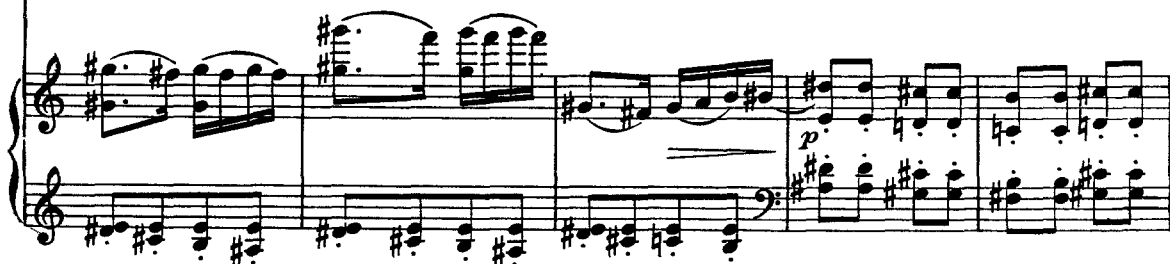
MARCO



SIMONE



BETTO



con grande effusione)

ZITA

cresc.



CIESCA

cresc.



NELLA

cresc.



GHERARDO

cresc.



MARCO

cresc.



SIMONE



BETTO

cresc.



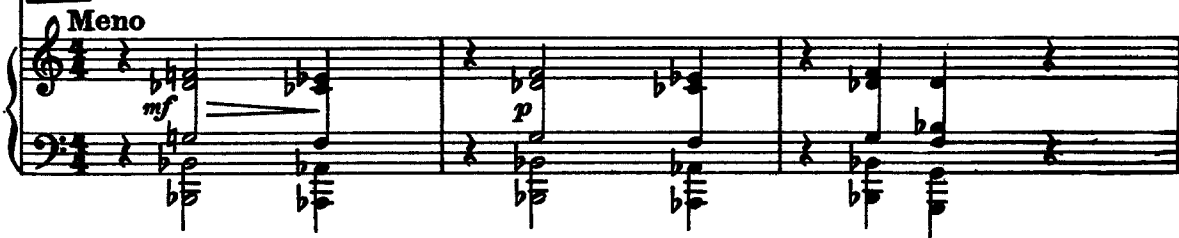
SIMONE



53

Gian-ni, o-ra pen-siamo un po' alla di-vi-sio-ne: i fio-rini in con-

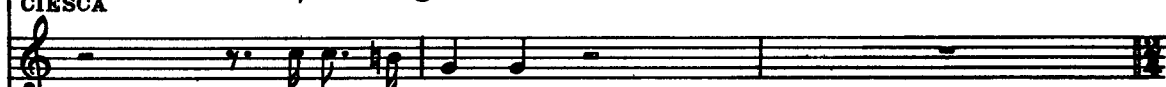
Meno

Ноты с сайта - www.notarhiv.ru

ZITA

(Gianni dice sempre di sì con la testa)

CIESCA

In par-ti e-gua-li!

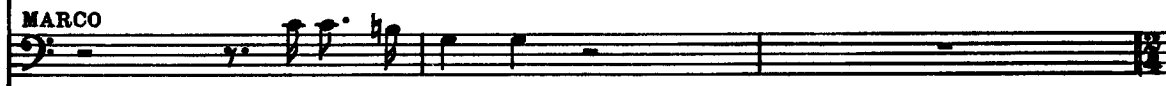
NELLA

In par-ti e-gua-li!

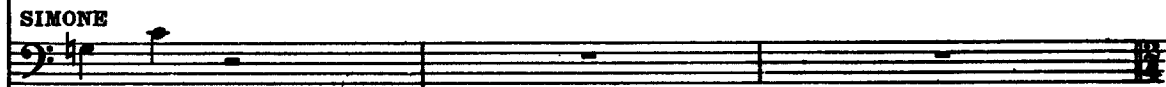
GHERARDO

In par-ti e-gua-li!

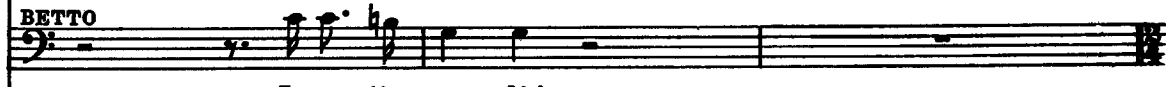
MARCO

In par-ti e-gua-li!

SIMONE

-tan-ti...

BETTO

In par-ti e-gua-li!

SIMONE

54

A me i po - de - ri di Fu - cec - chio.

Allegro non troppo ♩ = 138

ZITA

A me quel - li di Fi - gli - ne.

BETTO

A me quel - li di Pra - to.

GHERARDO

A noi le ter - re d'Em - po - li . .

MARCO

MARCO



SIMONE



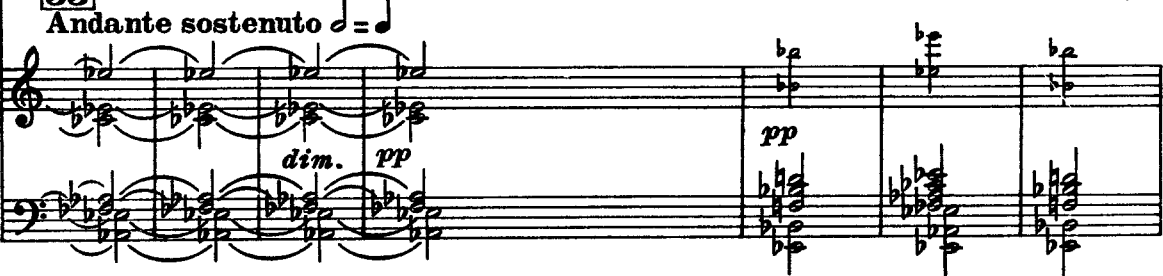
BETTO



ZITA



Andante sostenuto $\text{♩} = \text{♩}$



ZITA



MARCO



SIMONE



SIMONE

- pi - sco, ca - pi - sco! perchè so - no il più vecchio e so - no
a tempo
col canto

SIMONE

sta - to po - de - stà a Fu - cechio, vo - le - te dar - li a me! Io vi rin -
poco rit.

ZITA

No, no, no, no! Un mo - men - to! Se tu se,

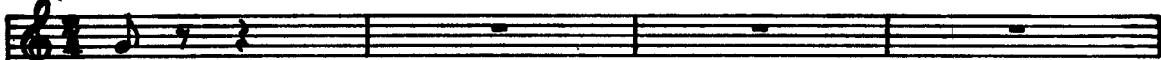
SIMONE

- gra - zio!
a tempo

ZITA

vec - chio peg - gio per te, peg - gio per

ZITA

CIESCA *te!*NELLA *Sen-ti-lo, sen-ti-lo, il po-de-stà! Vor-rebbe il*GHERARDO *Sen-ti-lo, sen-ti-lo, il po-de-stà!*MARCO *...il po-de-stà!*MARCO *...il po-de-stà! Vor-rebbe il*BETTO *Vor-rebbe il*[56] **Allegro vivo** ♩ = 160ZITA *Sen-ti-lo, sen-ti-lo!*CIESCA *me-glio del-le-re-di-tà!*NELLA *Sen-ti-lo, sen-ti-lo!*GIANNI SCHICCHI *(a parte, ridendo)*GHERARDO *(Quan-to du-ra l'a-*MARCO *me-glio del-le-re-di-tà! La ca-sa, la mu-la i muli-ni di*BETTO *me-glio del-le-re-di-tà! La ca-sa, i mu-li-ni di Si-gna, la*

ZITA



CIESCA



NELLA



GIANNI SCHICCHI



GHERARDO



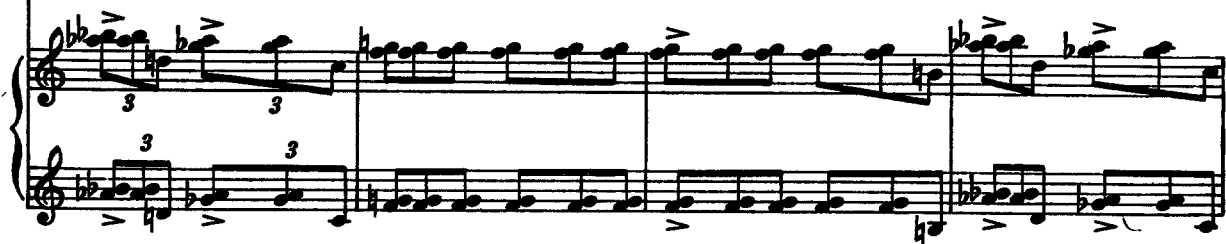
MARCO



SIMONE



BETTO



ZITA



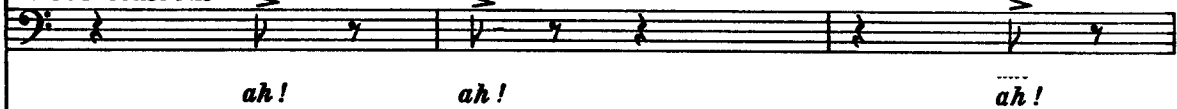
CIESCA



NELLA



GIANNI SCHICCHI



GHERARDO



MARCO



SIMONE



BETTO



ZITA



CIESCA



NELLA



GIANNI SCHICCHI



GHERARDO



MARCO



SIMONE



BETTO



stringendo



ZITA



CIESCA



NELLA



GIANNI SCHICCHI



GHERARDO



MARCO



SIMONE



BETTO



SITA



CIESCA



NELLA



GIANNI SCHICCHI

(ridendo sgangheratamente)



GHERARDO



MARCO



SIMONE



BETTO



(Si odono i rintocchi di una campana che suona a morto. Tutti i parenti ammutoliscono allibiti)

ZITA



CIESCA



NELLA



GLI SCHICCHI



GHERARDO



MARCO



SIMONE



BETTO



(Campana grave interna)

And.^{te} lento $\text{♩} = \text{♩}$ (Lo stesso mov.)

ZITA *(soffocato)* *pp* *L'han-no sa - pu - to!* *Han-no sa - pu - to che Buoso è cre-pa - to!*

CIESCA *(soffocato)* *pp* *L'han-no sa - pu - to!* *Han-no sa - pu - to che Buoso è cre-pa - to!*

NELLA *(soffocato)* *pp* *L'han-no sa - pu - to!* *Han-no sa - pu - to che Buoso è cre-pa - to!*

GHERARDO *(soffocato)* *pp* *L'han-no sa - pu - to!* *Han-no sa - pu - to che Buoso è cre-pa - to!*

MARCO *(soffocato)* *pp* *L'han-no sa - pu - to!* *Han-no sa - pu - to che Buoso è cre-pa - to!*

SIMONE *(soffocato)* *pp* *L'han-no sa - pu - to!* *Han-no sa - pu - to che Buoso è cre-pa - to!*

BETTO *(soffocato)* *pp* *L'han-no sa - pu - to!* *Han-no sa - pu - to che Buoso è cre-pa - to!?*

(Gherardo si precipita giù dalla scala d'uscita)

GIANNI SCHICCHI

Tut - to crol - la - to!

57

(affacciandosi dal terrazzo)

LAURETTA,

Bab-bo, si può sa-pe - re?... L'uc-celli - no non vuole più mi-

LAURETTA

(Lauretta scompare di nuo-

- nus - so-li...

GIANNI SCHICCHI

(seccato)

O - ra dà - gli da be - re!

vo sul terrazzo. Gherardo rientra affannato; non può parlare, ma ai parenti che lo attorniano fa segno di no.)

vo sul terrazzo. Gherardo rientra affannato; non può parlare, ma ai parenti che lo attorniano fa segno di no.)

GHERARDO

(affannato)

E pre-so un ac-ci-den-te al mo-ro bat-tex-

58 Allegro $\text{♩} = 144$

ZITA

f (allegramente)

Re-qui-e - scat in pa - ce!

CIESCA

f Re-qui-e - scat in pa - ce!

NELLA

f Re-qui-e - scat in pa - ce!

GHERARDO

- sa-to del si-gnor ca-pi - ta - no!

MARCO

f Re-qui-e - scat in pa - ce!

SIMONE

f Re-qui-e - scat in pa - ce!

BETTO

f Re-qui-e - scat in pa - ce!

(con autorità)

SIMONE

mf

Per la_ ca - sa, la mu - la, i mu - li - ni pro - pon - go di ri -

Moderato mosso

SIMONE

- met - ter - ci al - la giu - sti - zia, al - l'o - ne - stà di

ZITA

f Ri - met - tia - mo - ci a

CIESCA

f Ri - met - tia - mo - ci a

NELLA

f Ri - met - tia - mo - ci a

GHERARDO

f Ri - met - tia - mo - ci a

MARCO

f Ri - met - tia - mo - ci a

SIMONE

SCHIC - CHI!
Schic - chi!*f* Ri - met - tia - mo - ci a

BETTO

f Ri - met - tia - mo - ci a

59

ZITA



CIESCA



NELLA



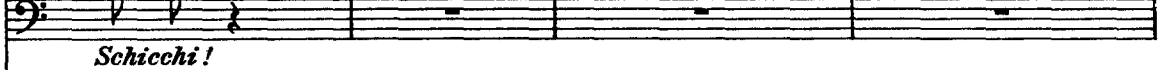
GIANNI SCHICCHI



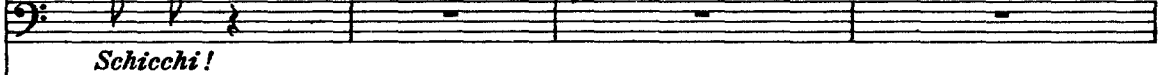
GHERARDO



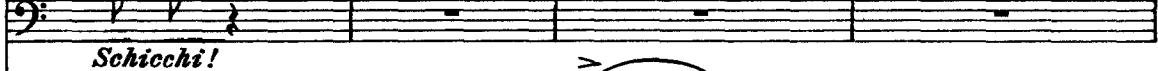
MARCO



SIMONE



BETTO



GIANNI SCHICCHI



(Zita, Nella e la Ciesca prendono da una cassapanca la pezzolina, la cappellina e una camicia da notte di Buoso e mano a mano le portano a Gianni Schicchi e lo fanno vestire.)

60

poco rall.



ZITA (*avvicinandosi a Schicchi*)

pp (*sottovoce*)



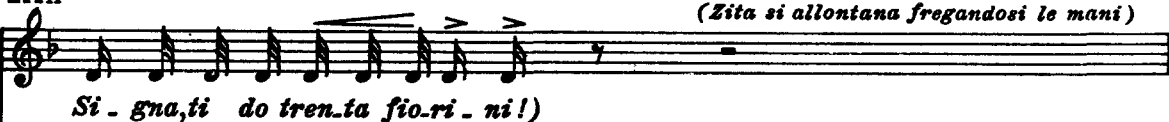
Andante sostenuto ♩ = 66

rit:



ZITA

(*Zita si allontana fregandosi le mani*)



GIANNI SCHICCHI

(*Sta be - ne!*)



(*Gianni Schicchi si comincia a svestire*)

SIMONE

pp (*sottovoce*)



GIANNI SCHICCHI

(Sta be - ne!)

SIMONE

- ri - ni!)

BETTO (si avvicina a Schicchi)

pp (sottovoce)

(Gian-ni, se tu mi la - sci que-sta ca-sa, la

(Nella, dopo aver presa la cappellina, parla sottovoce a Gherardo)

GIANNI SCHICCHI

(Stabe-ne!)

BETTO

mu-la ed i mu-li - ni di Si-gna,ti gonfio di quattri-ni!)

(palesamente)
NELLA

Ec - co la pes - so

(Ciesca, dopo aver presa la camicia da notte, parla sottovoce a Marco)

NELLA

pp (sottovoce)

- li - na! (Se la - sci a noi la mu - la, i mu - li - ni di

NELLA

Si - gna e que - sta ca - sa, a furia di fio - ri - ni ti s'in - ta - sa!)

GIANNI SCHICCHI

(Sta

CIESCA

(Nella si allontana, va da Gherardo e tutti e due si fregano le mani)

Ed ec - co la ca - mi - cia!

GIANNI SCHICCHI

be - ne!.

dim.

CIESCA

(in a whisper-aside)
(sottovoce)

(Se ci la - sci la mu - la, i mu - li - ni di Si - gnae que - sta ca - sa, n,

pp

CIESCA

(Tutti sono soddisfatti e si fregano le mani. Intanto Gianni Schicchi si infila la camicia, quindi con uno specchio in mano si accomoda la pezzolina e la cappellina, cambiando l'espressione del viso.)

per te mil - le fio - ri - ni!

GIANNI SCHICCHI

(Sta bene!)

61

rit.
dolce

p

(Le tre donne attorniano Gianni Schicchi e lo ammirano, comicamente; Simone è alla finestra per ve.

ZITA

p sostenendo



CIESCA

p

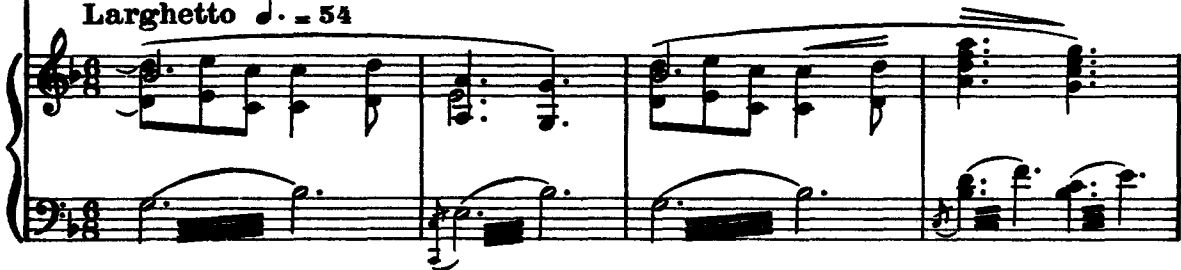


NELLA

p



Larghetto ♩ = 54



dere se arriva il notaio. Gherardo sbarazza il tavolo dove dovrà sedere il notaio; Marco e Betto

ZITA

È — Gianni che fu Buo . so?

È —

CIESCA

Se va be . ne il giochet . to

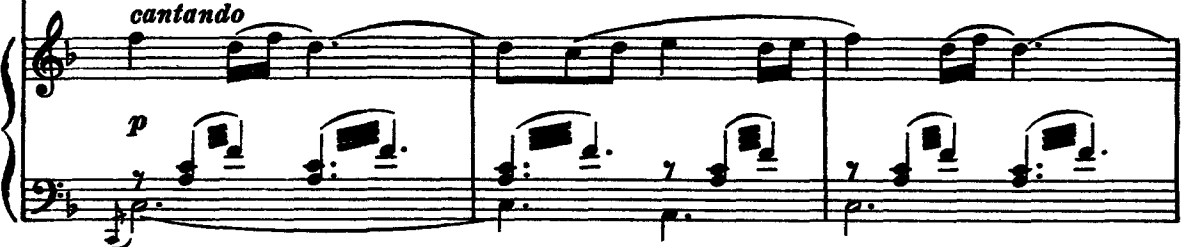
ti —

NELLA

E non a . ver, — non a . ver di . spet . to, no, no, —

cantando

p



ZITA *tirano le sarge del letto e rinviano la stanza)*



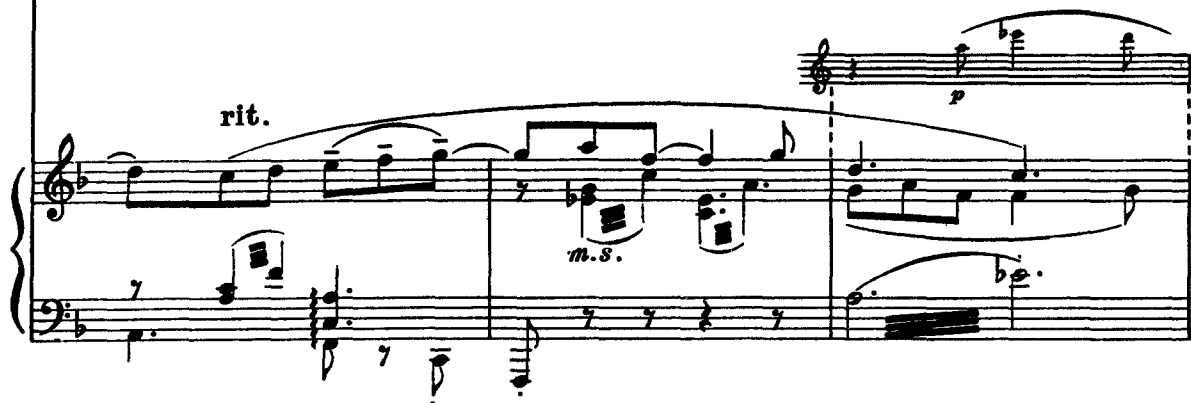
CIESCA



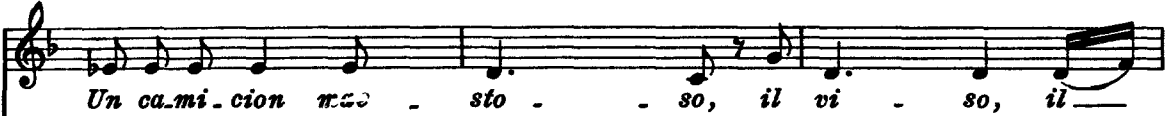
NELLA



rit.



ZITA



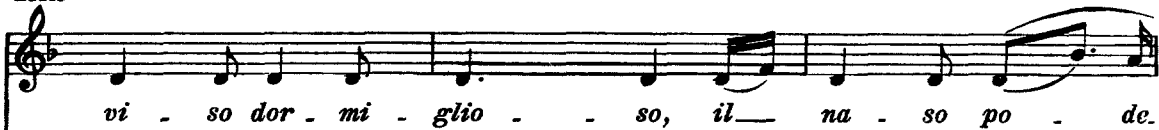
CIESCA



NELLA



ZITA



CIESCA



NELLA



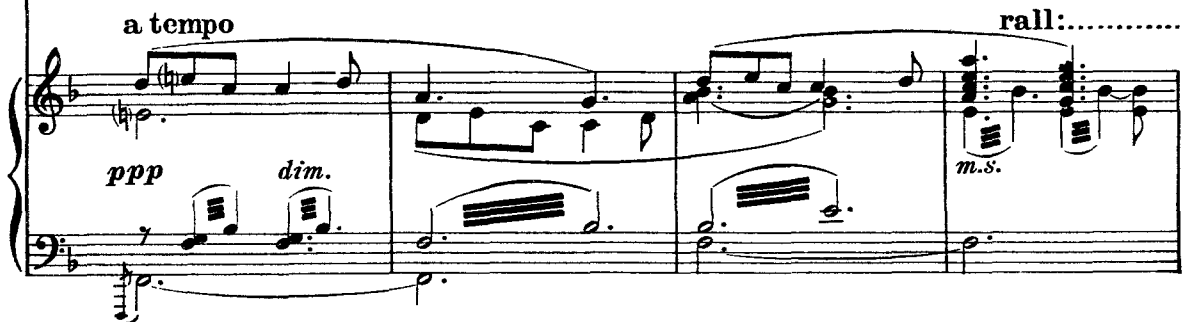
ZITA



CIESCA



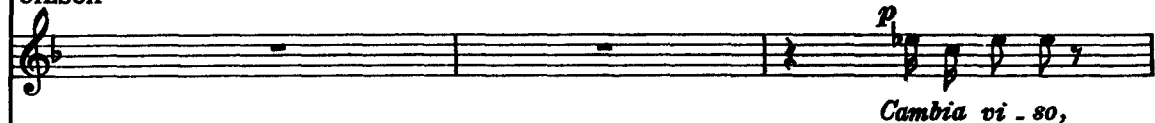
NELLA



ZITA



CIESCA



NELLA



62 molto sostenuto



ZITA



CIESCA



NELLA



ZITA



CIESCA



NELLA



GIANNI SCHICCHI



ZITA



CIESCA



NELLA



ZITA

CIESCA -tor! *O Schic - chi,*

NELLA -tor! *O Gian - ni Schicchi, no - stro sal - va - to - re!*

poco tratt. a tempo

ZITA

CIESCA *o Gianni Schicchi, no - stro sal - va - to - re!*

NELLA *Schicchi,*

Schicchi,

È pre - ci - so!

GHARARDO *(anche gli uomini attorniano Schicchi)*

p(spingono Gianni verso il letto, egli li ferma)

MARCO

SIMONE

BETTO

poco rit. tornando..... a tempo

dim. e.....

p

ETTA

pp

let - to!

A let - to!

CHIESCA

pp

let - to!

A let - to!

NELLA

pp

let - to!

A let - to!

GIANNI SCHICCHI

con un gesto solenne)

p

Prima un av - ver - ti -

GHERARDO

p

A let - to!

MARCO

p

A let - to!

pp

A let - to!

SIMONE

p

A let - to!

pp

A let - to!

BETTO

p

A let - to!

pp

A let - to!

..... rall:.....

Poco meno

GIANNI SCHICCHI

-men - to! O si - gno - ri, giu - di - zio! Voi lo sa - pe - teil bando?! "Per

corta

pcorta

GIANNI SCHICCHI

chi so - sti - tu - i - sce se stes - so in luo - go d'al - tri

63 *Meno*

pp

GIANNI SCHICCHI

in te - sta - menti e la - sciti, per lui e per i com - pli - ci c'è il

GIANNI SCHICCHI

ta - glio del - la ma - no e poi l'e - si - lio!"

misterioso

p

GIANNI SCHICCHI

rall. *rit.*

Ri - cor - da - te - lo be - ne! Se fos - si - mos co - per - ti. la ve - de - te Fi.

col canto

(accenna la torre di Arnolfo che appare al di là del terrazzo)

GIANNI SCHICCHI

pp

-ren-se?

Ad-dio, Fi -

molto rit.

64

rit.

pp as in the distance
come da lontano

GIANNI SCHICCHI

-ren - se, ad - dio, cie - lo di - vi - no, — io ti sa -

Andantino giusto $\text{♩} = 58$

pp

pp

(alzando il braccio a monco)

GIANNI SCHICCHI

mf

-lu - to con que-sto mon-che - ri - no, — e vo ran -

cedendo a tempo

mf

GIANNI SCHICCHI

p

-da - gio — come un Ghi - bel - li - no! —

un po' affrett.

a tempo

65

dim.

p

ZITA (*Guardando verso la finestra, allibiti*)



CIESCA



NELLA



GHERARDO



MARCO



SIMONE



BETTO



poco rit:..... a tempo



ZITA



CIESCA



NELLA



GHERARDO



MARCO



SIMONE



BETTO



Ноты с сайта - www.notarhiv.ru

rit:..... a tempo

нар

pp



ZITA

cedendo *p*
— e vo ran - da - gio — come un Ghi - bel - li - no!

GIESCA

cedendo *p*
— e vo ran - da - gio — come un Ghi - bel - li - no!

NELLA

cedendo *p*
— e vo ran - da - gio — come un Ghi - bel - li - no!

GHERARDO

cedendo *p*
— e vo ran - da ' - gio — come un Ghi - bel - li - no!

MARCO

cedendo *p*
— e vo ran - da - gio — come un Ghi - bel - li - no!

SIMONE

cedendo *p*
— e vo ran - da - gio — come un Ghi - bel - li - no!

BETTO

cedendo *p*
— e vo ran - da - gio — come un Ghi - bel - li - no!

un po' affrett. a tempo

(Si bussa alla porta)

p