

Ноты с сайта www.notarhiv.ru

нар

16 (Magda singhiozzando sommamente, a poco a poco si è tutta ripiegata su di lui)
A tempo sostenendo

(Ruggero, dolcemente staccandosi, la bacia teneramente

sui capelli ed esce rapido.)

a tempo

(Magda lo segue con lo sguardo fin che può, intensamente)

Lo stesso movimento

MAGDA (Poi uno smarrimento, un terrore quasi pare stringa la sua anima in tumulto. E guardando innanzi a sé, fissamente, come scrutasse l'oscurità del futuro, sussurra)

Che più dir-gli?... Che fa-re?... Con-ti-nu-

Lo stesso movimento

MAGDA **All^o agitato**

- a - rea - ta - ce - re... o con - fes - sa - re?... Ma

All^o agitato

p

MAGDA

co - me lo po - tre - i?... Con un so - lo mio ge - sto far crol - la - re

cres. e string.

MAGDA

so - gni, fe - li - ci - tà, pas - sione, amo - re!... No!.....

MAGDA

No!..... (poi come stupita della)

Non de - vo par - la - re!

MAGDA

sua stessa affermazione)

(Lenta, tutta ripiegata sul suo dolore, s'avvia

Nè ta - ce - re io pos - so!...

Con - ti - nu - a - re l'ingan - no

18

a tempo

pp staccato

MAGDA

verso il padiglione.)

rall.

per con - ser - var - mi a lui?...

O mio po - ve - ro cuo - re!...

rall.

MAGDA

rall. ancora

(entrando nel padiglione)

Quant'an - go - scia! Che pe - na!

LISETTE

(internamente, da destra)

È qui?

PRUNIER

(internamente, da destra)

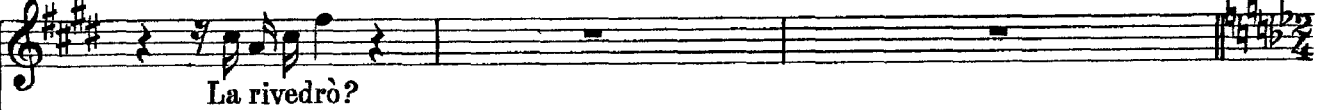
Non

19

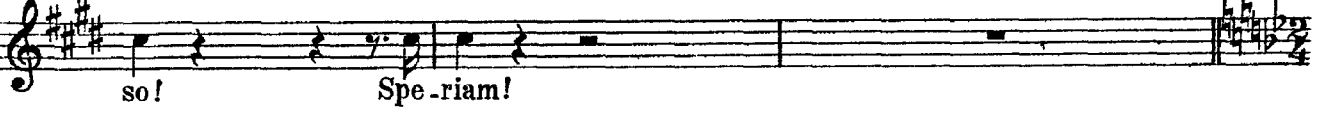
pp rall. ancora

tornando a tempo e cres.

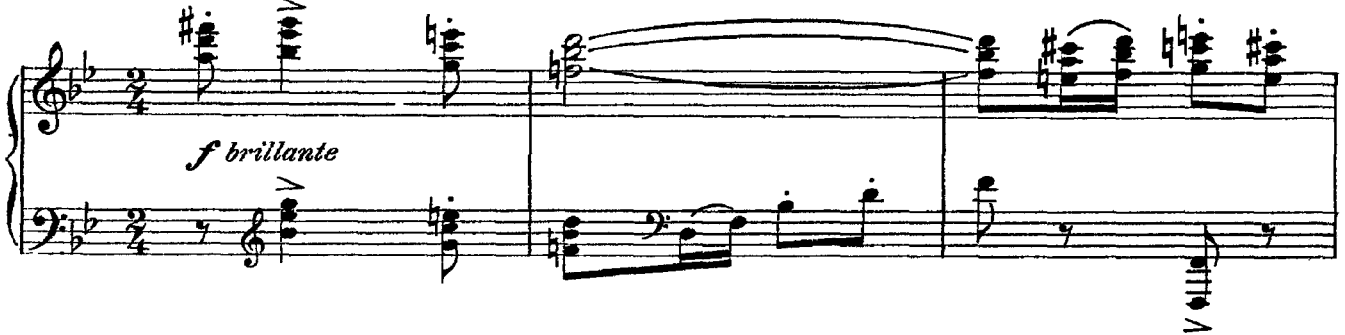
LISETTE



PRUNIER



Allegro spigliato (♩ = 108)



PRUNIER

(Prunier entra. Lisette lo segue. Essa appare in preda a un vivo, a un esagerato terrore.)



PRUNIER

pre - sto! Il pa - di - glio - ne?... Ec - co - lo: è

PRUNIER

que - sto. Che fai? Che te - mi? E - sa - ge -

PRUNIER

- ra - tal Non c'è nes - su - no!

LISETTE (con dolore comico)

20 M'hai ro - vi - na - ta!

LISETTE

(con forza esagerata, quasi piangendo)

M'hai ro - vi - na - ta!

pp

PRUNIER

Non mi stu - pi - sce la ri - com - pen - sa!

p

PRUNIER

Vol - li in - nal - zar la mia con - qui - sta im - prov - vi -

PRUNIER

san - do - ti can - zo - net - ti - sta. Ma non ap - pe - na seo.

PRUNIER

per - to, l'a - stro mo - ri, si spen - se!

LISETTE

21 Dio! Che di - sa - stro!
cantando

LISETTE

Dio! Che di - sa - stro!

LISETTE

(tappandosi le orecchie)

Sempre mi

LISETTE

pa - re di ri - son - ti - re il si - bi -

LISETTE

PRUNIER la - re di quel - la gen - tel

Che con - ta un

PRUNIER

fi - schio? Che va - le? Nien - te! O - ra di -

rall.

PRUNIER

molto rit. a tempo

_men - ti - ca: qui tut - to ta - ce.

molto rit. a tempo

LISETTE

Dam - mi la pa - ce!

rall.

22

LISETTE

ten.

a tempo

Dam - mi la pa - ce!

rit. col canto

a tempo

p

PRUNIER

La

PRUNIER

glo - ria, o don - na, vo - le - vo dar - ti!

p

LISETTE

PRUNIER No, no. Ti sup - pli - co: non e - sal - tar - ti.

Io mil - lu -

pp stacc.

cres.

cres.

LISETTE

Pur di, non

PRUNIER

de - vò, in u - na se - ra, di sof - fo - ca - re la ca - me - rie - ra!

calando

LISETTE

es - ser co - sì fi - schiata an - che la vi - ta l'avrei do - na - ta!

Ad. *

LISETTE (con improvviso terrore)

Guar - da! non ve - di? Lag - giù... qual - cu - no!...

PRUNIER

Ma

23

p *mf*

LISETTE

Di pro-se-

PRUNIER

no, va-neg-gi! non c'è nes-su-no!

pp

LISETTE

-gui-re più non m'ar-ri-schio! (sobbalzando, livida) Ah!-mè! Non sen-ti?

LISETTE

Un fischio!

PRUNIER

Che co-sa? De-ci-sa- *molto rit.*

ff

PRUNIER *a tempo*

men - te vit - ti - ma sei dei no - bi - lis - si - mi con -

24

p a tempo

LISETTE

Dim - mi,

PRUNIER

- si - gli miei!.....

p

LISETTE

do - vremo gi - ra - re an - co - ra per ri - tro - var la

dim.

LISETTE

mia si - gno - ra? Non lo po - tre - i!

PRUNIER

E se ciò fos - se?

pp

LISETTE

Pri - ma vor - rei fru - ga - re o - gnian - go - lo,

PRUNIER

Bi - so - gna vin - cer - si!

p *cres.*

LISETTE

es - ser si - cu - ra che qui nes -

25

mf *f*

LISETTE

- su - no può far pa - u - ra, che qui nes - sun, nes -

p

LISETTE

- sun può far pa - u - ra.

PRUNIER

rit. a tempo

Ti ri - con - du - co al - la tua mè - ta!

p rit. a tempo

PRUNIER

In que - sta pla - ci - da oa - si se - gre - ta gli amanti tu - ba - no

(Ottavino)

PRUNIER

sost.

fuo - ri del mon - do! Lonta - na è Niz - za, Nizza è là in fon - do!

sost. col canto

espressivo

PRUNIER *a tempo*



a tempo

pp

p

stent.

PRUNIER



26

a tempo

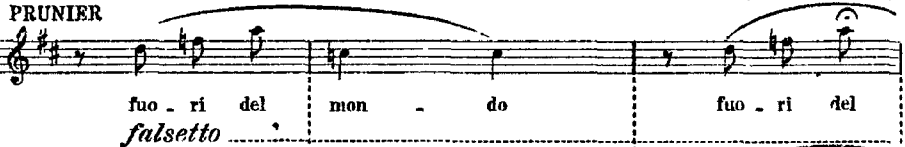
rall.

p espress.

PRUNIER

molto rit.

(Oppure)



PRUNIER



col canto

pp

m.d.

m.s.

PRUNIER *a tempo*
mon - - - do!

PRUNIER
mon - - - do!

ppp a tempo

LISETTE *And.*
(ripresa dal terrore)

PRUNIER
No! Non m'in-ganno! laggiù c'è un uo-mo. *rall.*
(dopo aver guardato)

IL MAGGIORDOMO
(Da destra s'avvanza il maître d'hôtel recando alcune lettere su un vassoio. Vedendo)

Lo ri-co-no-sco: è il Maggior.

rall.

PRUNIER *a tempo*
do - mo.

IL MAGGIORDOMO Prunier gli si avvicina ossequiente)

De - si - de - ra che av - ver - ta la Si -

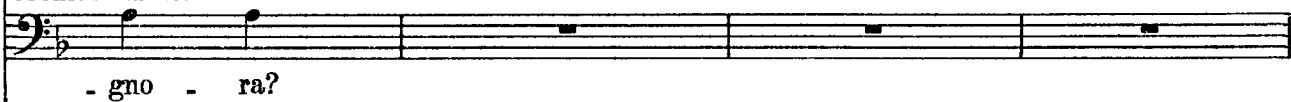
[27]

p a tempo

PRUNIER

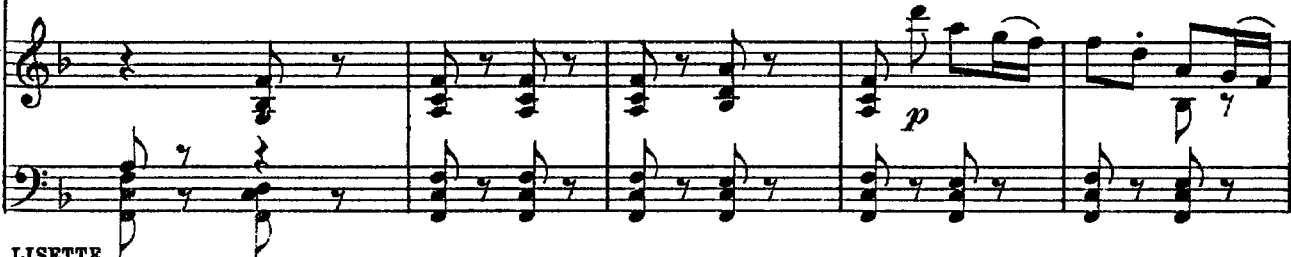


IL MAGGIORDOMO



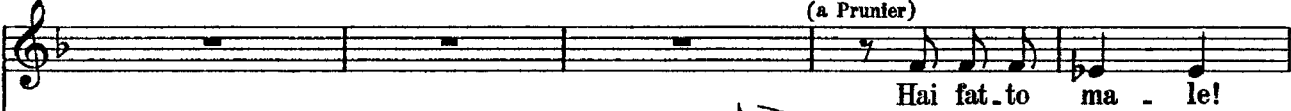
PRUNIER

(Il Maggioromo s'inchina, entra nel padiglione)



LISETTE

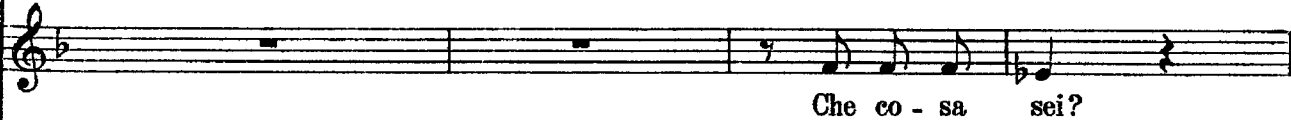
(a Prunier)



LISETTE



PRUNIER



LISETTE
(vagamente)

Lo ve-drai pri-ma di se-ra!

PRUNIER
(con autorità)

Qua - li stol - te in - ten - zio - ni ti pas - san per la te - sta?

LISETTE
(con uno scatto ribelle)

Al - la fi - ne m'hai sec - ca - ta! Trop - pe, trop - pe osser - va -

28

LISETTE

- zio - ni! Non mi so - no ri - bel - la - ta ma tra -

LISETTE

mon - tan le il - lu - sio - ni! So - no stan - ca di

LISETTE

tut - to! (freddo e ironico) miei

Qua - li so - no i tuoi so - gni?

LISETTE

so - gni? Che t'im - por - ta! Che t'im - por - ta!

LISETTE

So ben io quel che so - gno!

29

LISETTE

Vo - - - glio la cal - - -

p cantando

LISETTE

- ma ! Di star so - - la ho bi -

LISETTE

- so - - - gno ! Non in - tro - met - ter - ti nel - la mia

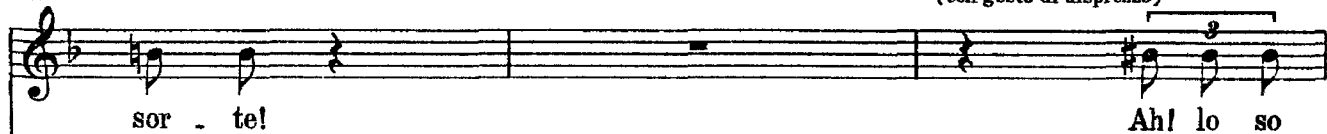
PRUNIER

La gra - ti - - tu - di - ne non è il tuo for - te !

p

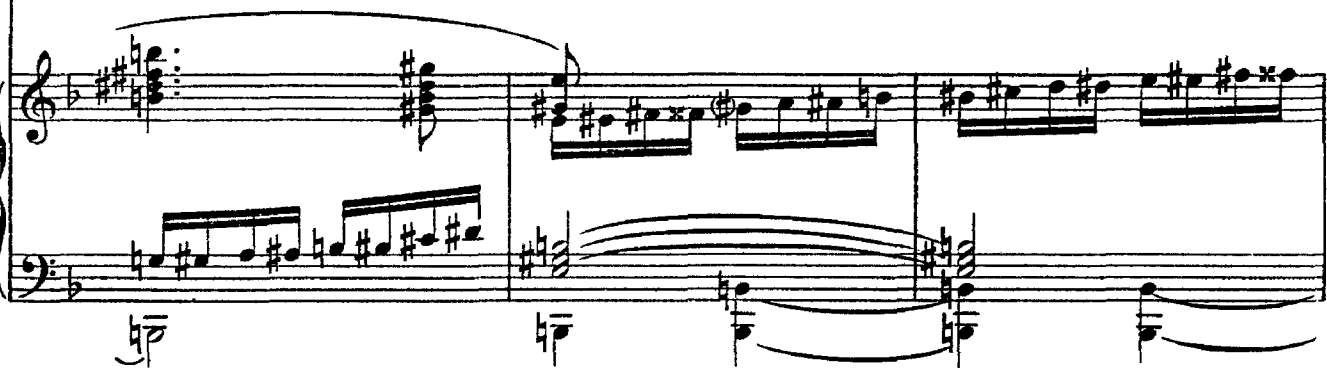
LISETTE

(con gesto di disprezzo)

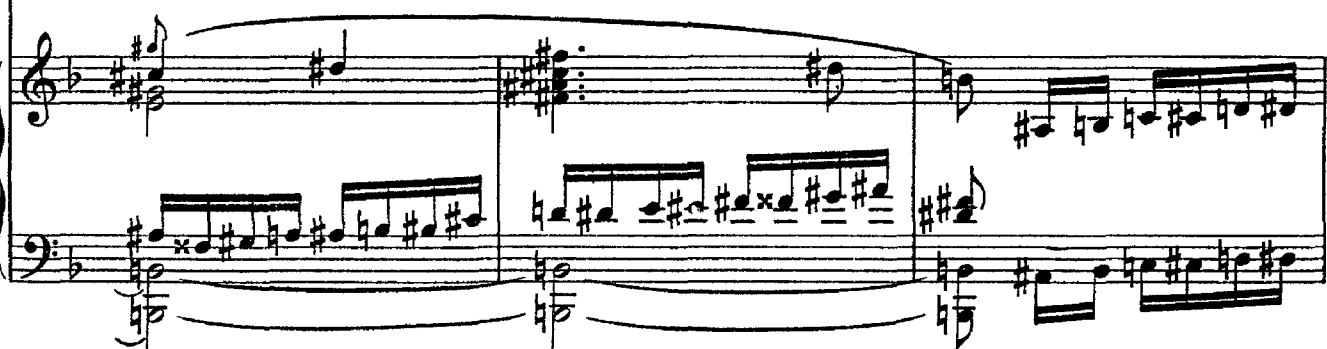
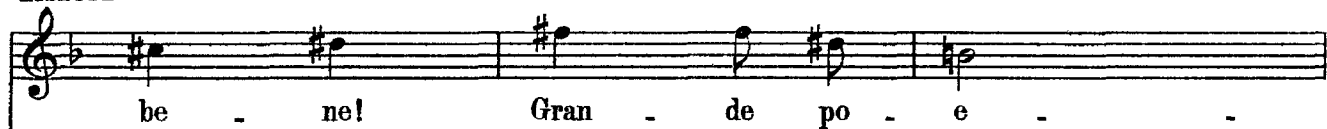


PRUNIER

(sdegnoso)



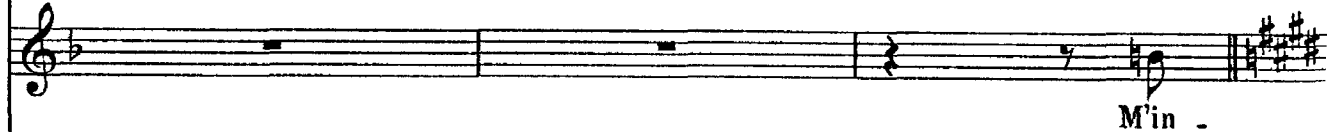
LISETTE



LISETTE



PRUNIER



LISETTE

(soffiandogli le parole sul viso)

PRUNIER

Ti sprezz-zo!

- sul - ti?

30

MAGDA

(Appare Magda seguita dal maggiordomo che s'inchina ed esce)

(Prunier e Lisette subito si ricompongono, movendole incontro)

Ma co-me voi

che ri-cordate an-

MAGDA

- co-ra la vec-chia pa-ri-gi-na?...

LISETTE

Lento a piacere

(con tenerezza)

Mia si-gno-ra!

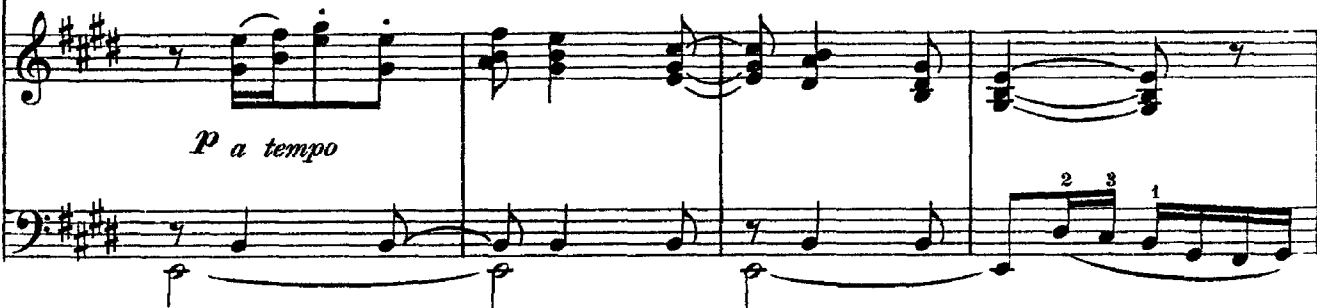
col canto.....

PRUNIER *a tempo*



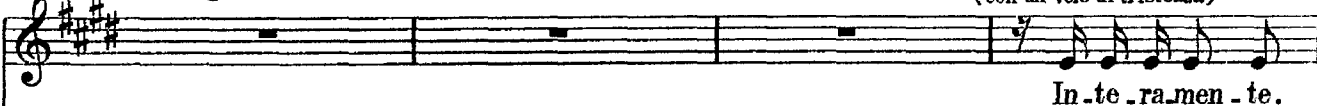
dolce

P a tempo

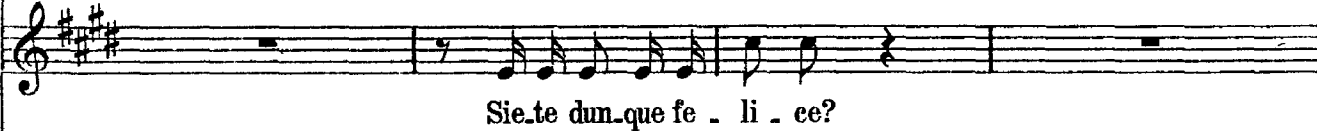


MAGDA *Un poco meno*

lentamente
(con un velo di tristezza)



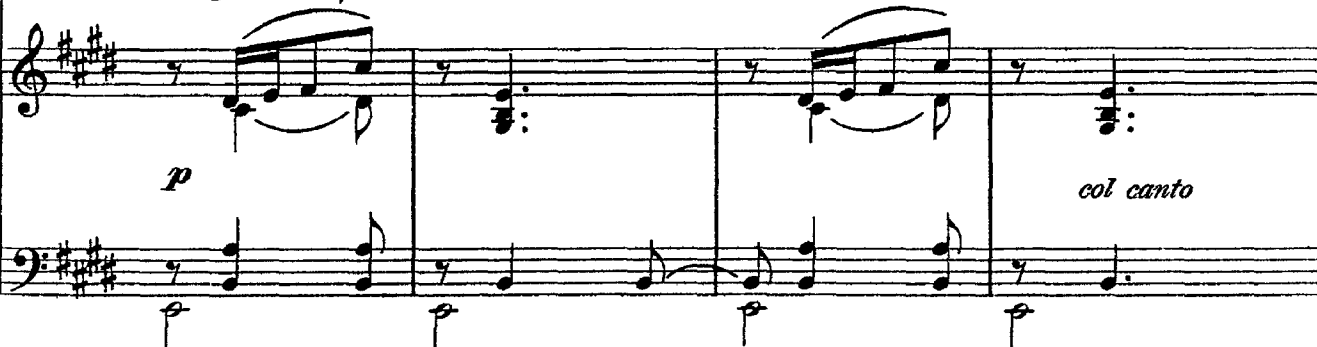
PRUNIER



Un poco meno

p

col canto



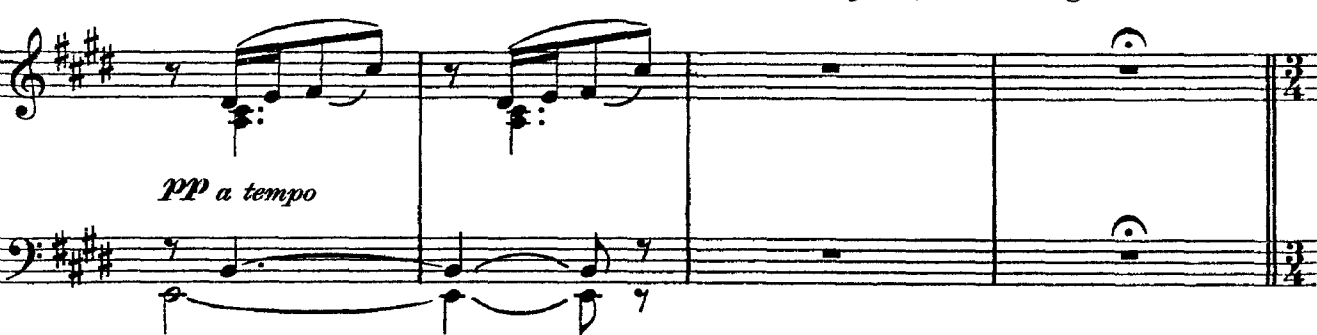
PRUNIER *a tempo*

grazioso

rit.



pp a tempo



PRUNIER

Moderato



31

Moderato

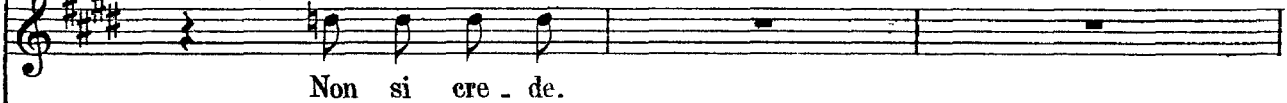


MAGDA

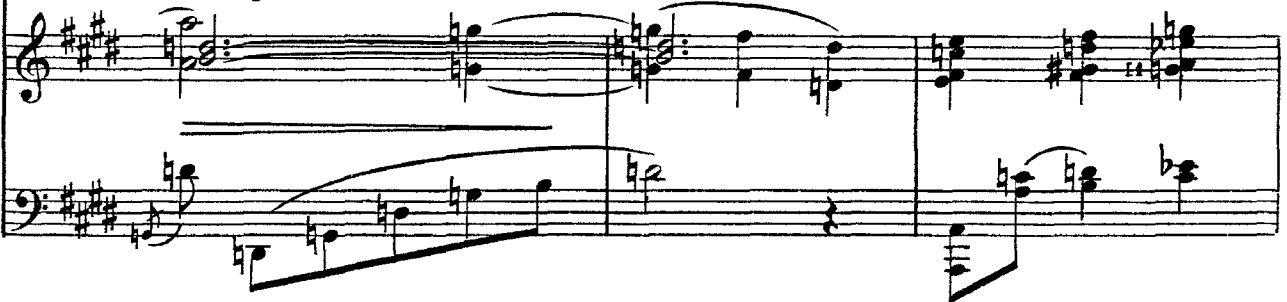


PRUNIER

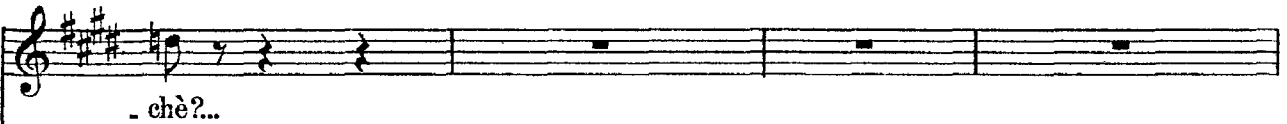
a tempo



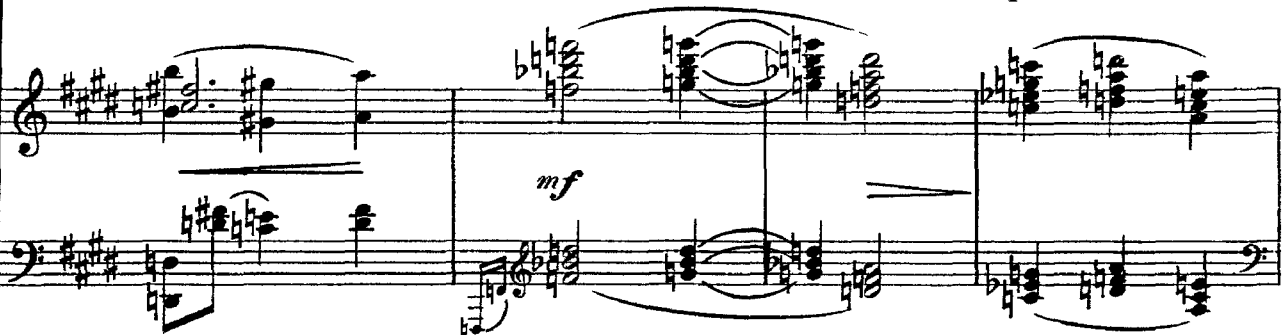
a tempo



MAGDA



PRUNIER



PRUNIER

rall.

e no-stal-gi-e, con la vi-sio-ne d'u-na ca-sa-o-ne-sta che

dim.

MAGDA

Meno

(interrompendolo vivamente)

lentamente...

No, Pru-nier! Non sa-

PRUNIER

stent.

rit.

chiu-da l'a-mor vo-stro in u-na tom-ba!

pp

stent.

rit.

Meno

lentamente...

pp

p

Meno

lentamente...

MAGDA

-pe-te quan-to ma-le mi fa-te a dir co-si!..

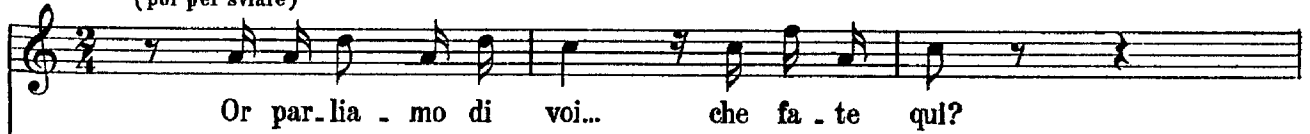
col canto.

col canto.

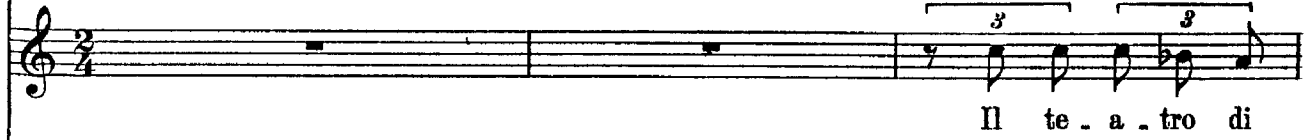
Moderato mosso

MAGDA

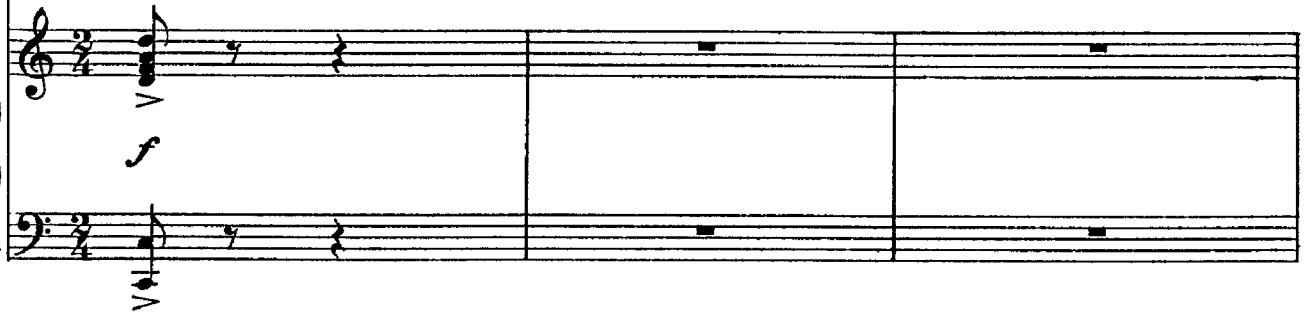
(poi per sviare)



PRUNIER



32

Moderato mosso

PRUNIER



PRUNIER



PRUNIER

io che ve-do e ca - pi - seo ve la re-sti-tu - i - seo!

PRUNIER

L'ar - ti - sta d'u - na se - ra tor - ne - rà ca - me - rie - ra!

MAGDA

Ma eer-to!

LISETTE

(a Magda)

(con un gran sospiro)

Sa-rò quella d'al - lo - ra, se vo - le - te! Fi - nal -

LISETTE **Andante sostenuto**

(Lisette si toglie il cappellino che depone su una sedia, e si rialza la sottana puntandola provvisoriamente con gli spilli. È il primo passo verso un ritorno al costume di cameriera.)

- men - te!

PRUNIER

(a Magda, accennando a Lisette)

È u - na don - na fe -

Andante sostenuto

33

p

PRUNIER

- li - ce: lo ve - de - te?

Tor - na l'a - ni - ma an -

pp

PRUNIER

- ti - ca a pal - pi - ta - re.

An - che voi, ... an - che

rit.

rit.

PRUNIER *a tempo sostenendo*

voi, co - me lei, Mag-da, do - vre - te se non og-gi ab-ban-do -

a tempo sostenendo

pp

PRUNIER

- na - - re u - nail - lu - sio - ne

rit. a tempo

pp

MAGDA

(subito)

Ta - ce - te.

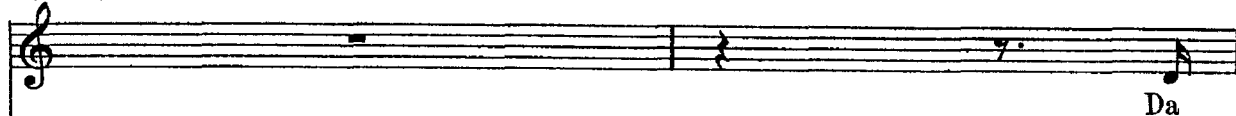
pp

PRUNIER

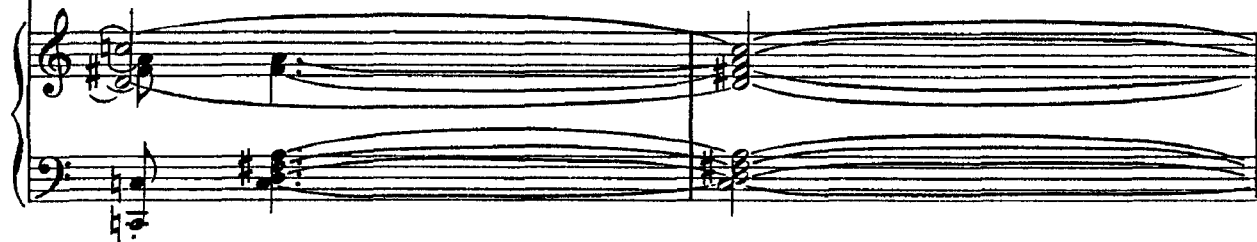
che cre - de - te vi - - ta... È mio do -

pp

MAGDA



PRUNIER



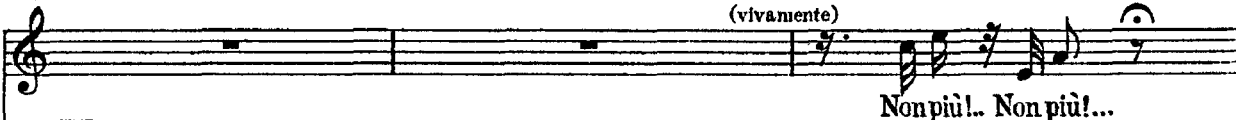
MAGDA



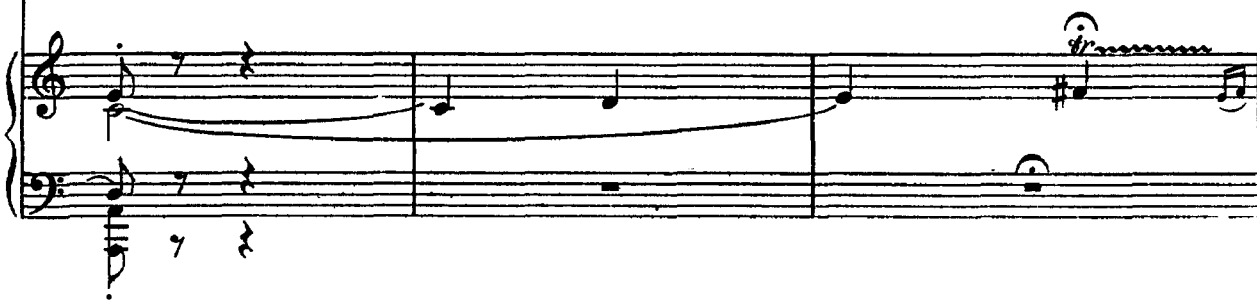
PRUNIER



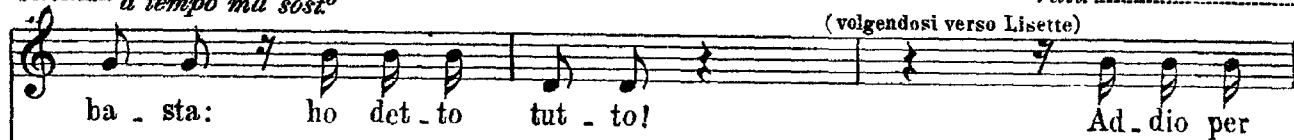
MAGDA



PRUNIER



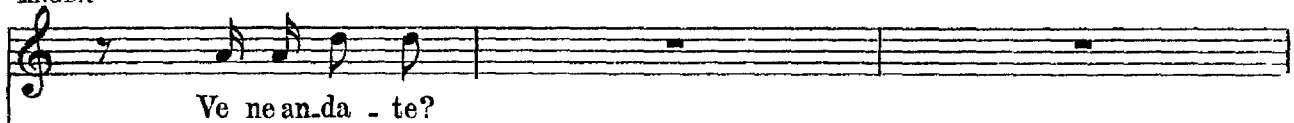
PRUNIER *a tempo ma sost^o*



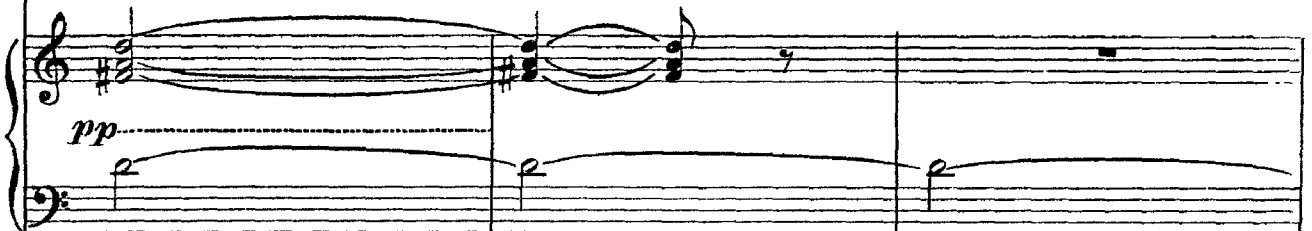
34



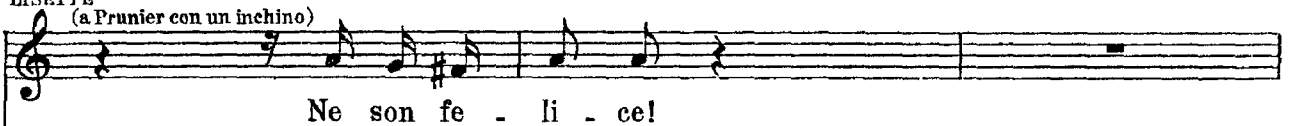
MAGDA



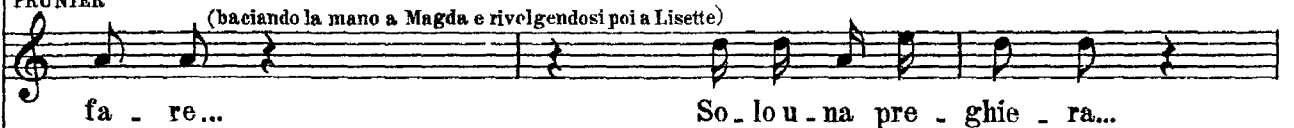
PRUNIER



LISETTE



PRUNIER



LISETTE
(con comica concessione)

(Magda ha un piccolo gesto di consentimento)

Di - te pu - re: via - scol - to.

PRUNIER

(a Magda)

(sussurra a Lisette)

Permet - te - te si - gno - ra? A che

LISETTE

Al - le die - ci.

PRUNIER

rall.

rit.

(ed esce con molta dignità)

o - ra sei li - be - ra sta - se - ra?

Tia - spet - to!

col canto

LISETTE

(con grande allegrezza)

Mi

sostenendo

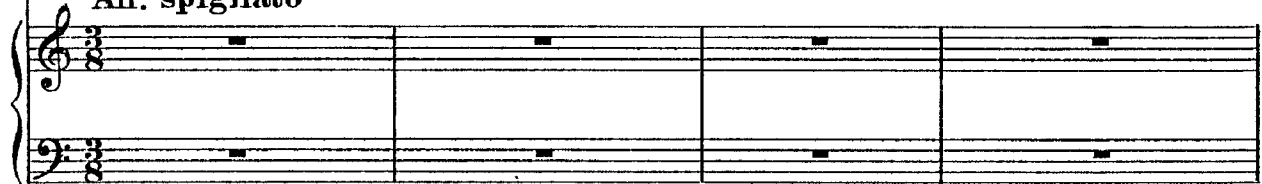
p

pp

f

All° spigliato

LISETTE

35 **All° spigliato**

MAGDA

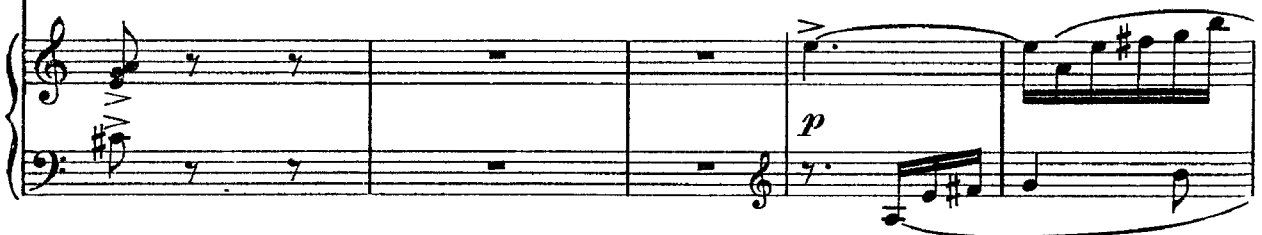
(distrattamente)



LISETTE



LISETTE



LISETTE

(ed esce rapida)



36



First system of the piano introduction. The treble clef staff features a melody in G major, starting with a quarter note G, followed by eighth notes A, B, and C, then a quarter rest, and finally a quarter note D. The bass clef staff provides a harmonic accompaniment with eighth notes G, A, B, and C, followed by a quarter rest, and then a quarter note D. The tempo marking *leggero* is written below the bass staff.

Second system of the piano introduction. The treble clef staff continues the melody with eighth notes D, E, F, and G, followed by a quarter rest, and then a quarter note A. The bass clef staff continues the accompaniment with eighth notes G, A, B, and C, followed by a quarter rest, and then a quarter note D. The tempo marking *cres.* is written below the bass staff, and *p.* is written below the bass staff at the end of the system.

LISETTE

Lisette's first vocal entry. The vocal line is in 4/4 time, starting with a whole note rest, followed by a half note rest, and then a quarter note G. The piano accompaniment is in 4/4 time, starting with a quarter note G, followed by eighth notes A, B, and C, then a quarter rest, and finally a quarter note D. The tempo marking *f* is written below the bass staff. The lyrics are: (riappare in pieno assetto di cameriera) Un grembiu - li - no.

LISETTE

Lisette's second vocal entry. The vocal line is in 4/4 time, starting with a quarter note G, followed by eighth notes A, B, and C, then a quarter rest, and finally a quarter note D. The piano accompaniment is in 4/4 time, starting with a quarter note G, followed by eighth notes A, B, and C, then a quarter rest, and finally a quarter note D. The tempo marking *mf* is written below the bass staff, and *p* is written below the bass staff at the end of the system. The lyrics are: (fa un inchino e rientra) bian - co, e ri - pren - do ser - vi - zio!

Third system of the piano accompaniment. The treble clef staff features a melody in G major, starting with a quarter note G, followed by eighth notes A, B, and C, then a quarter rest, and finally a quarter note D. The bass clef staff provides a harmonic accompaniment with eighth notes G, A, B, and C, followed by a quarter rest, and then a quarter note D.

37 *All.^o affannoso*

(Ruggero entra di corsa tenendo in mano una lettera)

RUGGERO

A - mo - re mi - o!.. mia ma - dre! È mia ma - dre che.

MAGDA

(vacillando, terribilmente pallida)

Tua ma - dre?

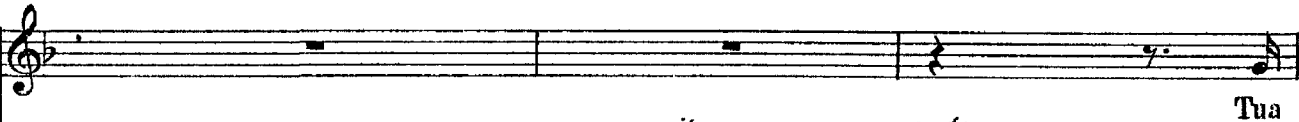
RUGGERO

(sostenendola e rianimandola)

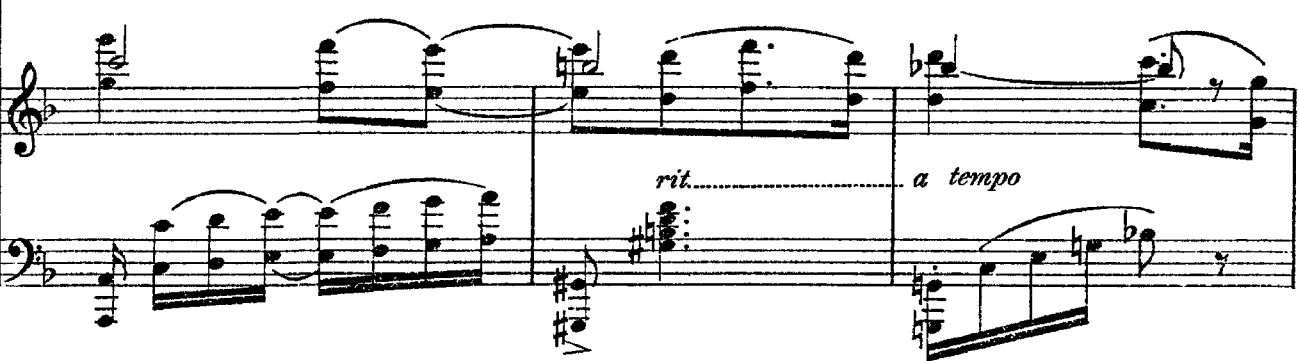
seri - ve!...

Per - chè tre - mi? Non lo

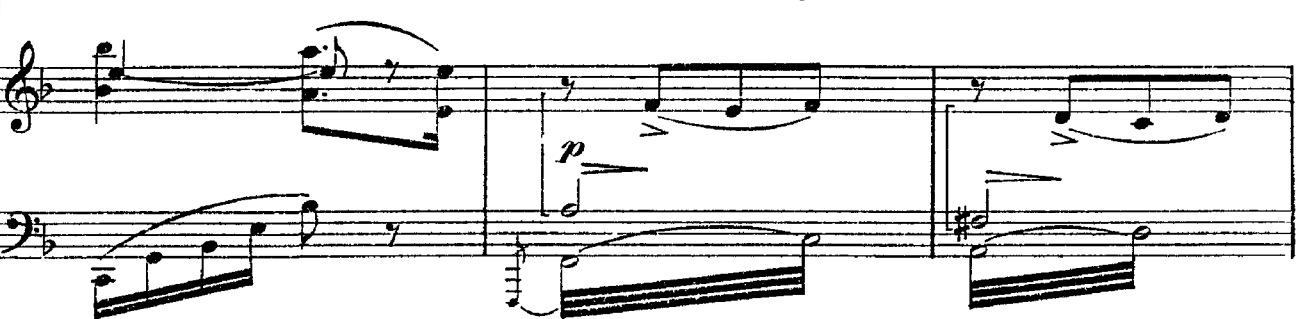
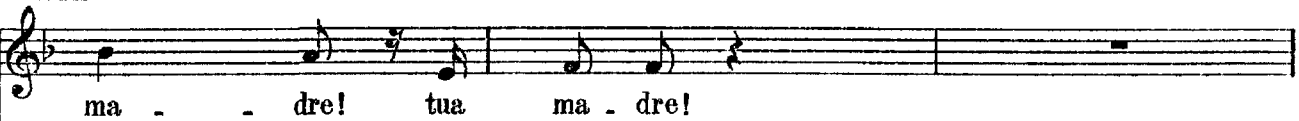
MAGDA



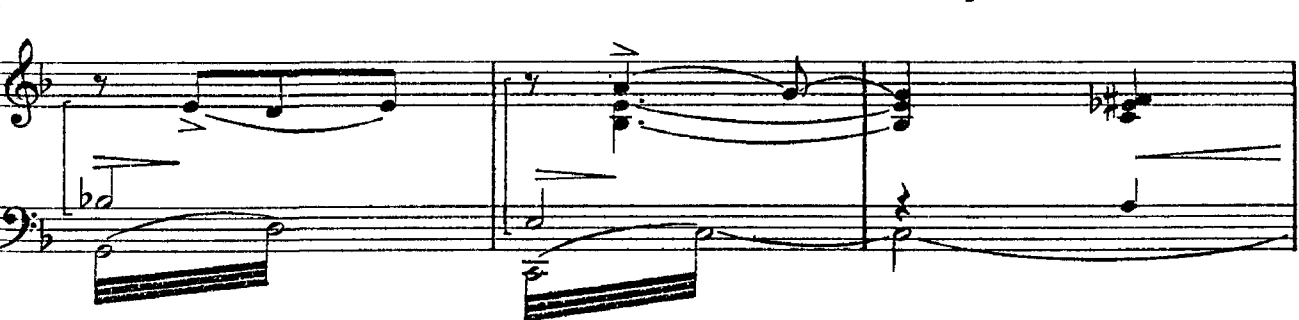
RUGGERO



MAGDA



RUGGERO



MAGDA

(come intontita, ripete)

Tua ma - dre!

RUGGERO

rall.

che il tuo vi - so mi sfio - ri!

Leg - gi!

rall.

MAGDA

(compiendo un grande sforzo su sè stessa, comincia a leggere con voce lenta e tremante)

rall.

"Fi -

RUGGERO

leg - gi!

rall.

MAGDA **Andante lento**

(si arresta - Ruggero la incoraggia a leggere)

poco rit.

a tempo

- gliuo - lo, tu mi di ci...

che u - na dol - ce cre - a -

38 Andante lento

pp

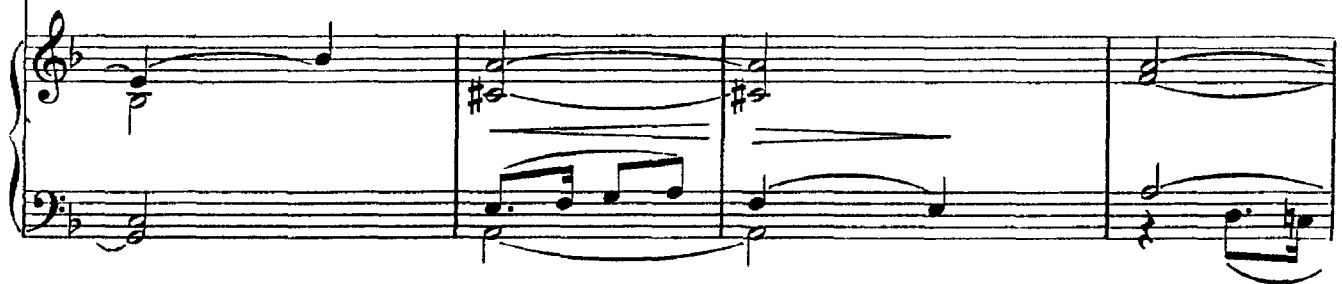
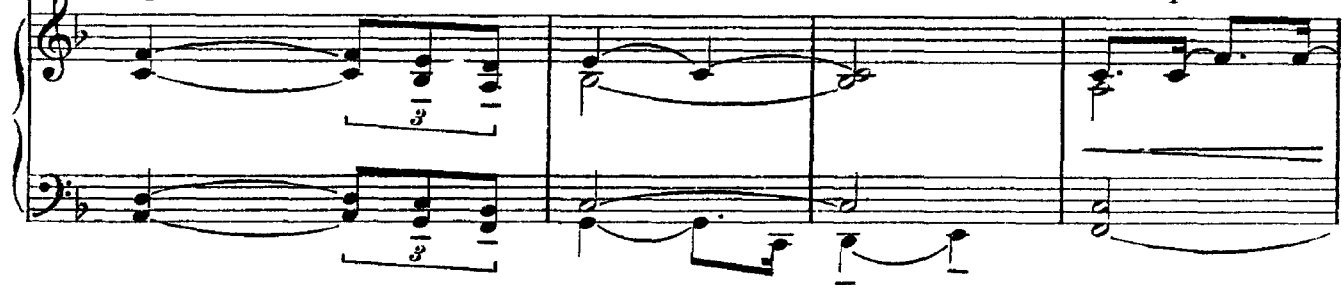
poco rit.

a tempo

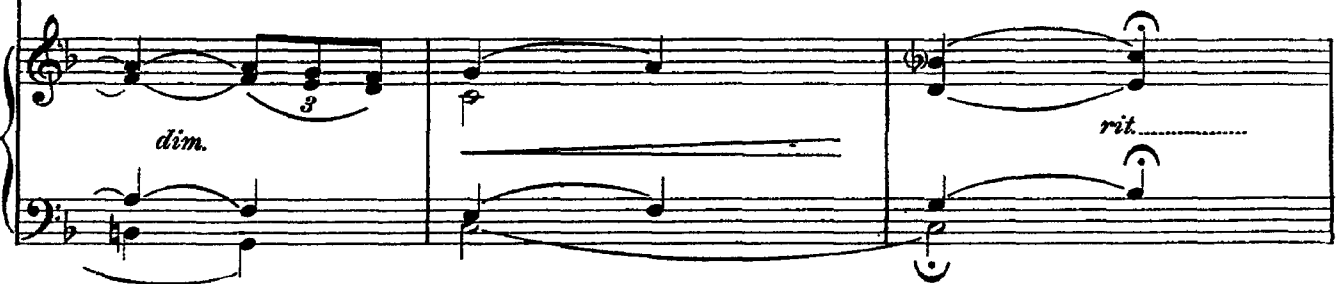
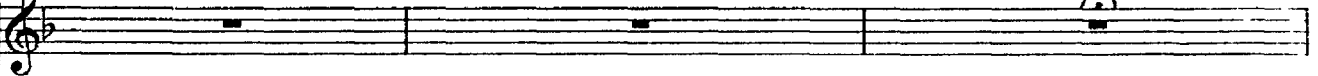
MAGDA *poco rit.* *a tempo*



poco rit. *a tempo*



MAGDA (piega la testa, commossa)



MAGDA *a tempo*

...Pen - so con oc - chi u - mi - di di pian - to ch'es - sa sa -

pp a tempo

MAGDA

- rà la ma - dre dei tuoi fi - gli... È la ma - ter - ni -

pp

MAGDA

- tà..... che ren - de san - to l'a - mo - re...

RUGGERO

A - mo - re mio!.....

ppp

MAGDA

dolce

rit.

39

...Se tu sa - i che es - sa è buo - na, mi - te, pu - ra, che ha

pp dolce

rit.

MAGDA *a tempo*

allarg. e cres.
(con grande emozione)

tut - te le vir - tù, sia be - ne - det -

a tempo pp

allarg. e cres.

MAGDA

tornando a tempo

(con voce rotta)

rall. molto

- ta!
tornando a tempo

Men - tre at - ten - do con
rall. molto

dim.

MAGDA

a tempo

an - sia il tuo ri - tor - no, la vec - chia ca - sa o - ne - sta dei tuoi vec - chi

40

a tempo

p

pp

MAGDA (quasi sorridendo) *rall.* (singhiozza)

si rischiara di gio - ia per ac - co - glier l'e - let - ta...

pp *pp* *rall.*

red. *

MAGDA (piangendo) *rall. e cres. a tempo*

Do - na - le il ba - cio miol,, *allarg.*

RUGGERO (attira a se Magda per baciarla in fronte)

Il ba - cio di mia

a tempo *rall. e cres.* *mf* *allarg.*

pp *mf*

MAGDA (scostandosi vivamente) *affrett.* *rall.*

No! non pos - so ri - ce - ver - lo! Non pos - so, no,

RUGGERO

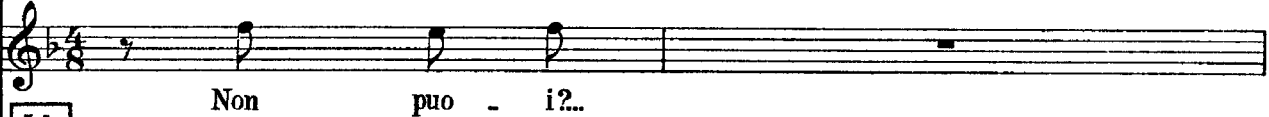
ma - dre!

affrett. *rall.*

MAGDA **Più mosso - agitato**

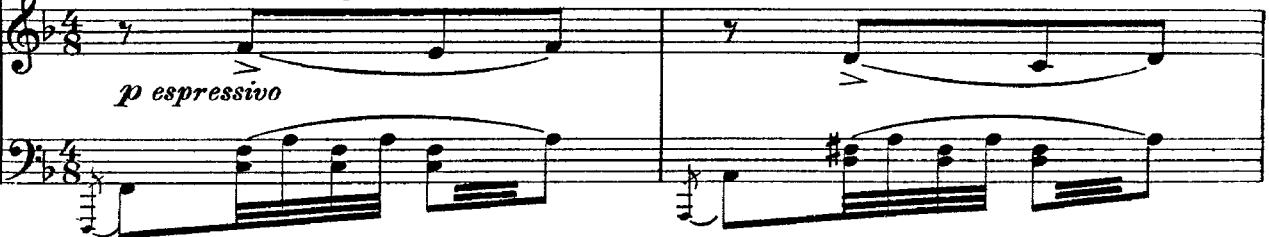


RUGGERO

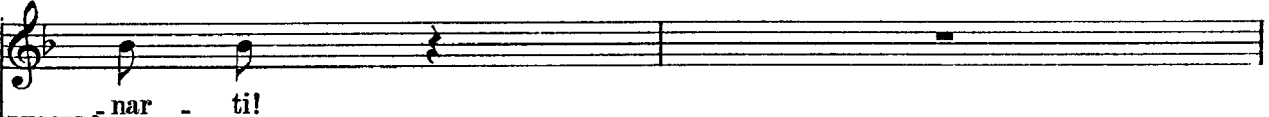


41

Più mosso - agitato



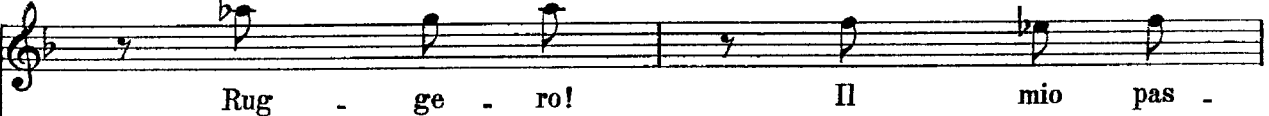
MAGDA



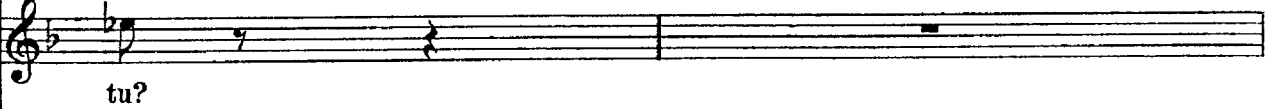
RUGGERO



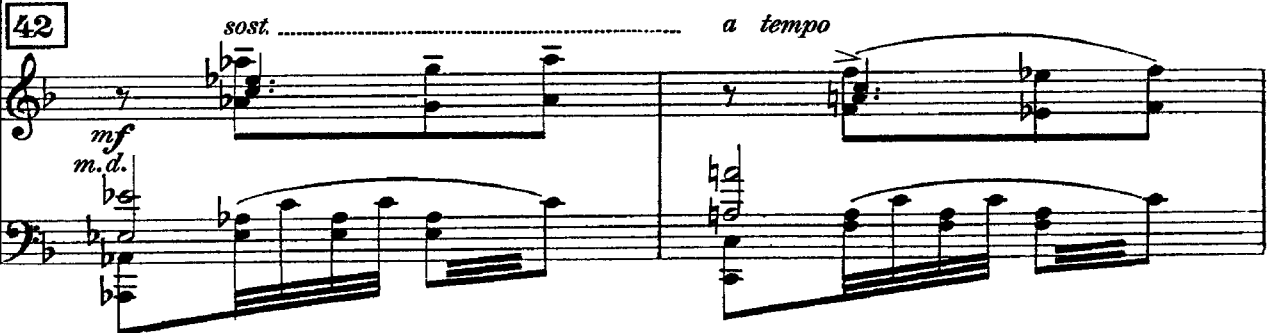
MAGDA



RUGGERO



42



MAGDA

- sa - to non si può scor - da - re...

MAGDA

Nel-la tua ca - sa io non posso en - tra - re! io non posso en -

MAGDA

And.^{te} sostenuto e vibrato

- tra - re!

Per-chè? per - chè?.....

Ah! Chi se - i? Che hai

43 And.^{te} sostenuto e vibrato

pp cres.

f p

8 sotto.....

MAGDA

(prorompendo)

Son ve - nu - ta a te con - ta - mi - na - ta!

RUGGERO

fat - to?

Chem'impor - ta!

(incalzando perdutamente)

MAGDA

Ah! non sai tut - to!

Tu non sai

RUGGERO

So che sei mi - a!

MAGDA

tut - to!

Trion - fan - do son pas - sa - ta

RUGGERO

Che m'impor - ta!

Fin.

*

MAGDA

tra la ver.go.gnae l'o - ro!

RUGGERO

Nondirmi più! Non vo - gliol non

MAGDA

Tum'haidatoun te - so - ro... la tua fede, il tuo amo - re,

RUGGERO

dir - mi più!

Deo. * Deo. *

MAGDA

ma non de - voin - gan - nar - til

RUGGERO

Qua - le in - gan - no?

44

pp

pp

MAGDA

Pos - so es - ser l'a - man - te, l'aman - te, non la

MAGDA

spo - sa che tua ma - dre vuo - le e

MAGDA

cre - del

RUGGERO

(disperatamente) con voce cupa

Ta - ci! le tue pa -

RUGGERO

-ro le son la mia per - di - zio nel

RUGGERO

Che fa - rò sen - za te che m'hai sve - la - to

RUGGERO

quan - to si pos - sa a - ma - re?...

RUGGERO

45 Ma non sa - i che distrug - gi la mia

pp

8^a sotto.....

MAGDA

RUGGERO

E non sai che il mio

vi - ta?...

8^a sotto.....

MAGDA

stra - zio è co - sì gran - de che mi par di mo - ri - re?..

MAGDA

Ma non de - vo, non de - vo più e - si - ta - re:.....

MAGDA *lento* *rit.* All.^o mod.^{to} un po' agitato

nel - la tua ca - sa io non posso en - tra - re!

No! Non dir que - sto!

No! Non dir que - sto!

RUGGERO

No! No! Guar - da il mio tor - men -

MAGDA

Tua ma - dre og - gi ti chia - - ma!..... e

RUGGERO

_ tol!.....

cres.

7

Red.

MAGDA

allarg.

de - - vo ab - ban - do - nar - ti

a tempo sostenendo

m.s.

f allarg.

a tempo sostenendo

f p cupo

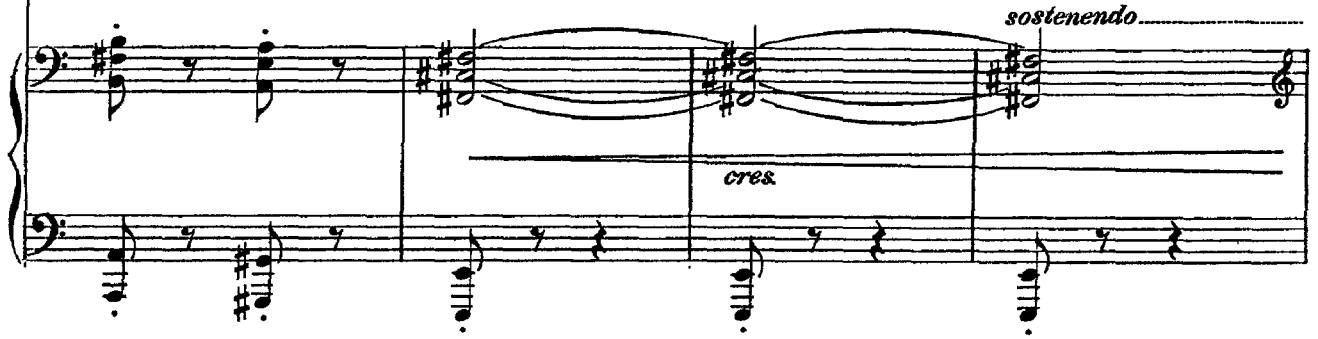
MAGDA

per - chè t'a - mo, non

MAGDA



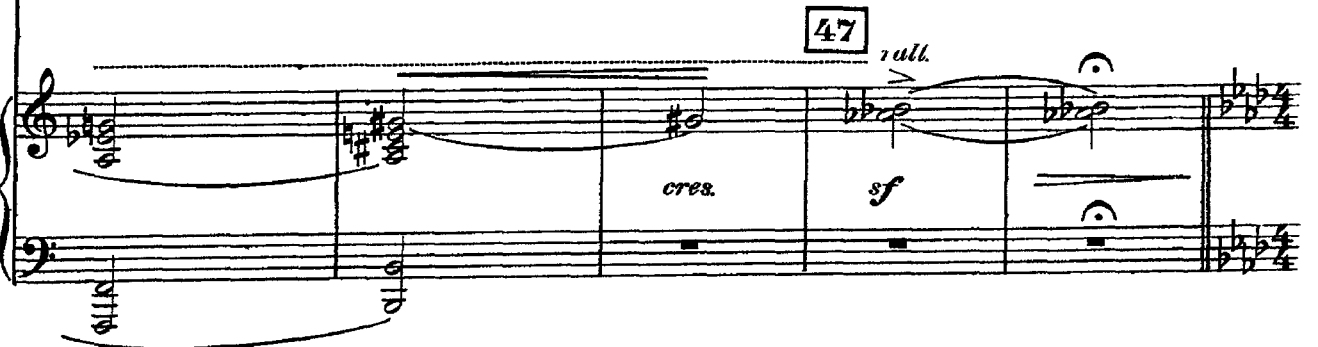
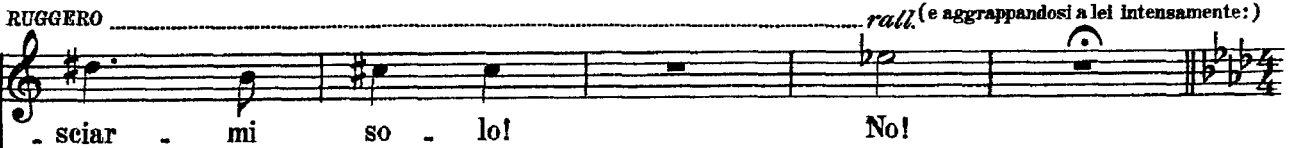
RUGGERO



RUGGERO



RUGGERO



RUGGERO

Andante mosso appassionato
poco rit. a tempo

Ma co - me puoi la - sciar - - mi se mi

Andante mosso appassionato
p poco rit. a tempo

con espress.

RUGGERO

strug - go in pian - to,

(Campane) *(un poco lontane)*

RUGGERO

poco rit. a tempo

se di - spe - ra - ta - men - te io m'ag -

poco rit. a tempo

RUGGERO

(Campane) grap - po a tel!

RUGGERO *allarg.*

a tempo

0 mia di - vi - na a - man - te o

allarg.

a tempo

mf

RUGGERO

cedendo

vi - ta di mi - a vi - ta

cedendo

p

RUGGERO

a tempo

poco rit.

non spez - za - re il mio

(Campane)

a tempo

poco rit.

RUGGERO

a tempo

48 cuor!

a tempo

p

MAGDA

corta

Non di - spe - ra - re, a - scol - ta: se il de -

p *f* *corta*

MAGDA

sti - no vuo - le che tut - to sia fi -

p

MAGDA

ni - to pen - sa an - co - ra a me!

p

MAGDA

allarg. *a tempo*

Pen - sa - che il sa - cri - fio - cio che

RUGGERO

O mia - di - vi - na a - man - te! O

f *allarg.* *a tempo*

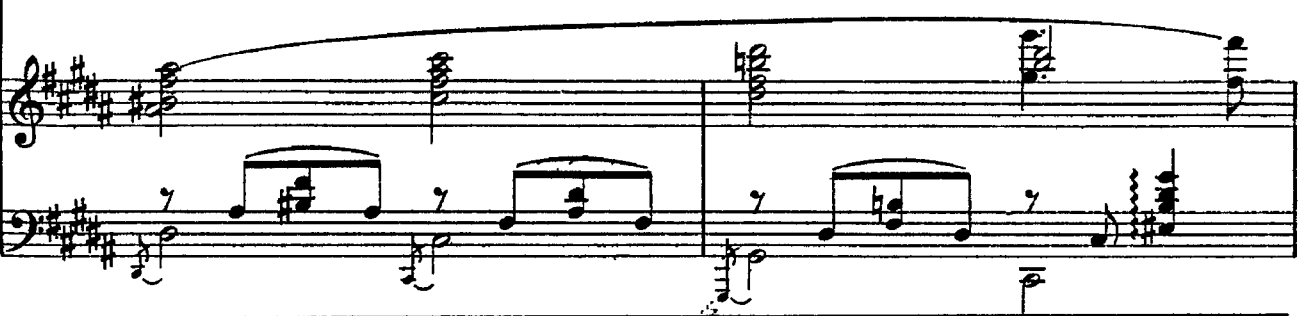
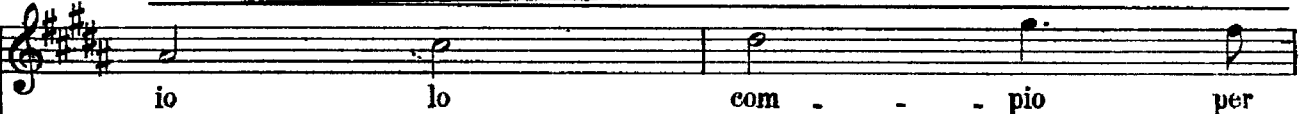
MAGDA



RUGGERO



MAGDA



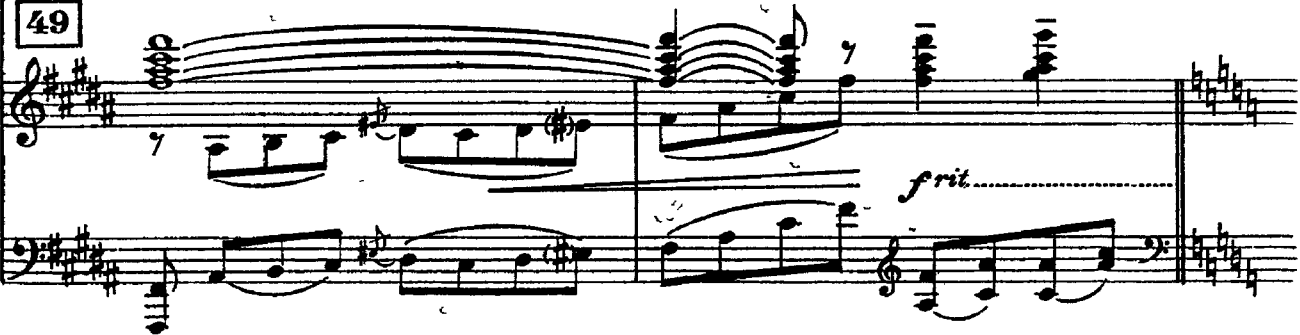
MAGDA



RUGGERO



49



MAGDA

RUGGERO

a tempo

Non vo - glio ro - vi -

- ma - ni!

Non la - sciar - mi so - lo!

a tempo

MAGDA

RUGGERO

rit.

a tempo

- nar - ti!

No! Ri - ma - ni!

Non la - sciar - mi

f rit.

a tempo

MAGDA

rall.

Non vo - glio ro - vi - nar - ti!

RUGGERO

so - lo!

rall.

2ed.

*

Meno assai

(afferrando fra le sue mani il volto di Ruggero, e fissandolo intensamente come se volesse imprimerli negli occhi la visione ultima di questo dolore.)

molto espressivo

MAGDA

50

Meno assai

molto espressivo

L'a - ni - ma mi - a che so - lo tu co -

MAGDA *Meno ancora*

dolce

Meno ancora
p

no - sci,

l'a - ni - ma mia è con

MAGDA *sostenuto*

(Ruggero reclina la testa, con abbandono, senza speranza)

sostenuto

allarg.

allarg.

te, ah!..... con te per sem-pre! La - scia ch'io ti

MAGDA

rall.

par - li come u - na ma - dre al suo fi - gliuo - lo ca - ro...

rall.

pp come eco

*Lentamente quasi a piacere
dolcemente*

MAGDA (accarezzandolo dolcemente sui capelli)

Quan-do sa-rai gua-ri-to, te ne ri-cor-de-

col canto

Andante calmo

MAGDA

- ra - i!

Andante calmo

51

pp

m.s.

m.d.

And. * *And.* *

MAGDA

Tu ri - tor - ni al - la ca - sa tua se -

(Campane)

pp

MAGDA

re - na... io ri - pren - do il mio.

Reo. * *Reo.* *

m.d. *m.s.*

MAGDA

vo - lo e la mia pe - na...

RUGGERO

A -

(Campane)

pp

Reo. *

MAGDA

Non dir nien - te...

RUGGERO

(s'abbatte singhiozzando)

mo - re...

Reo. *

(Ora Lisette appare dal padiglione. Vede. Intuisce. Avanza lentamente, s'avvicina a Magda, la sorregge. Magda ha un ultimo, lungo, tenerissimo sguardo verso Ruggero, accasciato, il viso tra le mani. Poi, appoggiandosi tutta a Lisette,

MAGDA

che sia mio que - sto do -

pp

Red. *

- che con il suo fazzolettino le asciugua le lagrime - s'avvia per il declivio, nel silenzio, fra i richiami delle campane, le ombre della prima sera e il somnesso singhiozzare dell'amante.)

MAGDA

lo - rel

Lento

(Archl) *pp*

52

Lento pp

pp rall. molto

p rall. ancora
(Campane lontane)

(internamente)

MAGDA

pp

Ah!

SIPARIO

pp