

PREPARED BY: _____ DATE: _____	<div data-bbox="660 228 995 286" data-label="Text"> <h1>SHARP</h1> </div> <div data-bbox="665 322 991 383" data-label="Text"> <p>APPLIANCE SYSTEMS GROUP SHARP CORPORATION</p> </div> <div data-bbox="633 448 1023 499" data-label="Section-Header"> <h2>SPECIFICATION</h2> </div>	No. YH-7S50-04
APPROVED BY: _____ DATE: _____		FILE No. _____
		ISSUE: Nov. 14, 1997
		PAGE 10 Pages
	APPLICABLE DIVISION YAO PLANT APPLIANCE SYSTEMS GROUP	

Model No.

SPECIFICATIONS FOR COLOR CCD CAMERA

YH-7S50 ; NTSC

YH-7S60 ; NTSC(with microphone)

YH-8S50 ; PAL

YH-8S60 ; PAL(with microphone)

☐ CUSTOMER'S APPROVAL

DATE _____

BY _____

PRESENTED

BY J. Aoki

J. Aoki

Vice President

Department General Manager

House Electronics Business Promotion Dept.

Appliance Systems Group

SHARP CORPORATION

- **Handle this document carefully for it contains material protected by international copyright law. Any reproduction, full or in part, of this material is prohibited without the express written permission of the company.**
- **When using the products covered herein, please observe the conditions and the precautions written herein. In no event shall the company be liable for any damages resulting from failure to strictly adhere to these conditions and precautions.**
- **Those contemplating using the products which demands high reliability, should accept responsibility for incorporating into the design fail-safe operation, redundancy, and other appropriate measures for ensuring reliability and safety of the equipment and the overall system.**
- **Do not use the products covered herein for the following equipment which demands extremely high performance in terms of functionality, reliability, or accuracy.**
 - Aerospace equipment
 - Communications equipment for trunk lines
 - Control equipment for the nuclear power industry
 - Medical equipment related to life support, etc.
- **Please direct all queries regarding the products covered herein to a sales representative of the company.**

RECORDS OF REVISION

[illegible]

1. Application

This document describes the specifications of Color CCD Camera to be supplied to _____.

All figures described in this document are based on the conditions that the camera is used under *normal operating temperature, normal operating humidity.

*Normal operating temperature ; +20 ~ +25°C

*Normal operating humidity ; 65±5%RH

The monitor to be used shall be standard monitor.

Model No.	TV system	Output signal	Iris control	Built-in microphone
YH-7S50	NTSC	Composite	Electronic Exposure (EE) 1/120 sec.(fixed)	-----
YH-7S60				○
YH-8S50	PAL		1/100 sec.(fixed)	-----
YH-8S60				○

2. General Description

This color CCD camera incorporates 1/4-inch CCD with following characteristics:

- 1) Hunting free
- 2) Focus ; manual adjustable
- 3) Structure ; Soft base with tilt adjustment
- 4) Output signal ; Composite
- 5) Integrated connecting cable

- Connector(Audio,Video)

Model No.	Connector
YH-7S50	RCA pin jack(Video)
YH-7S60	RCA pin jack(Video) 1/8"mini-jack(Audio)
YH-8S50	RCA pin jack(Video)
YH-8S60	RCA pin jack(Video) 1/8"mini-jack(Audio)

- DC power supply ; DC plug male type $\phi 2.5 \times \phi 5.5 \times 9.5$



Cable and connector configuration, please see the page later.

- 6) Iris control; EE type
- 7) White balance;Auto (TTL auto tracing white balance)
- 9) Built-in microphone
 - Microphone type;No-directiity electret condensor microphone
 - Output voltage(built-in);150mVrms±6dB (input;0.1 Pa at 1KHz)
 - Output impedance; 1KΩ ±30%
 - S/N ratio (built-in);≥36dB(input;0.2 Pa at 1KHz,weighting filter A)
 - Frequency response;<7KHz(-3dB/1KHz)

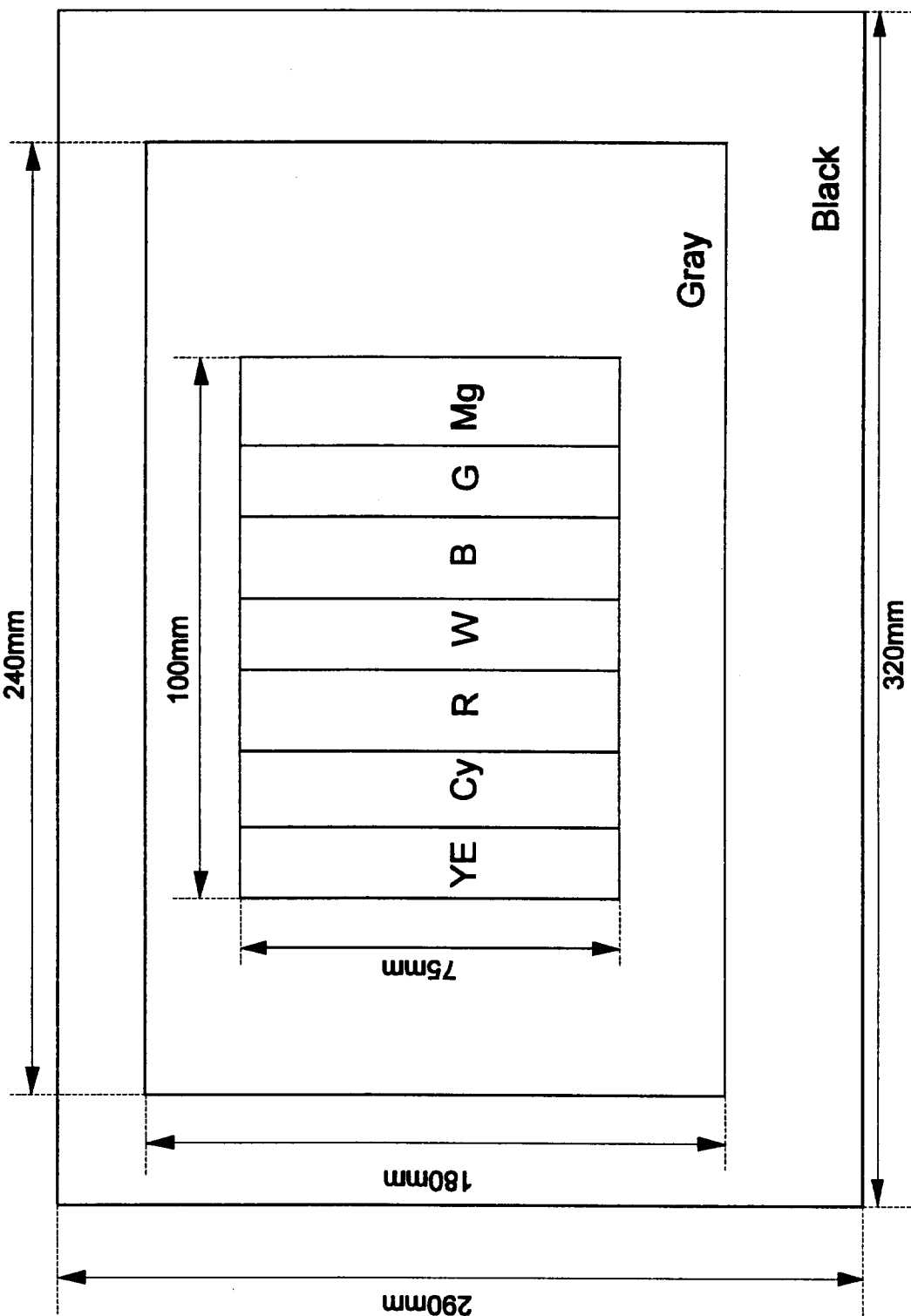
3. Specification

TV system	NTSC	PAL
Image sensor	1/4" Inter-line transfer CCD	
Total pixels	542(H)x492(V)(Total;270K)	542(H)x582(V)(Total;320K)
Effective pixels	512(H)x492(V)(Total;250K)	512(H)x582(V)(Total;300K)
Resolution	Horizontal : 300 TV lines	Horizontal : 300 TV lines
Distance from chart to camera : 70cm		
Focus	manual adjustable (30mm to infinity)	
S/N ratio	$\geq 43\text{dB}$ Condition: AGC off High pass filter 10KHz Fsc trap Weighting filter on Low pass filter(NTSC;4.2MHz,PAL;5.0KHz) Light shield	
Minimum illumination	$\leq 20\text{ lx}$ Condition: ITE gray scale chart(Gamma=1.0) Y signal amplitude 350mV	
White balance	TTL auto tracing white balance,Range;2,800 to 6,800 ° K	
Iris control	1/120 sec.(fixed)	1/100 sec.(fixed)
Gamma correction	approx.0.6	
Auto gain control	Auto	
Sub-carrier frequency	3.579545MHz \pm 200Hz	4.43361875MHz \pm 200Hz
Sync. system	Internal only	
Output video signal		
Composite type	1.0Vp-p/75 Ω	1.0Vp-p/75 Ω
• Y signal amplitude	714mV \pm 100mV	700mV \pm 100mV
*(Condition 1)		
• Color signal*(Condition 2)		
R amplitude	88.25 IRE \pm 25%	94.8 IRE \pm 25%
R phase	103.4 ° \pm 15	103.4 ° \pm 15
B amplitude	62.2 IRE \pm 25%	67.2 IRE \pm 25%
B phase	347.1 ° \pm 15	347.1 ° \pm 15
• Sync.amplitude	286mV \pm 80mV	300mV \pm 80mV
• Burst amplitude	286mV \pm 90mV	300mV \pm 90mV
Lens		
focal length	approx.3.8mm(fixed)	
F number	approx.2.2	
viewing angle	Horizontal:approx.51 ° Vertical :approx.39 °	
TV distortion	approx.0.5%	
DC power supply	DC 4.5V - DC7.0V, \leq 1.8W	
Operating temperature	-10 to +40 ° C	
Storage temperature	-20 to +60 ° C	
Case size	86(W) x65(H) x50(D)mm (without cable)	
Weight	approx.200g	

*Condition 1: ITE gray scale chart(Gamma=1.0)

*Condition 2: Exclusive color chart (YH-7787-03-4)
 Line select ; 141 lines (NTSC),166lines(PAL)
 Y (white) amplitude ; 714mV (NTSC),700mV(PAL)
 Color temp ; 5,100° K

Proprietary color chart; Transmissive type
Transmissivity of Gray part; 27%



4 Reliability Tests

Unless otherwise stated, the following reliability tests are conducted (sampling base) to confirm the reliability of the camera in the testing room kept in normal temp. and humidity.

1) Low temp. storage test

To prove that the camera shows no abnormal operation and function after it is stored at ambient temp. of -20°C for 24H and then left at room temp. for 2H min.

2) Low temp. operation test

To prove that the camera normally operates for continuously 5H at the ambient temp. of -10°C .

3) High temp. storage test

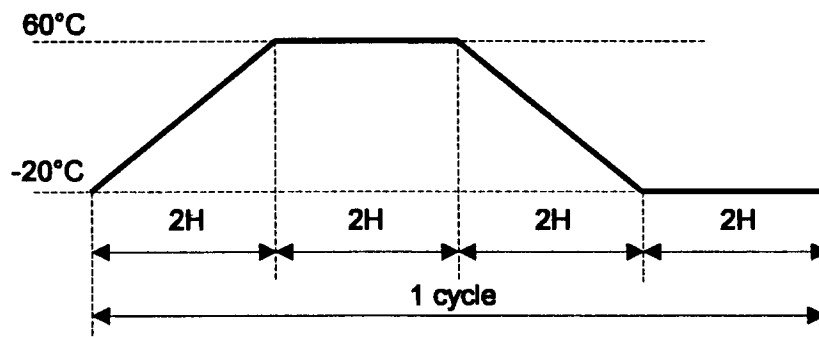
To prove that the camera shows no abnormal operation and function after it is stored at ambient temp. of 60°C for 24H and then left at room temp. for 2H min.

4) High temp. operation test

To prove that the camera normally operates for continuously 5H at the ambient temp. of 40°C .

5) Temp. cycle test

To prove that the camera shows no abnormal operation and function during 5 cycles as stipulated in the following pattern and, then 2H storage at room temp.



6) High humidity test

To prove that the camera shows no abnormal operation and function after the camera has been operated for 24H at ambient temp. of 30°C and relative humidity of 90%RH, and take out from test chamber with water drop removed.

7) Vibration test for unpackaged unit

To prove that the camera shows no abnormal operation and function after vibration test under the condition of 10~55~10Hz/min. at acceleration speed 3.6G and up/down for 4H and left/right for 2H and back/forward for 2H.

8) Shock test

Three successive shocks shall be applied in both direction of 3 mutually perpendicular axes (a total of 18 shocks).

Peak acceleration : 50G , Duration of pulse : 10msec

5. Pixel Defect

Number of defective pixels not more than 10

Condition:	Temperature 25°C
	Shield the light
	AGC off
	Standard monitor (NTSC/PAL)

*10 pixels in both horizontal edges and 9 pixels in both vertical edges shall be disregarded as a void area.

6. Operating manual; Not included

7. Precautions & Notes

1) Do not shoot at direct sunlight.

The display picture disappears in case of shooting at direct sunlight.

2) Care shall be used not to damage the camera during installation or removed of the extension cable.

3) These products are made specifically for indoor use.
(Office and ordinary home-use environment.)

4) Since EMI and CE vary depending on various systems, these agency approvals need to be taken at customer side.

5) Any agency approval for safety is not applicable to this color CCD camera.

Please note that Sharp cannot guarantee the performance and quality under any use other than the conditions stated above, such as circumstances where vibrations are constant as in a moving vehicle, where shocks may occur as in a moving vehicle or where shocks exceed ordinary house-hold or office use.

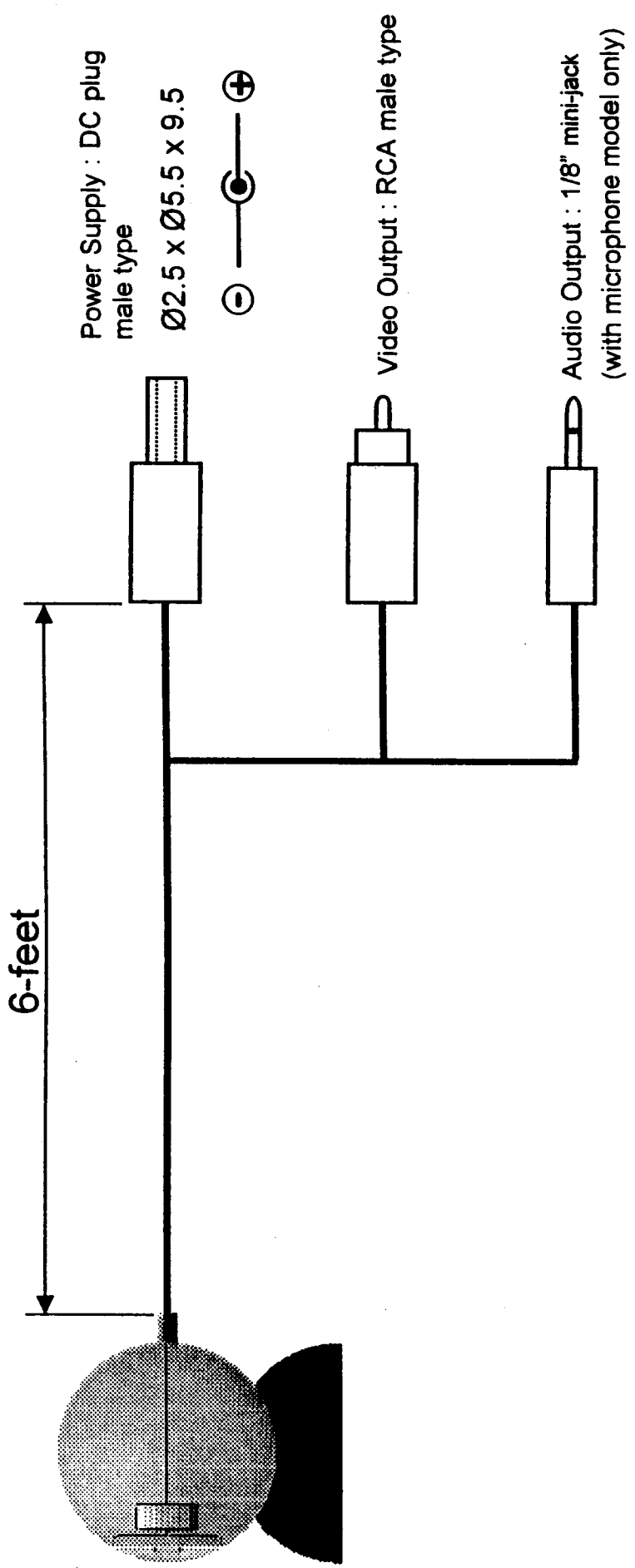
6) Don't touch lens.




Keep lens away from dirt and dust.

Please don't touch lens. Cause it's made from plastic, it's scratched easily.

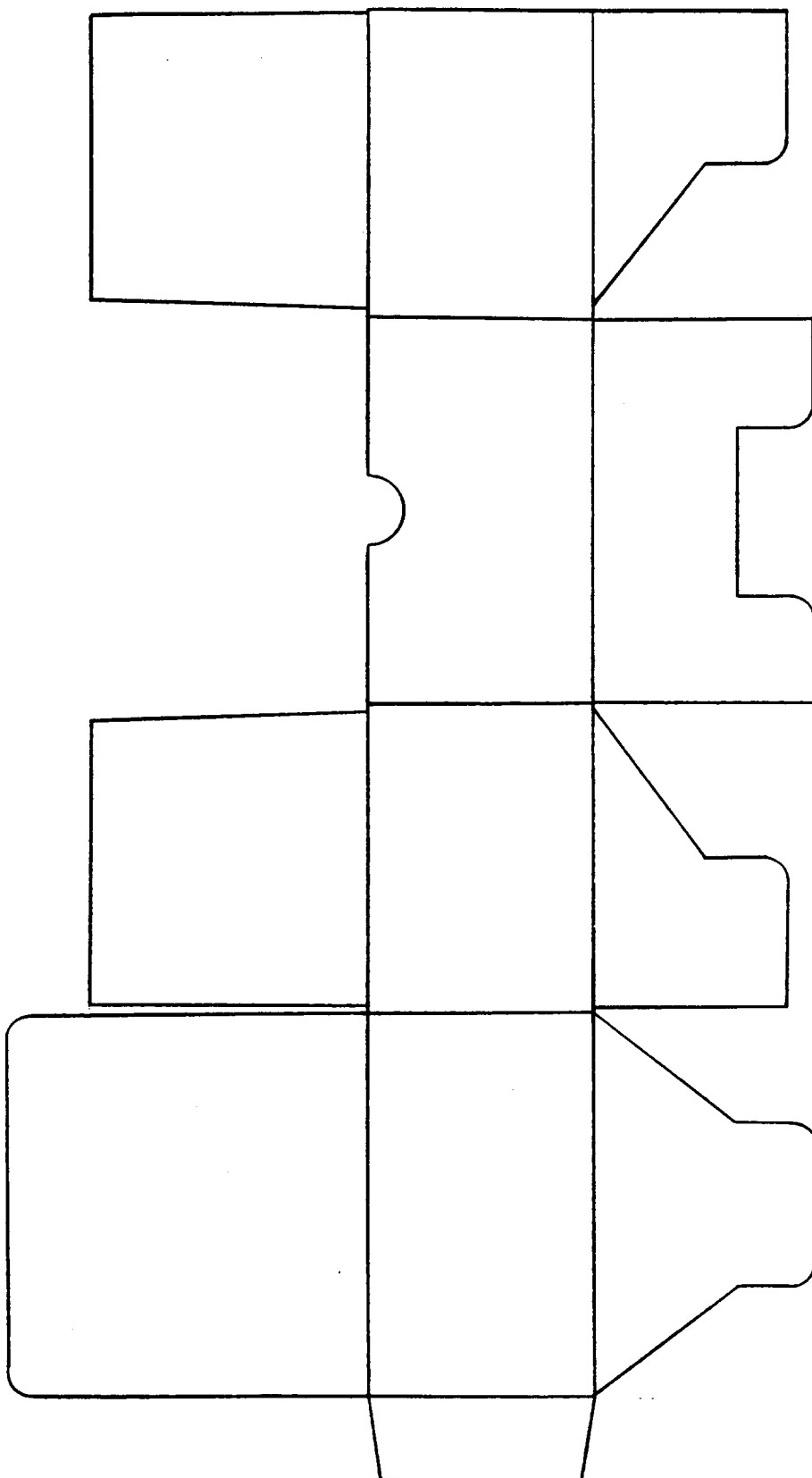
In case of dust sticking, please blow it off in blower and never touch lens.

As lens is spoiled, use of the solvent such as alcohol is strict prohibition.

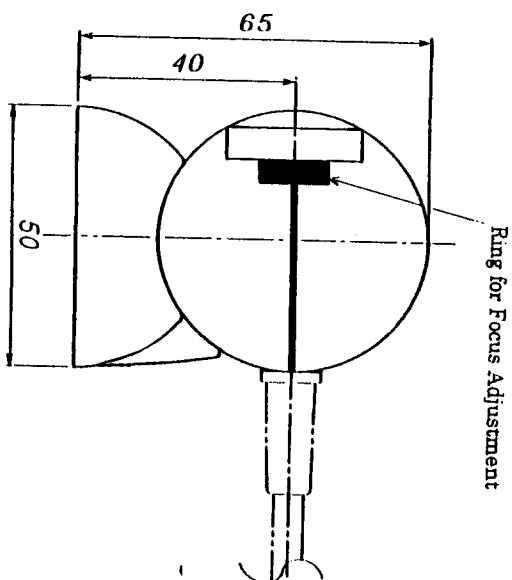
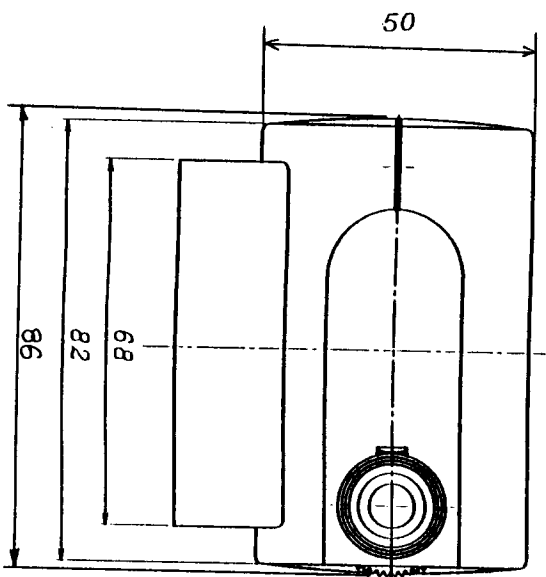
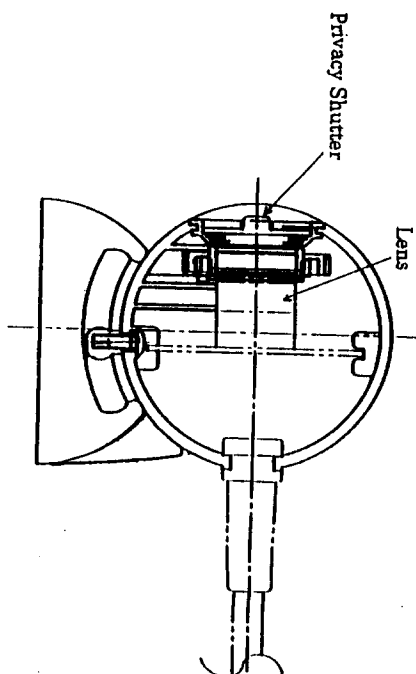
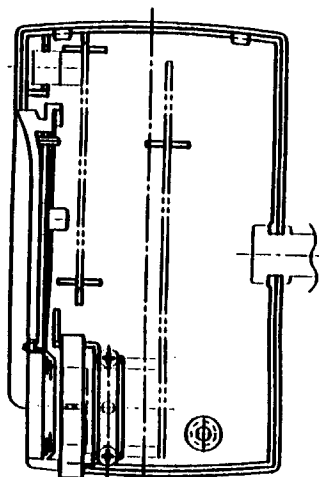


HANDLE WITH CARE	
SHARP. COLOR CCD CAMERA	 SHARP. COLOR CCD CAMERA 20PIECES
	 SHARP. COLOR CCD CAMERA 20PIECES  SHARP CORPORATION MADE IN JAPAN

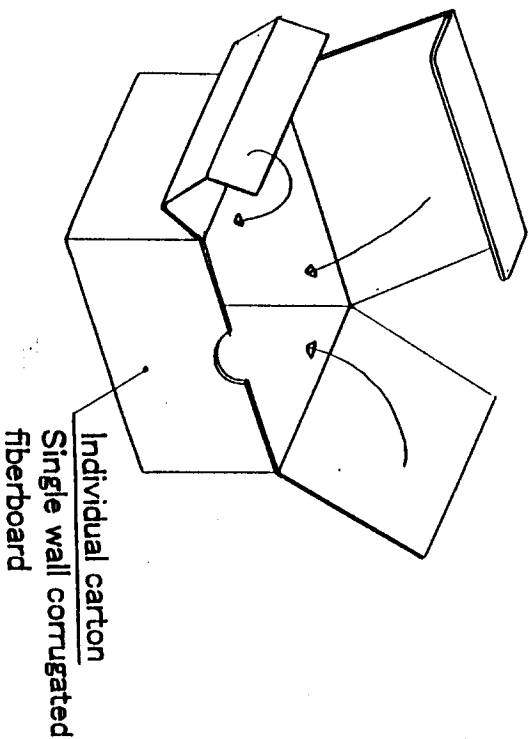
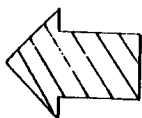
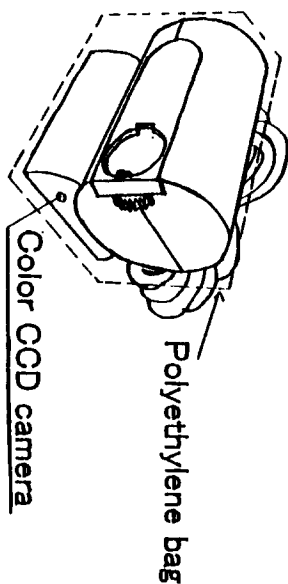
Master carton



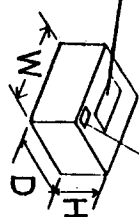
Individual carton

[illegible][illegible]

PACKAGE SPECIFICATION(Color CCD camera)



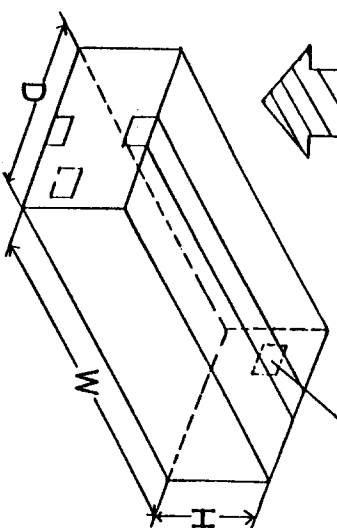
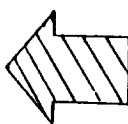
Serial Number



Individual carton

- Single wall corrugated fiberboard
- Weight :approx. 0.25kg
- Size :145(W)×113(D)×85(H)mm

Model Name	Production	Year/Month



Model Name	Production Year/Month
Model A	2023/01
Model B	2023/02
Model C	2023/03
Model D	2023/04
Model E	2023/05
Model F	2023/06
Model G	2023/07
Model H	2023/08
Model I	2023/09
Model J	2023/10
Model K	2023/11
Model L	2023/12

Master carton

- Single wall corrugated fiberboard
- Weight :approx.5.5kg
- Size :580(W) x 305(D) x 190(H)mm
- Quantity:20pieces/CTN

• **Production Year/Month**

example: 1997.11

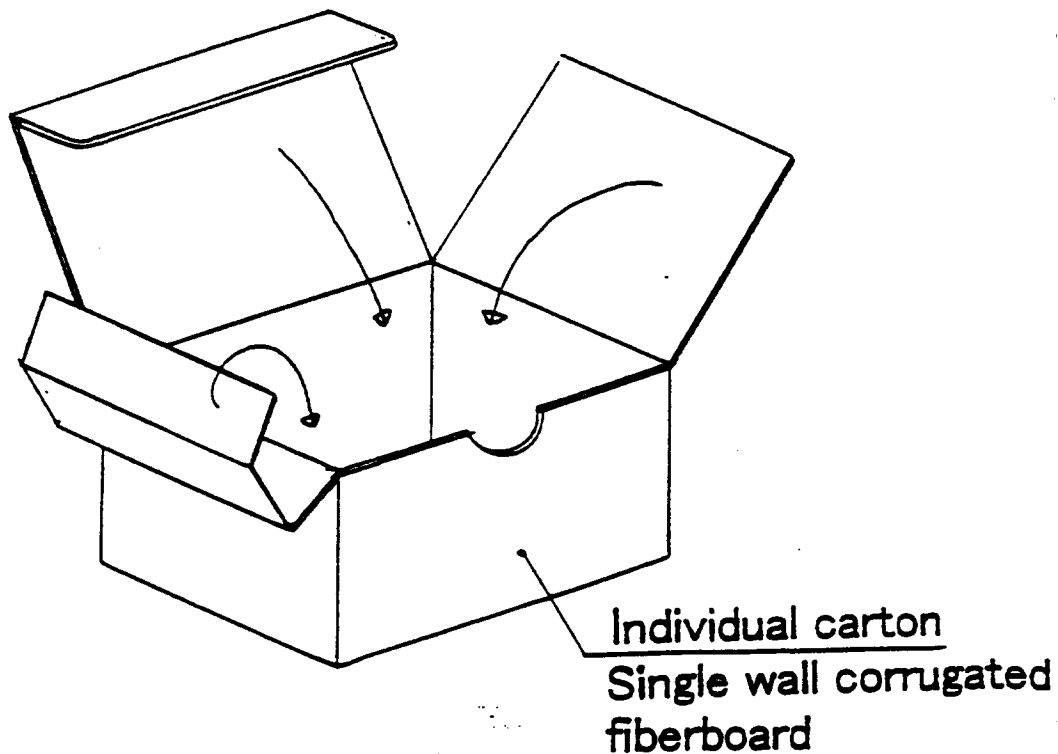
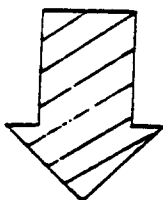
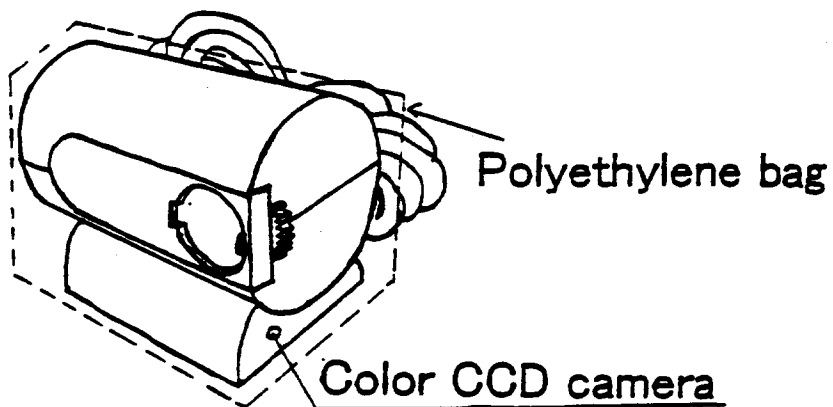
\overline{L} — \overline{G}
 Year Code
 Month Code

TABLE

1	2	3	4	5	6	7	8	9	0	or 10	11	12
A	B	C	D	E	F	G	H	J		K	L	M

NO.		DATE		PROJECT		PROJECT		NAME	
1		1997		1997		1997		1997	
2		1997		1997		1997		1997	
3		1997		1997		1997		1997	
4		1997		1997		1997		1997	
5		1997		1997		1997		1997	
6		1997		1997		1997		1997	
7		1997		1997		1997		1997	
8		1997		1997		1997		1997	
9		1997		1997		1997		1997	
10		1997		1997		1997		1997	
11		1997		1997		1997		1997	
12		1997		1997		1997		1997	
13		1997		1997		1997		1997	
14		1997		1997		1997		1997	
15		1997		1997		1997		1997	
16		1997		1997		1997		1997	
17		1997		1997		1997		1997	
18		1997		1997		1997		1997	
19		1997		1997		1997		1997	
20		1997		1997		1997		1997	
21		1997		1997		1997		1997	
22		1997		1997		1997		1997	
23		1997		1997		1997		1997	
24		1997		1997		1997		1997	
25		1997		1997		1997		1997	
26		1997		1997		1997		1997	
27		1997		1997		1997		1997	
28		1997		1997		1997		1997	
29		1997		1997		1997		1997	
30		1997		1997		1997		1997	
31		1997		1997		1997		1997	
32		1997		1997		1997		1997	
33		1997		1997		1997		1997	
34		1997		1997		1997		1997	
35		1997		1997		1997		1997	
36		1997		1997		1997		1997	
37		1997		1997		1997		1997	
38		1997		1997		1997		1997	
39		1997		1997		1997		1997	
40		1997		1997		1997		1997	
41		1997		1997		1997		1997	
42		1997		1997		1997		1997	
43		1997		1997		1997		1997	
44		1997		1997		1997		1997	
45		1997		1997		1997		1997	
46		1997		1997		1997		1997	
47		1997		1997		1997		1997	
48		1997		1997		1997		1997	
49		1997		1997		1997		1997	
50		1997		1997		1997		1997	
51		1997		1997		1997		1997	
52		1997		1997		1997		1997	
53		1997		1997		1997		1997	
54		1997		1997		1997		1997	
55		1997		1997		1997		1997	
56		1997		1997		1997		1997	
57		1997		1997		1997		1997	

PACKAGE SPECIFICAT



組立一般図

組立方法図

組立一般図

Unit

SHARP

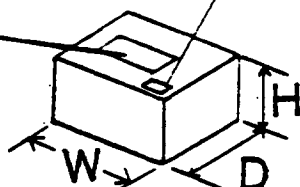
校 印

部品情報	発注品番	適用取付番号	面取	設計通報、連絡書 号による	新設 変更 書
	部品名称				
	部品コード			実施 一次試作、量産試作、量産	か
	実用金型工程	実用型(複加工・コア入れ換え)・特大型 外形固定・穴開・折曲・絞り・その他			

ON(Color CCD camera)

Serial Number

Model Name
Production
Year/Month

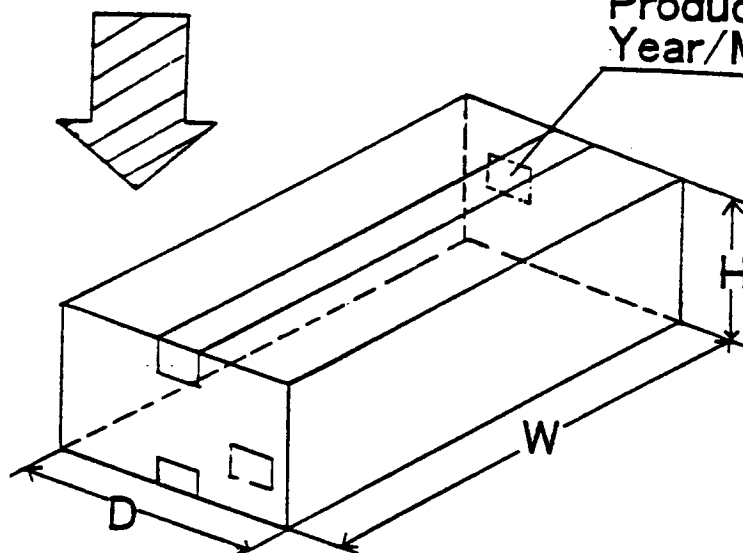


Individual carton

- Single wall corrugated fiberboard
- Weight :approx. 0.25kg
- Size :145(W) × 113(D) × 85(H)mm

Model Name
Production
Year/Month

Model Name
Production
Year/Month



Master carton

- Single wall corrugated fiberboard
- Weight :approx. 5.5kg
- Size :580(W) × 305(D) × 190(H)mm
- Quantity: 20 pieces/CTN

• Production Year/Month

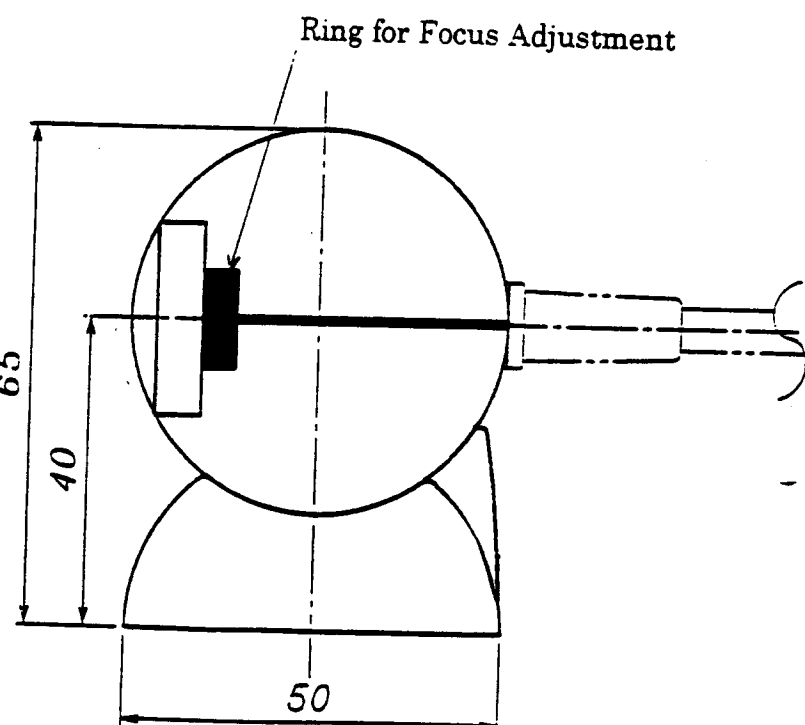
example: 1997.11

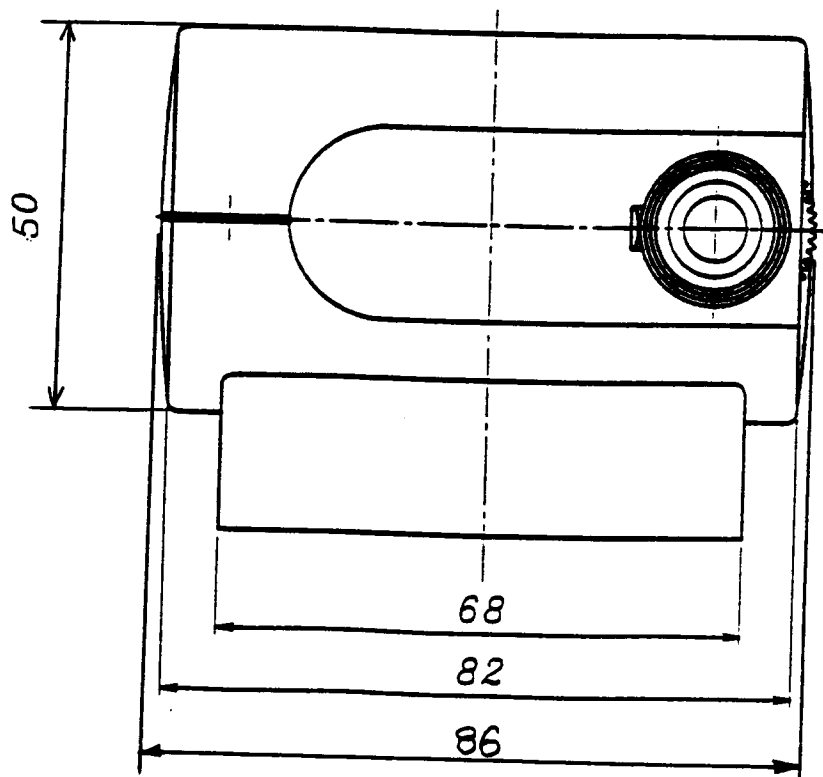
L G
Year Code
Month Code

TABLE

1	2	3	4	5	6	7	8	9	0 or 10	11	12
A	B	C	D	E	F	G	H	J	K	L	M

NC.	部品コード PARTS CODE	加工工程 PROCESS	数量 PIECES	材質 MATERIAL	色 FINISH	部品名称 NAME
				原図 SCALE	単位 UNIT	3枚 A1 A2 A4 (mm)
				承認 APPROVE	検閲 CHECK	設計 DESIGN
						描画 DRAW
						検査 CHARGE
	年月日 DATE	図番 NO.	訂正 REVISE	原図 ASSIGN NO.	図番 DRAWING NO.	
24 Oct 1997 HE Business Promotion Dept				YH-7S50/7S60		

[illegible]



1950—1959年		1960—1969年		1970—1979年		1980—1989年		1990—1999年		2000—2009年		2010—2019年		2020—2029年		2030—2039年		2040—2049年		2050—2059年		2060—2069年		2070—2079年		2080—2089年		2090—2099年		2100—2109年		2110—2119年		2120—2129年		2130—2139年		2140—2149年		2150—2159年		2160—2169年		2170—2179年		2180—2189年		2190—2199年		2200—2209年		2210—2219年		2220—2229年		2230—2239年		2240—2249年		2250—2259年		2260—2269年		2270—2279年		2280—2289年		2290—2299年		2300—2309年		2310—2319年		2320—2329年		2330—2339年		2340—2349年		2350—2359年		2360—2369年		2370—2379年		2380—2389年		2390—2399年		2400—2409年		2410—2419年		2420—2429年		2430—2439年		2440—2449年		2450—2459年		2460—2469年		2470—2479年		2480—2489年		2490—2499年		2500—2509年		2510—2519年		2520—2529年		2530—2539年		2540—2549年		2550—2559年		2560—2569年		2570—2579年		2580—2589年		2590—2599年		2600—2609年		2610—2619年		2620—2629年		2630—2639年		2640—2649年		2650—2659年		2660—2669年		2670—2679年		2680—2689年		2690—2699年		2700—2709年		2710—2719年		2720—2729年		2730—2739年		2740—2749年		2750—2759年		2760—2769年		2770—2779年		2780—2789年		2790—2799年		2800—2809年		2810—2819年		2820—2829年		2830—2839年		2840—2849年		2850—2859年		2860—2869年		2870—2879年		2880—2889年		2890—2899年		2900—2909年		2910—2919年		2920—2929年		2930—2939年		2940—2949年		2950—2959年		2960—2969年		2970—2979年		2980—2989年		2990—2999年		3000—3009年		3010—3019年		3020—3029年		3030—3039年		3040—3049年		3050—3059年		3060—3069年		3070—3079年		3080—3089年		3090—3099年		3100—3109年		3110—3119年		3120—3129年		3130—3139年		3140—3149年		3150—3159年		3160—3169年		3170—3179年		3180—3189年		3190—3199年		3200—3209年		3210—3219年		3220—3229年		3230—3239年		3240—3249年		3250—3259年		3260—3269年		3270—3279年		3280—3289年		3290—3299年		3300—3309年		3310—3319年		3320—3329年		3330—3339年		3340—3349年		3350—3359年		3360—3369年		3370—3379年		3380—3389年		3390—3399年		3400—3409年		3410—3419年		3420—3429年		3430—3439年		3440—3449年		3450—3459年		3460—3469年		3470—3479年		3480—3489年		3490—3499年		3500—3509年		3510—3519年		3520—3529年		3530—3539年		3540—3549年		3550—3559年		3560—3569年		3570—3579年		3580—3589年		3590—3599年		3600—3609年		3610—3619年		3620—3629年		3630—3639年		3640—3649年		3650—3659年		3660—3669年		3670—3679年		3680—3689年		3690—3699年		3700—3709年		3710—3719年		3720—3729年		3730—3739年		3740—3749年		3750—3759年		3760—3769年		3770—3779年		3780—3789年		3790—3799年		3800—3809年		3810—3819年		3820—3829年		3830—3839年		3840—3849年		3850—3859年		3860—3869年		3870—3879年		3880—3889年		3890—3899年		3900—3909年		3910—3919年		3920—3929年		3930—3939年		3940—3949年		3950—3959年		3960—3969年		3970—3979年		3980—3989年		3990—3999年		4000—4009年		4010—4019年		4020—4029年		4030—4039年		4040—4049年		4050—4059年		4060—4069年		4070—4079年		4080—4089年		4090—4099年		4100—4109年		4110—4119年		4120—4129年		4130—4139年		4140—4149年		4150—4159年		4160—4169年		4170—4179年		4180—4189年		4190—4199年		4200—4209年		4210—4219年		4220—4229年		4230—4239年		4240—4249年		4250—4259年		4260—4269年		4270—4279年		4280—4289年		4290—4299年		4300—4309年		4310—4319年		4320—4329年		4330—4339年		4340—4349年		4350—4359年		4360—4369年		4370—4379年		4380—4389年		4390—4399年		4400—4409年		4410—4419年		4420—4429年		4430—4439年		4440—4449年		4450—4459年		4460—4469年		4470—4479年		4480—4489年		4490—4499年		4500—4509年		4510—4519年		4520—4529年		4530—4539年		4540—4549年		4550—4559年		4560—4569年		4570—4579年		4580—4589年		4590—4599年		4600—4609年		4610—4619年		4620—4629年		4630—4639年		4640—4649年		4650—4659年		4660—4669年		4670—4679年		4680—4689年		4690—4699年		4700—4709年		4710—4719年		4720—4729年		4730—4739年		4740—4749年		4750—4759年		4760—4769年		4770—4779年		4780—4789年		4790—4799年		4800—4809年		4810—4819年		4820—4829年		4830—4839年		4840—4849年		4850—4859年		4860—4869年		4870—4879年		4880—4889年		4890—4899年		4900—4909年		4910—4919年		4920—4929年		4930—4939年		4940—4949年		4950—4959年		4960—4969年		4970—4979年		4980—4989年		4990—4999年		5000—5009年		5010—5019年		5020—5029年		5030—5039年		5040—5049年		5050—5059年		5060—5069年		5070—5079年		5080—5089年		5090—5099年		5100—5109年		5110—5119年		5120—5129年		5130—5139年		5140—5149年		5150—5159年		5160—5169年		5170—5179年		5180—5189年		5190—5199年		5200—5209年		5210—5219年		5220—5229年		5230—5239年		5240—5249年		5250—5259年		5260—5269年		5270—5279年		5280—5289年		5290—5299年		5300—5309年		5310—5319年		5320—5329年		5330—5339年		5340—5349年		5350—5359年		5360—5369年		5370—5379年		5380—5389年		5390—5399年		5400—5409年		5410—5419年		5420—5429年		5430—5439年		5440—5449年		5450—5459年		5460—5469年		5470—5479年		5480—5489年		5490—5499年		5500—5509年		5510—5519年		5520—5529年		5530—5539年		5540—5549年		5550—5559年		5560—5569年		5570—5579年		5580—5589年		5590—5599年		5600—5609年		5610—5619年		5620—5629年		5630—5639年		5640—5649年		5650—5659年		5660—5669年		5670—5679年		5680—5689年		5690—5699年		5700—5709年		5710—5719年		5720—5729年		5730—5739年		5740—5749年		5750—5759年		5760—5769年		5770—5779年		5780—5789年		5790—5799年		5800—5809年		5810—5819年		5820—5829年		5830—5839年		5840—5849年		5850—5859年		5860—5869年		5870—5879年		5880—5889年		5890—5899年		5900—5909年		5910—5919年		5920—5929年		5930—5939年		5940—5949年		5950—5959年		5960—5969年		5970—5979年		5980—5989年		5990—5999年		6000—6009年		6010—6019年		6020—6029年		6030—6039年		6040—6049年		6050—6059年		6060—6069年		6070—6079年		6080—6089年		6090—6099年		6100—6109年		6110—6119年		6120—6129年		6130—6139年		6140—6149年		6150—6159年		6160—6169年		6170—6179年		6180—6189年		6190—6199年		6200—6209年		6210—6219年		6220—6229年		6230—6239年		6240—6249年		6250—6259年		6260—6269年		6270—6279年		6280—6289年		6290—6299年		6300—6309年		6310—6319年		6320—6329年		6330—6339年		6340—6349年		6350—6359年		6360—6369年		6370—6379年		6380—6389年		6390—6399年		6400—6409年		6410—6419年		6420—6429年		6430—6439年		6440—6449年		6450—6459年		6460—6469年		6470—6479年		6480—6489年		6490—6499年		6500—6509年		6510—6519年		6520—6529年		6530—6539年		6540—6549年		6550—6559年		6560—6569年		6570—6579年		6580—6589年		6590—6599年		6600—6609年		6610—6619年		6620—6629年		6630—6639年		6640—6649年		6650—6659年		6660—6669年		6670—6679年		6680—6689年		6690—6699年		6700—6709年		6710—6719年		6720—6729年		6730—6739年		6740—6749年		6750—6759年		6760—6769年		6770—6779年		6780—6789年		6790—6799年		6800—6809年		6810—6819年		6820—6829年		6830—6839年		6840—6849年		6850—6859年		6860—6869年		6870—6879年		6880—6889年		6890—6899年		6900—6909年		6910—6919年		6920—6929年		6930—6939年		6940—6949年		6950—6959年		6960—6969年		6970—6979年		6980—6989年		6990—6999年		7000—7009年		7010—7019年		7020—7029年		7030—7039年		7040—7049年		7050—7059年		7060—7069年		7070—7079年		7080—7089年		7090—7099年		7100—7109年		7110—7119年		7120—7129年		7130—7139年		7140—7149年		7150—7159年		7160—7169年		7170—7179年		7180—7189年		7190—7199年		7200—7209年		7210—7219年		7220—7229年		7230—7239年		7240—7249年		7250—7259年		7260—7269年		7270—7279年		7280—7289年		7290—7299年		7300—7309年		7310—7319年		7320—7329年		7330—7339年		7340—7349年		7350—7359年		7360—7369年		7370—7379年		7380—7389年		7390—7399年		7400—7409年		7410—7419年		7420—7429年		7430—7439年		7440—7449年		7450—7459年		7460—7469年		7470—7479年		7480—7489年		7490—7499年		7500—7509年		7510—7519年		7520—7529年		7530—7539年		7540—7549年		7550—7559年		7560—7569年		7570—7579年		7580—7589年		7590—7599年		7600—7609年		7610—7619年		7620—7629年		7630—7639年		7640—7649年		7650—7659年		7660—7669年		7670—7679年		7680—7689年		7690—7699年		7700—7709年		7710—7719年		7720—7729年		7730—7739年		7740—7749年		7750—7759年		7760—7769年		7770—7779年		7780—7789年		7790—7799年		7800—7809年		7810—7819年		7820—7829年		7830—7839年		7840—7849年		7850—7859年		7860—7869年		7870—7879年		7880—7889年		7890—7899年		7900—7909年		7910—7919年		7920—7929年		7930—7939年		7940—7949年		7950—7959年		7960—7969年		7970—7979年		7980—7989年		7990—7999年		8000—8009年		8010—8019年		8020—8029年		8030—8039年		8040—8049年		8050—8059年		8060—8069年		8070—8079年		8080—8089年		8090—8099年		8100—8109年		8110—8119年		8120—8129年		8130—8139年		8140—8149年		8150—8159年		8160—8169年		8170—8179年		8180—8189年		8190—8199年		8200—8209年		8210—8219年		8220—8229年		8230—8239年		8240—8249年		8250—8259年		8260—8269年		8270—8279年		8280—8289年		8290—8299年		8300—8309年		8310—8319年		8320—8329年		8330—8339年		8340—8349年		8350—8359年		8360—8369年		8370—8379年		8380—8389年		8390—8399年		8400—8409年		8410—8419年		8420—8429年		8430—8439年		8440—8449年		8450—8459年		8460—8469年		8470—8479年		8480—8489年		8490—8499年		8500—8509年		8510—8519年		8520—8529年		8530—8539年		8540—8549年		8550—8559年		8560—8569年		8570—8579年		8580—8589年		8590—8599年		8600—8609年		8610—8619年		8620—8629年		8630—8639年		8640—8649年		8650—8659年		8660—8669年		8670—8679年		8680—8689年		8690—8699年		8700—8709年		8710—8719年		8720—8729年		8730—8739年		8740—8749年		8750—8759年		8760—8769年		8770—8779年		8780—8789年		8790—8799年		8800—8809年		8810—8819年		8820—8829	
------------	--	------------	--	------------	--	------------	--	------------	--	------------	--	------------	--	------------	--	------------	--	------------	--	------------	--	------------	--	------------	--	------------	--	------------	--	------------	--	------------	--	------------	--	------------	--	------------	--	------------	--	------------	--	------------	--	------------	--	------------	--	------------	--	------------	--	------------	--	------------	--	------------	--	------------	--	------------	--	------------	--	------------	--	------------	--	------------	--	------------	--	------------	--	------------	--	------------	--	------------	--	------------	--	------------	--	------------	--	------------	--	------------	--	------------	--	------------	--	------------	--	------------	--	------------	--	------------	--	------------	--	------------	--	------------	--	------------	--	------------	--	------------	--	------------	--	------------	--	------------	--	------------	--	------------	--	------------	--	------------	--	------------	--	------------	--	------------	--	------------	--	------------	--	------------	--	------------	--	------------	--	------------	--	------------	--	------------	--	------------	--	------------	--	------------	--	------------	--	------------	--	------------	--	------------	--	------------	--	------------	--	------------	--	------------	--	------------	--	------------	--	------------	--	------------	--	------------	--	------------	--	------------	--	------------	--	------------	--	------------	--	------------	--	------------	--	------------	--	------------	--	------------	--	------------	--	------------	--	------------	--	------------	--	------------	--	------------	--	------------	--	------------	--	------------	--	------------	--	------------	--	------------	--	------------	--	------------	--	------------	--	------------	--	------------	--	------------	--	------------	--	------------	--	------------	--	------------	--	------------	--	------------	--	------------	--	------------	--	------------	--	------------	--	------------	--	------------	--	------------	--	------------	--	------------	--	------------	--	------------	--	------------	--	------------	--	------------	--	------------	--	------------	--	------------	--	------------	--	------------	--	------------	--	------------	--	------------	--	------------	--	------------	--	------------	--	------------	--	------------	--	------------	--	------------	--	------------	--	------------	--	------------	--	------------	--	------------	--	------------	--	------------	--	------------	--	------------	--	------------	--	------------	--	------------	--	------------	--	------------	--	------------	--	------------	--	------------	--	------------	--	------------	--	------------	--	------------	--	------------	--	------------	--	------------	--	------------	--	------------	--	------------	--	------------	--	------------	--	------------	--	------------	--	------------	--	------------	--	------------	--	------------	--	------------	--	------------	--	------------	--	------------	--	------------	--	------------	--	------------	--	------------	--	------------	--	------------	--	------------	--	------------	--	------------	--	------------	--	------------	--	------------	--	------------	--	------------	--	------------	--	------------	--	------------	--	------------	--	------------	--	------------	--	------------	--	------------	--	------------	--	------------	--	------------	--	------------	--	------------	--	------------	--	------------	--	------------	--	------------	--	------------	--	------------	--	------------	--	------------	--	------------	--	------------	--	------------	--	------------	--	------------	--	------------	--	------------	--	------------	--	------------	--	------------	--	------------	--	------------	--	------------	--	------------	--	------------	--	------------	--	------------	--	------------	--	------------	--	------------	--	------------	--	------------	--	------------	--	------------	--	------------	--	------------	--	------------	--	------------	--	------------	--	------------	--	------------	--	------------	--	------------	--	------------	--	------------	--	------------	--	------------	--	------------	--	------------	--	------------	--	------------	--	------------	--	------------	--	------------	--	------------	--	------------	--	------------	--	------------	--	------------	--	------------	--	------------	--	------------	--	------------	--	------------	--	------------	--	------------	--	------------	--	------------	--	------------	--	------------	--	------------	--	------------	--	------------	--	------------	--	------------	--	------------	--	------------	--	------------	--	------------	--	------------	--	------------	--	------------	--	------------	--	------------	--	------------	--	------------	--	------------	--	------------	--	------------	--	------------	--	------------	--	------------	--	------------	--	------------	--	------------	--	------------	--	------------	--	------------	--	------------	--	------------	--	------------	--	------------	--	------------	--	------------	--	------------	--	------------	--	------------	--	------------	--	------------	--	------------	--	------------	--	------------	--	------------	--	------------	--	------------	--	------------	--	------------	--	------------	--	------------	--	------------	--	------------	--	------------	--	------------	--	------------	--	------------	--	------------	--	------------	--	------------	--	------------	--	------------	--	------------	--	------------	--	------------	--	------------	--	------------	--	------------	--	------------	--	------------	--	------------	--	------------	--	------------	--	------------	--	------------	--	------------	--	------------	--	------------	--	------------	--	------------	--	------------	--	------------	--	------------	--	------------	--	------------	--	------------	--	------------	--	------------	--	------------	--	------------	--	------------	--	------------	--	------------	--	------------	--	------------	--	------------	--	------------	--	------------	--	------------	--	------------	--	------------	--	------------	--	------------	--	------------	--	------------	--	------------	--	------------	--	------------	--	------------	--	------------	--	------------	--	------------	--	------------	--	------------	--	------------	--	------------	--	------------	--	------------	--	------------	--	------------	--	------------	--	------------	--	------------	--	------------	--	------------	--	------------	--	------------	--	------------	--	------------	--	------------	--	------------	--	------------	--	------------	--	------------	--	------------	--	------------	--	------------	--	------------	--	------------	--	------------	--	------------	--	------------	--	------------	--	------------	--	------------	--	------------	--	------------	--	------------	--	------------	--	------------	--	------------	--	------------	--	------------	--	------------	--	------------	--	------------	--	------------	--	------------	--	------------	--	------------	--	------------	--	------------	--	------------	--	------------	--	------------	--	------------	--	------------	--	------------	--	------------	--	------------	--	------------	--	------------	--	------------	--	------------	--	------------	--	------------	--	------------	--	------------	--	------------	--	------------	--	------------	--	------------	--	------------	--	------------	--	------------	--	------------	--	------------	--	------------	--	------------	--	------------	--	------------	--	------------	--	------------	--	------------	--	------------	--	------------	--	------------	--	------------	--	------------	--	------------	--	------------	--	------------	--	------------	--	------------	--	------------	--	------------	--	------------	--	------------	--	------------	--	------------	--	------------	--	------------	--	------------	--	------------	--	------------	--	------------	--	------------	--	------------	--	------------	--	------------	--	------------	--	------------	--	------------	--	------------	--	------------	--	------------	--	------------	--	------------	--	------------	--	------------	--	------------	--	------------	--	------------	--	------------	--	------------	--	------------	--	------------	--	------------	--	------------	--	------------	--	------------	--	------------	--	------------	--	------------	--	------------	--	------------	--	------------	--	------------	--	------------	--	------------	--	------------	--	------------	--	------------	--	------------	--	------------	--	------------	--	------------	--	------------	--	------------	--	------------	--	------------	--	------------	--	------------	--	------------	--	------------	--	------------	--	------------	--	------------	--	------------	--	------------	--	------------	--	------------	--	------------	--	------------	--	------------	--	------------	--	------------	--	------------	--	------------	--	------------	--	------------	--	------------	--	------------	--	------------	--	------------	--	------------	--	------------	--	------------	--	------------	--	------------	--	------------	--	------------	--	------------	--	------------	--	------------	--	------------	--	------------	--	------------	--	------------	--	------------	--	------------	--	------------	--	------------	--	------------	--	------------	--	------------	--	------------	--	------------	--	------------	--	------------	--	------------	--	------------	--	------------	--	------------	--	------------	--	------------	--	------------	--	------------	--	------------	--	------------	--	------------	--	------------	--	------------	--	------------	--	------------	--	------------	--	------------	--	------------	--	------------	--	------------	--	------------	--	------------	--	------------	--	------------	--	------------	--	------------	--	------------	--	------------	--	------------	--	------------	--	------------	--	------------	--	------------	--	------------	--	------------	--	------------	--	------------	--	------------	--	------------	--	------------	--	------------	--	------------	--	------------	--	------------	--	------------	--	------------	--	------------	--	------------	--	------------	--	------------	--	------------	--	------------	--	------------	--	------------	--	------------	--	------------	--	------------	--	------------	--	------------	--	------------	--	------------	--	------------	--	------------	--	------------	--	------------	--	------------	--	------------	--	------------	--	------------	--	------------	--	------------	--	------------	--	------------	--	------------	--	------------	--	------------	--	------------	--	------------	--	------------	--	------------	--	------------	--	------------	--	------------	--	------------	--	------------	--	------------	--	------------	--	------------	--	------------	--	------------	--	-----------	--