

LPD ALAN 516

Modifica di potenza

di Franco Trementino

L'Alan 516 è un nuovo LPD Midland che ha delle novità interessanti. È disponibile in tre colori: nero, blu trasparente, argento. Ha in dotazione 83 codici DCS e 38 toni CTCSS.

La novità più interessante è che può essere usato per comunicare tra passeggero e pilota in full duplex con gli accessori T05 plus (laringofono con auricolare) e X07.

Come tutti gli LPD ha una potenza d'uscita



Alan 516

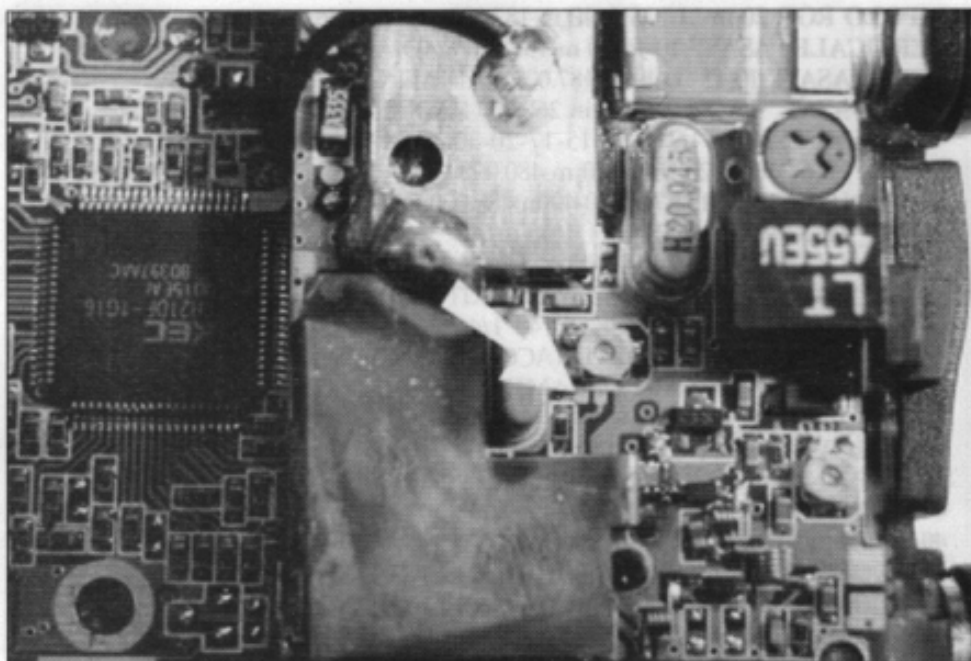


Foto 1 - Prima della modifica

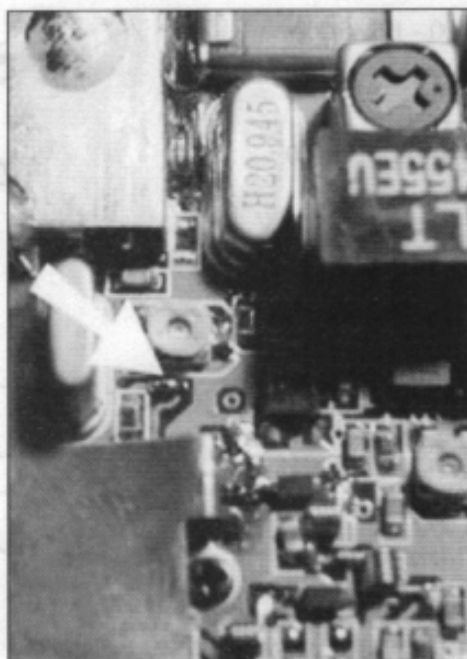


Foto 2 - Dopo la modifica

di 10mW ma con una semplice modifica può essere portato a 0,5W.

Per prima cosa bisogna togliere le 5 viti che chiudono il coperchio-portatile. Individuate la zona d'intervento con l'aiuto della **foto 1**. Con un saldatore a punta fine collegate le due piazzole prestando attenzione a non collegare altre parti del circuito **foto 2**.

Richiudete il tutto e l'apparecchio è già pronto senza bisogno di resettare. Per maggiori informazioni sull'apparecchio andate nel sito ufficiale della CTE www.cte.it e cliccate su news.