

## Come ottenere i subtoni su IC-910H

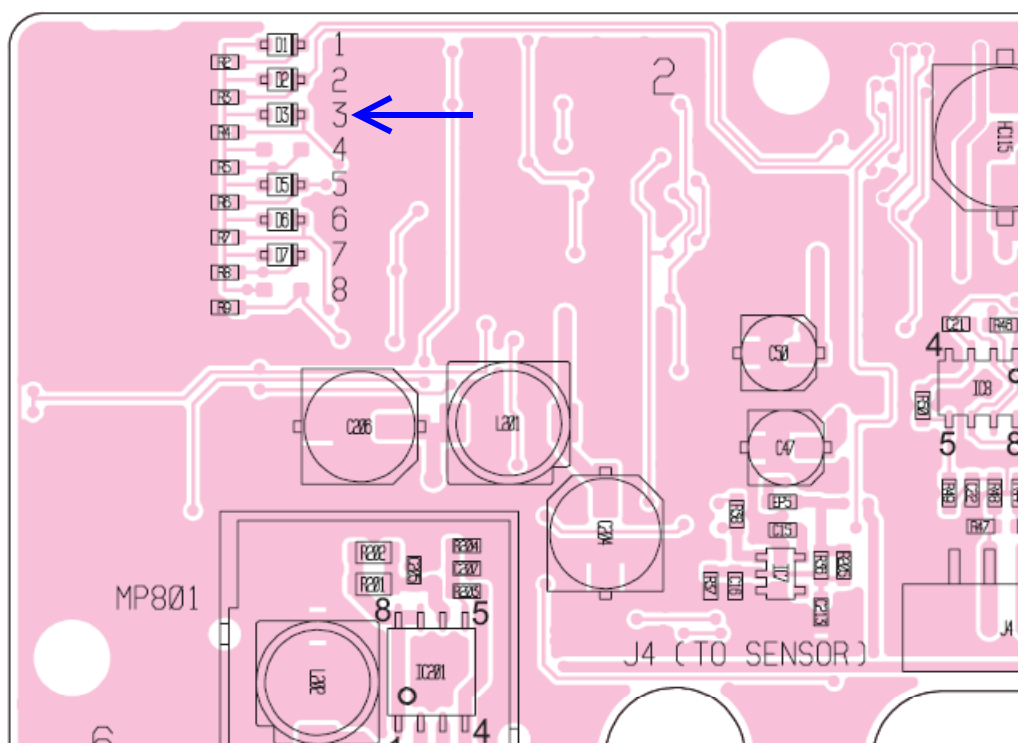
IZ0INW, Sandor  
smalnerich@selex-si.com

Ho sentito diversi colleghi che pur apprezzando IC-910H, non lo hanno acquistato perché non dispone (apparentemente) dei sub toni CCTSS; ora non ne hanno più motivo.

Nella versione europea infatti ha la funzione del sub tono (CTCSS) mascherata dal tono 1750 Hz e questo pone una limitazione di utilizzo all'ingresso di molti ripetitori, che oramai da tempo adottano diversi sub toni. Poiché la versione "americana" è completa, anche la nostra può disporre di questa possibilità dato che l'apparato in produzione di serie è identico.

Infatti l'intervento è molto semplice: una volta tolti i coperchi superiore ed inferiore facendo attenzione all'altoparlante, bisogna staccare il pannello frontale dal telaio (due viti per parte).

Sul retro del Display board in alto a sinistra si noteranno due file parallele di componenti poste in verticale, la prima è di resistori da R2 a R9 e l'altra di diodi da D1 a D7, come da figura tratta dallo schema originale:



E' sufficiente interrompere la continuità di uno dei due reofori o saldatura sul D3 e l'apparato è abilitato a tutti i 50 sub toni.

Naturalmente ha perso il tono a 1750 Hz che direi ormai non più usato, ma si può rimediare con un microfono dotato di tono incorporato, come ad es. HM-15). Suggestisco di interrompere la continuità di un solo reoforo del D3 in modo che eventualmente, con una semplice saldatura, si possa ripristinare all'originale.

A disposizione per chiarimenti.

Downloaded by  
RadioAmateur.EU